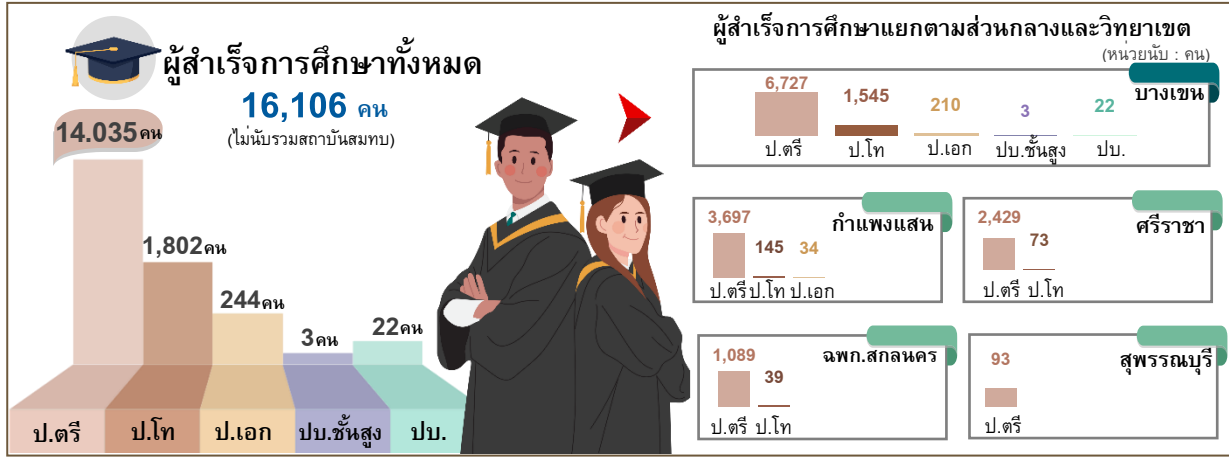


การสำรวจข้อมูลผู้สำเร็จการศึกษา และภาวะการมีงานทำของบัณฑิต

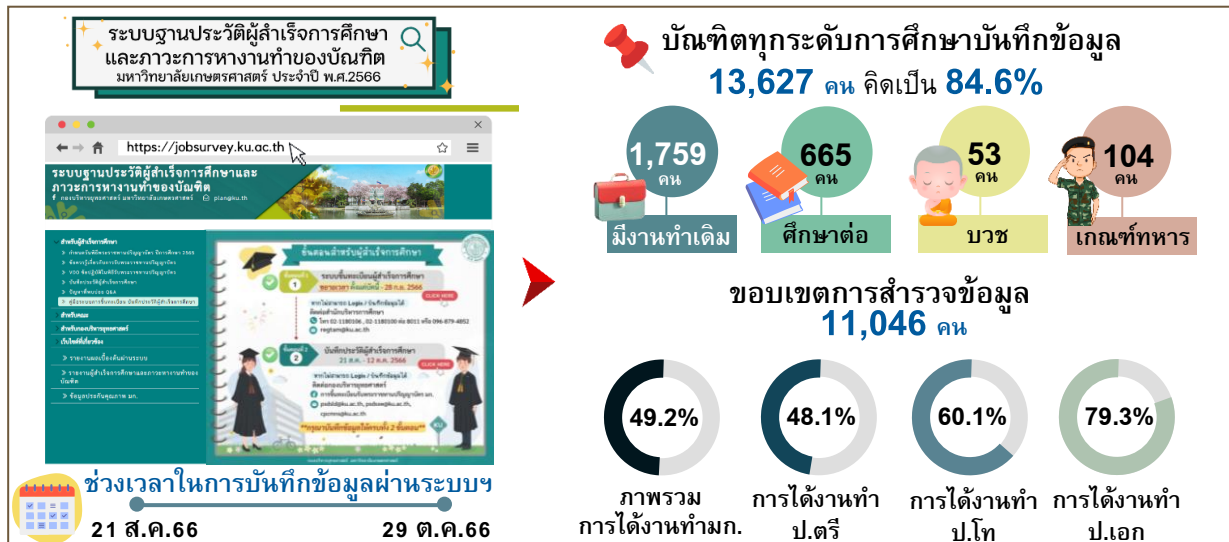
รุ่นปีการศึกษา 2565 มหาวิทยาลัยเกษตรศาสตร์

ในปีการศึกษา 2565 มหาวิทยาลัยเกษตรศาสตร์มีผู้สำเร็จการศึกษา 16,106 คน (ไม่นับรวมสถาบันสมทบ 157 คน) เป็นผู้สำเร็จการศึกษาระดับปริญญาตรี 14,035 คน และระดับบัณฑิตศึกษา 2,071 คน



การสำรวจครั้งที่ 1 : ระบบฐานประวัติผู้สำเร็จการศึกษาและภาวะการหางานทำของบัณฑิต

ในการสำรวจข้อมูลประวัติผู้สำเร็จการศึกษาและการมีงานทำของบัณฑิตผ่านระบบฐานประวัติผู้สำเร็จการศึกษาและภาวะการหางานทำของบัณฑิต มีบัณฑิตเข้ามามีบันทึกข้อมูล 13,627 คน หรือ 84.6% โดยบัณฑิตระดับปริญญาตรีมีผู้บันทึกข้อมูล 84.6% และบัณฑิตศึกษามีผู้บันทึกข้อมูล 85.0%

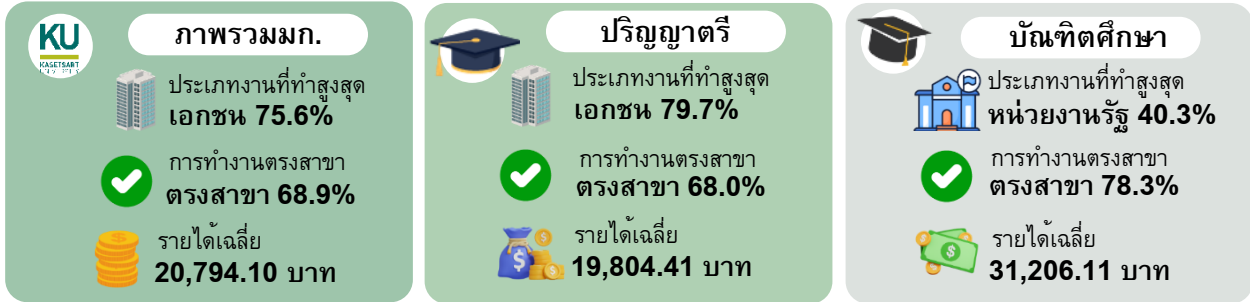


จากบัณฑิตที่เข้าบันทึกข้อมูลผ่านระบบฯ พบว่า เป็นบัณฑิตที่มีงานทำอยู่เดิม 1,759 คน บัณฑิตที่ศึกษาต่อ 665 คน บัณฑิตบวช 53 คน และบัณฑิตเกณฑ์ทหาร 104 คน ดังนั้นขอบเขตที่สำรวจครั้งนี้ มีจำนวน 11,046 คน (ไม่นับรวมบัณฑิตดังกล่าวข้างต้น) หากพิจารณาสถานภาพการได้งานทำของบัณฑิต พบว่า บัณฑิตของมหาวิทยาลัยได้งานทำ 49.2% โดยบัณฑิตระดับปริญญาตรีได้งานทำ 48.1% และบัณฑิตศึกษาได้งานทำ 64.6% โดยบัณฑิตระดับปริญญาโทได้งานทำ 60.1% และบัณฑิตระดับปริญญาเอกได้งานทำ 79.3%

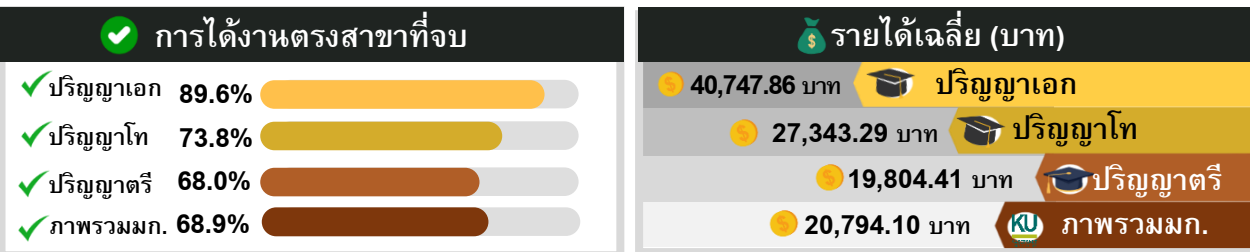
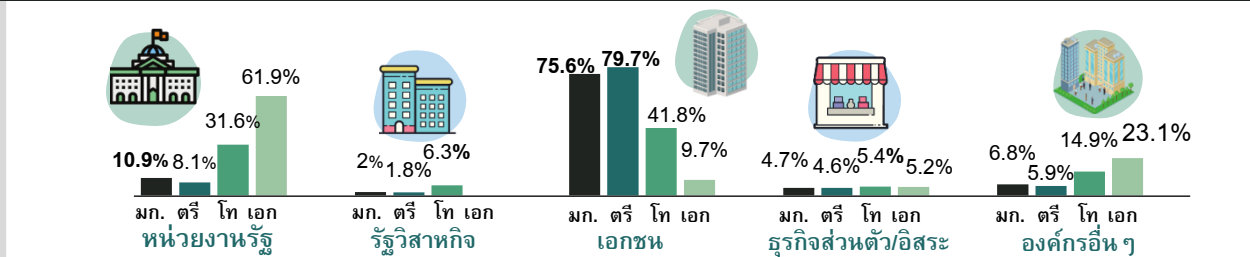
บัณฑิตที่ทำงานแล้ว

สำหรับภาพรวมบัณฑิตที่ทำงานแล้ว ส่วนใหญ่ทำงานในหน่วยงานเอกชน (75.6%) รองลงมาคือ หน่วยงานภาครัฐ (10.9%) โดยบัณฑิตส่วนใหญ่ได้งานทำตรงกับสาขาที่เรียนจบ (68.9%) และมีรายได้เฉลี่ย 20,794.10 บาท

บัณฑิตระดับปริญญาตรี ส่วนใหญ่ทำงานในหน่วยงานเอกชน (79.7%) โดยบัณฑิตส่วนใหญ่ได้งานทำตรงกับสาขาที่เรียนจบ (68.0%) และมีรายได้เฉลี่ย 19,804.41 บาท ส่วน**บัณฑิตศึกษา** ส่วนใหญ่ทำงานในหน่วยงานภาครัฐ (40.3%) ได้งานทำตรงกับสาขาที่เรียนจบ (78.3%) และมีรายได้เฉลี่ย 31,206.11 บาท



ประเภทงานที่ทำ



บัณฑิตที่ไม่ได้ทำงาน

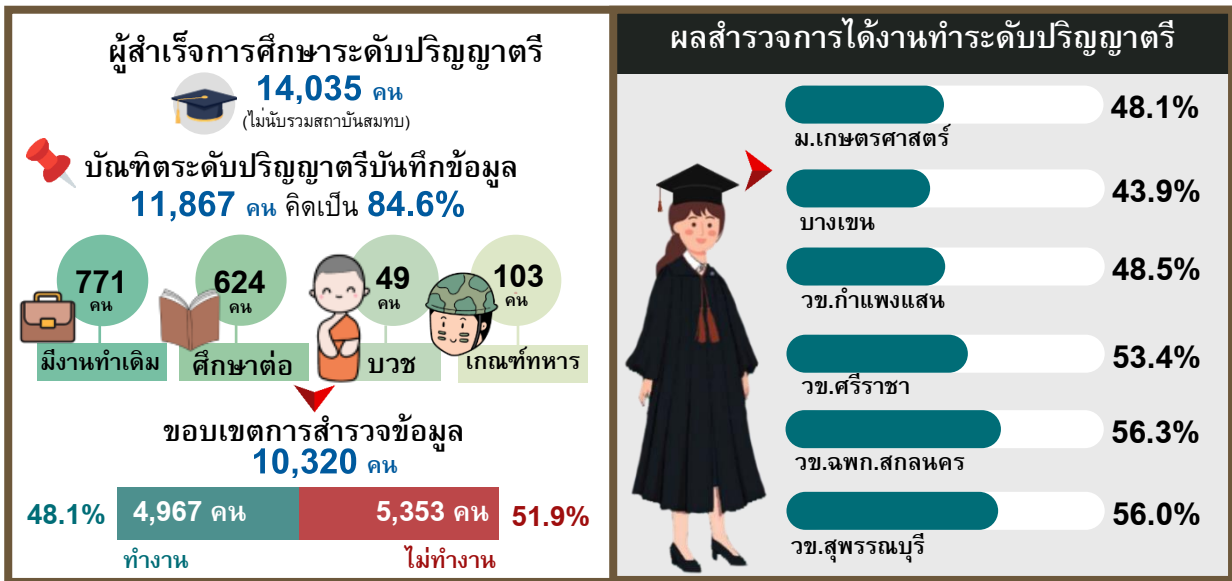
สำหรับบัณฑิตที่ยังไม่ได้ทำงาน ส่วนใหญ่กำลังรอฟังคำตอบจากหน่วยงาน (29.5%) รองลงมา คือยังไม่ประสงค์จะทำงาน (28.2%) และต้องการจะประกอบอาชีพอิสระ (12.8%) **บัณฑิตระดับปริญญาตรี** ส่วนใหญ่กำลังรอฟังคำตอบจากหน่วยงาน (29.6%) รองลงมา คือยังไม่ประสงค์จะทำงาน (28.7%) และต้องการจะประกอบอาชีพอิสระ (12.8%) ส่วนระดับ**บัณฑิตศึกษานั้น** ส่วนใหญ่รอฟังคำตอบจากหน่วยงาน (28.7%) รองลงมาคือ ยังไม่ประสงค์จะทำงาน(17.2%) และยังไม่หางานทำไม่ได้ (14.2%)

สาเหตุ 3 อันดับแรกที่บัณฑิตไม่ทำงาน



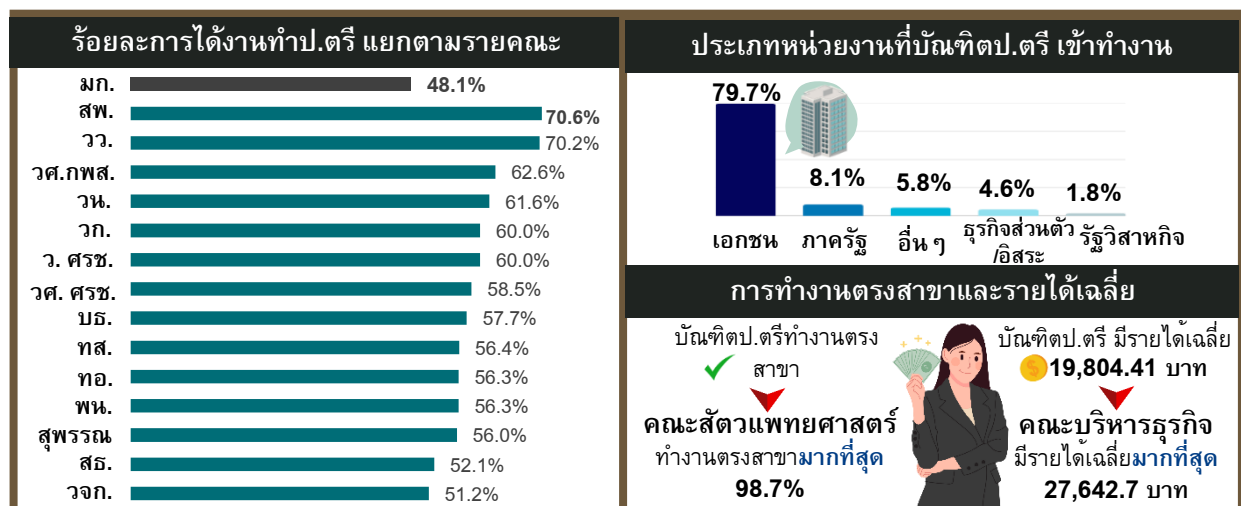
ภาวะการมีงานทำของบัณฑิต ระดับปริญญาตรี ของมหาวิทยาลัยเกษตรศาสตร์

จากผู้สำเร็จการศึกษาระดับปริญญาตรี จำนวน 14,035 คน (ไม่นับรวมสถาบันสมทบ 157 คน) ได้บันทึกข้อมูลผ่านระบบการขึ้นทะเบียนรับพระราชทานปริญญาบัตร จำนวน 11,867 คน เป็นบัณฑิตที่มีงานทำอยู่เดิม 771 คน บัณฑิตที่ศึกษาต่อ 624 คน บัณฑิตบวช 49 คน และบัณฑิตเกณฑ์ทหาร 103 คน ดังนั้นขอบเขตที่สำรวจครั้งนี้ 10,320 คน (ไม่นับรวมบัณฑิตดังกล่าวข้างต้น) ผลการสำรวจพบว่า บัณฑิตระดับปริญญาตรี ได้งานทำ 48.1% โดยบัณฑิตของวิทยาเขตเฉลิมพระเกียรติ จังหวัดสกลนคร ได้งานทำสูงสุด (56.3%) รองลงมาคือ บัณฑิตของโครงการจัดตั้งวิทยาเขตสุพรรณบุรี (56.0%)



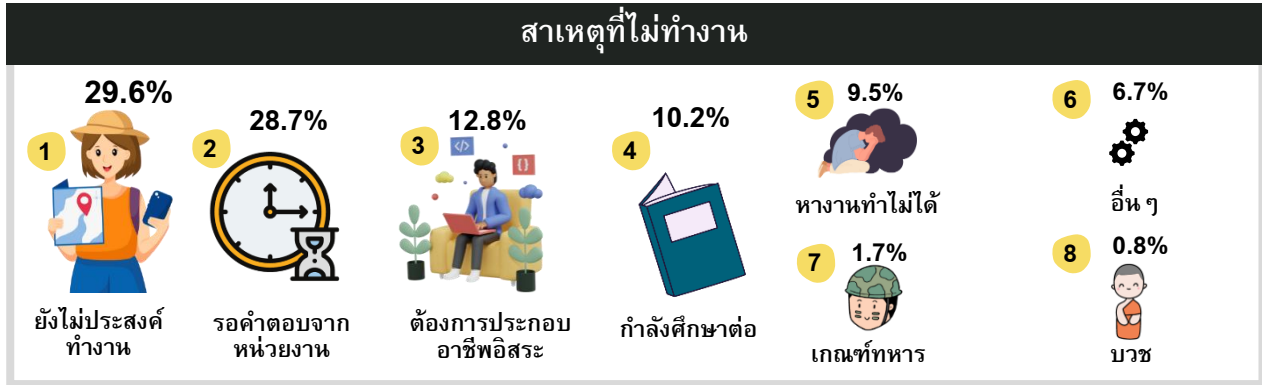
บัณฑิตระดับปริญญาตรีที่ทำงานแล้ว

บัณฑิตระดับปริญญาตรีที่ทำงานแล้ว จำนวน 4,967 คน พบว่า ส่วนใหญ่ทำงานในภาคเอกชน (79.7%) ได้ทำงานตรงกับสาขาที่เรียนจบ (68.0%) และมีรายได้เฉลี่ย 19,804.41 บาท เมื่อพิจารณาการได้งานทำแยกตามรายคณะ พบว่า มี 14 คณะที่ได้งานทำเกิน 50% โดยคณะสัตวแพทยศาสตร์ได้งานทำมากที่สุด (70.6%) รองลงมาคือ คณะวิทยาศาสตร์และวิศวกรรมศาสตร์ (70.2%) และคณะวิศวกรรมศาสตร์ กำแพงแสน (62.6%)



บัณฑิตระดับปริญญาตรีที่ยังไม่ทำงาน

สำหรับบัณฑิตระดับปริญญาตรีที่ยังไม่ได้ทำงาน จำนวน 6,129 คน พบว่า ส่วนใหญ่ยังไม่ประสงค์จะทำงาน (29.6%) รองลงมาคือ รอฟังคำตอบจากหน่วยงาน (28.7%) และต้องการประกอบอาชีพอิสระ (12.8%)



การสำรวจครั้งที่ 2 : โครงการสำรวจเพื่อติดตามสถานภาพการได้งานทำของบัณฑิตระดับปริญญาตรี

เนื่องจากการสำรวจข้อมูลในช่วงพิธีพระราชทานปริญญาบัตร ดำเนินการในช่วงหลังจบการศึกษาแล้วเพียง 5 - 6 เดือนเท่านั้น ซึ่งผลการสำรวจที่ได้อาจไม่สะท้อนมาตรฐานที่แท้จริงของมหาวิทยาลัย ดังนั้นกองบริหารยุทธศาสตร์จะดำเนิน **โครงการสำรวจเพื่อติดตามสถานภาพการได้งานทำของบัณฑิตระดับปริญญาตรี** เพื่อปรับปรุงข้อมูลสถานภาพการทำงานของบัณฑิต เพื่อจักได้ผลการสำรวจที่สะท้อนมาตรฐานด้านคุณภาพที่แท้จริงของมหาวิทยาลัย และจะใช้ผลการสำรวจนี้เป็นข้อมูลประกอบการประเมินคุณภาพของมหาวิทยาลัย

กลุ่มเป้าหมายของการสำรวจ

บัณฑิตระดับปริญญาตรีที่เข้าบันทึกข้อมูลในระบบ (ณ ช่วงพิธีพระราชทานปริญญาบัตร) และยังไม่ทำงาน จำนวน 6,129 คน ประกอบด้วย **บัณฑิตที่ไม่มียานทำ กำลังศึกษาต่อ กำลังบวช และบัณฑิตที่ติดการเกณฑ์ทหาร**

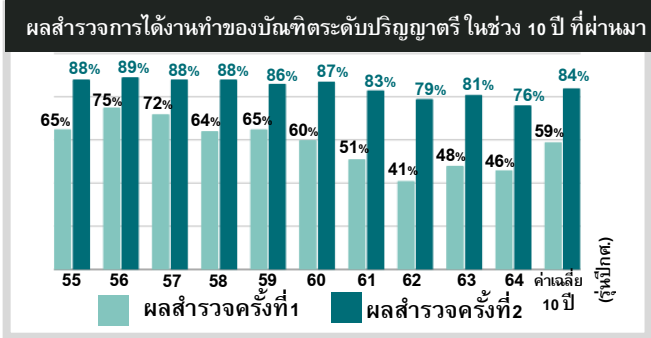
- 1 บัณฑิตที่ไม่มียานทำ 5,353 คน
- 2 กำลังศึกษาต่อ 624 คน
- 3 บวช 49 คน
- 4 เกณฑ์ทหาร 103 คน

การดำเนินการโครงการ : กองบริหารยุทธศาสตร์จะดำเนินการสอบถามสถานภาพการได้งานทำ ณ ปัจจุบัน ของบัณฑิตดังนี้

โทรศัพท์ QR CODE WEBSITE JOB SURVEY

ในเดือนมกราคม - พฤษภาคม พ.ศ.2567

ในภาพรวมของการดำเนินโครงการฯ ในช่วงเวลา 10 ปีที่ผ่านมา พบว่าบัณฑิตปริญญาตรีได้งานเพิ่มขึ้นจากการสำรวจครั้งแรกเฉลี่ย 26% โดยการมีงานทำของบัณฑิตในการสำรวจครั้งแรกเฉลี่ยกับ 59% และค่าเฉลี่ยของการมีงานทำของบัณฑิตในการสำรวจติดตามครั้งที่ 2 คือ 84%



ตารางจำนวนผู้สำเร็จการศึกษาและภาวะการหางานทำ รุ่นปีการศึกษา 2565
จำแนกตามระดับปริญญา/วิทยาเขต/คณะ (สรุปผลการสำรวจ ณ ตุลาคม 2566)

ระดับ/วิทยาเขต/คณะ/หลักสูตร	ผู้สำเร็จ การ ศึกษา	ผู้บัณฑิต		มีงาน ทำ เต็ม	ศึกษา ต่อ	บัณฑิต บวช	บัณฑิต เกนจ์ ทหาร	ชอบ เขต สำรวจ	สถานภาพของบัณฑิต			
		ข้อมูล							ทำงานแล้ว		ไม่ทำงาน	
		จำนวน	%						จำนวน	%	จำนวน	%
มหาวิทยาลัยเกษตรศาสตร์	16,106	13,627	84.6%	1,759	665	53	104	11,046	5,436	49.2%	5,610	50.8%
ระดับปริญญาตรี	14,035	11,867	84.6%	771	624	49	103	10,320	4,967	48.1%	5,353	51.9%
บางเขน	6,727	5,515	82.0%	422	492	22	32	4,547	1,994	43.9%	2,553	56.1%
เกษตร	355	281	79.2%	-	48	1	2	230	113	49.1%	117	50.9%
เทคนิคการสัตวแพทย์	213	148	69.5%	24	13	-	1	110	62	56.4%	48	43.6%
บริหารธุรกิจ	575	562	97.7%	80	22	-	1	459	265	57.7%	194	42.3%
ประมง	282	188	66.7%	-	14	1	-	173	71	41.0%	102	59.0%
มนุษยศาสตร์	650	591	90.9%	63	21	-	2	505	211	41.8%	294	58.2%
วนศาสตร์*	285	280	98.2%	-	27	1	2	250	154	61.6%	96	38.4%
วิทยาลัยบูรณาการศาสตร์	65	65	100.0%	-	4	2	-	59	22	37.3%	37	62.7%
วิทยาศาสตร์	611	591	96.7%	44	92	-	6	449	201	44.8%	248	55.2%
วิศวกรรมศาสตร์	1,112	775	69.7%	67	89	9	5	605	250	41.3%	355	58.7%
ศึกษาศาสตร์	381	316	82.9%	-	18	2	5	291	145	49.8%	146	50.2%
เศรษฐศาสตร์	819	643	78.5%	65	35	2	3	538	172	32.0%	366	68.0%
สถาปัตยกรรมศาสตร์	128	124	96.9%	-	1	1	-	122	52	42.6%	70	57.4%
สังคมศาสตร์*	763	533	69.9%	63	60	1	5	404	121	30.0%	283	70.0%
สิ่งแวดล้อม	166	152	91.6%	-	19	2	-	131	62	47.3%	69	52.7%
อุตสาหกรรมเกษตร	322	266	82.6%	16	29	-	-	221	93	42.1%	128	57.9%
กำแพงแสน	3,697	3,170	85.7%	215	81	13	26	2,835	1,375	48.5%	1,460	51.5%
เกษตร กำแพงแสน	328	309	94.2%	-	19	-	6	284	134	47.2%	150	52.8%
ประมง	69	61	88.4%	-	1	-	2	58	18	31.0%	40	69.0%
วิทยาศาสตร์การกีฬา	123	123	100.0%	6	3	1	3	110	66	60.0%	44	40.0%
วิศวกรรมศาสตร์ กำแพงแสน	494	409	82.8%	17	12	4	7	369	231	62.6%	138	37.4%
ศิลปศาสตร์และวิทยาศาสตร์	2,062	1,674	81.2%	192	31	6	7	1,438	666	46.3%	772	53.7%
ศึกษาศาสตร์และพัฒนศาสตร์	498	480	96.4%	-	10	2	1	467	183	39.2%	284	60.8%
สัตวแพทยศาสตร์	123	114	92.7%	-	5	-	-	109	77	70.6%	32	29.4%
ศรีราชา	2,429	2,146	88.3%	134	35	12	30	1,935	1,034	53.4%	901	46.6%
พาณิชยการวินาชาชาติ	161	141	87.6%	-	2	1	3	135	76	56.3%	59	43.7%
วิทยาการจัดการ	1,346	1,101	81.8%	117	13	6	4	961	492	51.2%	469	48.8%
วิทยาศาสตร์ ศรีราชา	294	276	93.9%	9	7	1	4	255	153	60.0%	102	40.0%
วิศวกรรมศาสตร์ ศรีราชา	463	463	100.0%	3	10	4	15	431	252	58.5%	179	41.5%
เศรษฐศาสตร์ ศรีราชา	165	165	100.0%	5	3	-	4	153	61	39.9%	92	60.1%
เฉลิมพระเกียรติ จังหวัดสกลนคร	1,089	943	86.6%	-	15	1	15	912	513	56.3%	399	43.8%
ทรัพยากรธรรมชาติและอุตสาหกรรมเกษตร	129	120	93.0%	-	-	-	1	119	67	56.3%	52	43.7%
วิทยาศาสตร์และวิศวกรรมศาสตร์	375	264	70.4%	-	1	-	8	255	179	70.2%	76	29.8%
ศิลปศาสตร์และวิทยาการจัดการ	443	439	99.1%	-	13	1	6	419	205	48.9%	214	51.1%
สาธารณสุขศาสตร์	142	120	84.5%	-	1	-	-	119	62	52.1%	57	47.9%
โครงการจัดตั้งวิทยาเขตสุพรรณบุรี	93	93	100.0%	-	1	1	-	91	51	56.0%	40	44.0%
สาขาการจัดการโรงแรมและท่องเที่ยว	93	93	100.0%	-	1	1	-	91	51	56.0%	40	44.0%

หมายเหตุ : 1. จำนวนผู้สำเร็จการศึกษาระดับปริญญาตรี นับซ้ำบัณฑิตจบหลักสูตรสองปริญญาของคณะวนศาสตร์และคณะสังคมศาสตร์ จำนวน 5 คน

2. สามารถดูรายละเอียดผลการสำรวจระดับหลักสูตรได้ที่เว็บไซต์กองบริหารยุทธศาสตร์ URL : <https://web.planning.ku.ac.th/>



ระดับ/วิทยาเขต/คณะ/หลักสูตร	ผู้สำเร็จ การ ศึกษา	ผู้บันทึก		มีงาน ทำ เต็ม	ศึกษา ต่อ	บันทึก มาช	บันทึก เกณฑ์	ชอบ เขต	สถานภาพของบันทึก				
		ข้อมูล	จำนวน						%	ทำงานแล้ว		ไม่ทำงาน	
										จำนวน	%	จำนวน	%
ระดับบัณฑิตศึกษา	2,071	1,760	85.0%	988	41	4	1	726	469	64.6%	257	35.4%	
ปริญญาโท	1,802	1,544	85.7%	941	41	4	1	557	335	60.1%	222	39.9%	
บางเขน	1,545	1,321	85.5%	849	35	4	1	432	250	57.9%	182	42.1%	
เกษตร	79	59	74.7%	5	3	-	-	51	36	70.6%	15	29.4%	
โครงการสหวิทยาการ	7	5	71.4%	1	1	-	-	3	2	66.7%	1	33.3%	
เทคนิคการสัตวแพทย์	4	3	75.0%	-	-	-	-	3	2	66.7%	1	33.3%	
บริหารธุรกิจ	241	236	97.9%	205	1	-	-	30	12	40.0%	18	60.0%	
ประมง	36	22	61.1%	-	-	-	-	22	15	68.2%	7	31.8%	
มนุษยศาสตร์	43	33	76.7%	12	1	-	-	20	13	65.0%	7	35.0%	
วนศาสตร์	68	60	88.2%	30	-	-	-	30	20	66.7%	10	33.3%	
วิทยาศาสตร์	84	77	91.7%	4	12	-	-	61	35	57.4%	26	42.6%	
วิศวกรรมศาสตร์	350	262	74.9%	166	8	1	1	86	52	60.5%	34	39.5%	
ศึกษาศาสตร์	251	243	96.8%	214	3	-	-	26	15	57.7%	11	42.3%	
เศรษฐศาสตร์	107	85	79.4%	62	-	-	-	23	5	21.7%	18	78.3%	
สถาปัตยกรรมศาสตร์	8	8	100.0%	7	-	-	-	1	-	-	1	100.0%	
สังคมศาสตร์	166	148	89.2%	126	-	3	-	19	6	31.6%	13	68.4%	
สัตวแพทยศาสตร์	11	5	45.5%	-	1	-	-	4	1	25.0%	3	75.0%	
สิ่งแวดล้อม	25	23	92.0%	-	2	-	-	21	15	71.4%	6	28.6%	
อุตสาหกรรมเกษตร	65	52	80.0%	17	3	-	-	32	21	65.6%	11	34.4%	
กำแพงแสน	145	118	81.4%	22	5	-	-	91	60	65.9%	31	34.1%	
เกษตร กำแพงแสน	51	41	80.4%	-	-	-	-	41	20	48.8%	21	51.2%	
โครงการสหวิทยาการ	5	5	100.0%	-	-	-	-	5	5	100.0%	-	-	
วิทยาศาสตร์การกีฬา	9	9	100.0%	-	1	-	-	8	5	62.5%	3	37.5%	
วิศวกรรมศาสตร์ กำแพงแสน	26	15	57.7%	-	-	-	-	15	14	93.3%	1	6.7%	
ศิลปศาสตร์และวิทยาศาสตร์	9	6	66.7%	2	-	-	-	4	3	75.0%	1	25.0%	
ศึกษาศาสตร์และพัฒนศาสตร์	34	33	97.1%	20	2	-	-	11	7	63.6%	4	36.4%	
สัตวแพทยศาสตร์	11	9	81.8%	-	2	-	-	7	6	85.7%	1	14.3%	
ศรีราชา	73	71	97.3%	58	-	-	-	13	9	69.2%	4	30.8%	
วิทยาการจัดการ	29	27	93.1%	23	-	-	-	4	1	25.0%	3	75.0%	
วิศวกรรมศาสตร์ ศรีราชา	34	34	100.0%	25	-	-	-	9	8	88.9%	1	11.1%	
เศรษฐศาสตร์ ศรีราชา	10	10	100.0%	10	-	-	-	-	-	-	-	-	
เฉลิมพระเกียรติ จังหวัดสกลนคร	39	34	87.2%	12	1	-	-	21	16	76.2%	5	23.8%	
ทรัพยากรธรรมชาติและอุตสาหกรรมเกษตร	5	5	100.0%	-	-	-	-	5	3	60.0%	2	40.0%	
วิทยาศาสตร์และวิศวกรรมศาสตร์	4	3	75.0%	3	-	-	-	-	-	-	-	-	
ศิลปศาสตร์และวิทยาการจัดการ	12	12	100.0%	9	-	-	-	3	-	-	3	100.0%	
สาธารณสุขศาสตร์	18	14	77.8%	-	1	-	-	13	13	100.0%	-	-	
ปริญญาเอก	244	216	88.5%	47	-	-	-	169	134	79.3%	35	20.7%	
บางเขน	210	187	89.0%	45	-	-	-	142	111	78.2%	31	21.8%	
เกษตร	14	12	85.7%	3	-	-	-	9	8	88.9%	1	11.1%	
โครงการสหวิทยาการ	4	4	100.0%	2	-	-	-	2	1	50.0%	1	50.0%	
บริหารธุรกิจ	14	14	100.0%	14	-	-	-	-	-	-	-	-	
ประมง	2	2	100.0%	-	-	-	-	2	2	100.0%	-	-	
มนุษยศาสตร์	17	13	76.5%	1	-	-	-	12	9	75.0%	3	25.0%	
วนศาสตร์	6	5	83.3%	-	-	-	-	5	5	100.0%	-	-	
วิทยาศาสตร์	44	41	93.2%	-	-	-	-	41	27	65.9%	14	34.1%	
วิศวกรรมศาสตร์	26	21	80.8%	4	-	-	-	17	13	76.5%	4	23.5%	
ศึกษาศาสตร์	39	38	97.4%	19	-	-	-	19	17	89.5%	2	10.5%	
เศรษฐศาสตร์	2	2	100.0%	2	-	-	-	-	-	-	-	-	
สถาปัตยกรรมศาสตร์	4	4	100.0%	-	-	-	-	4	2	50.0%	2	50.0%	
สังคมศาสตร์	2	2	100.0%	-	-	-	-	2	2	100.0%	-	-	
สัตวแพทยศาสตร์	6	5	83.3%	-	-	-	-	5	5	100.0%	-	-	
สิ่งแวดล้อม	13	12	92.3%	-	-	-	-	12	8	66.7%	4	33.3%	
อุตสาหกรรมเกษตร	17	12	70.6%	-	-	-	-	12	12	100.0%	-	-	
กำแพงแสน	34	29	85.3%	2	-	-	-	27	23	85.2%	4	14.8%	
เกษตร กำแพงแสน	17	14	82.4%	-	-	-	-	14	12	85.7%	2	14.3%	
โครงการสหวิทยาการ	2	2	100.0%	-	-	-	-	2	2	100.0%	-	-	
วิทยาศาสตร์การกีฬา	1	1	100.0%	-	-	-	-	1	1	100.0%	-	-	
วิศวกรรมศาสตร์ กำแพงแสน	4	4	100.0%	-	-	-	-	4	4	100.0%	-	-	
ศิลปศาสตร์และวิทยาศาสตร์	2	-	-	-	-	-	-	-	-	-	-	-	
ศึกษาศาสตร์และพัฒนศาสตร์	7	7	100.0%	2	-	-	-	5	3	60.0%	2	40.0%	
สัตวแพทยศาสตร์	1	1	100.0%	-	-	-	-	-	1	-	-	-	
ประกาศนียบัตรบัณฑิตชั้นสูง	3	-	-	-	-	-	-	-	-	-	-	-	
บางเขน	3	-	-	-	-	-	-	-	-	-	-	-	
สัตวแพทยศาสตร์	3	-	-	-	-	-	-	-	-	-	-	-	
ประกาศนียบัตรบัณฑิต	22	-	-	-	-	-	-	-	-	-	-	-	
บางเขน	22	-	-	-	-	-	-	-	-	-	-	-	
อุตสาหกรรมเกษตร	22	-	-	-	-	-	-	-	-	-	-	-	