

## รายงานการสำรวจข้อมูลผู้สำเร็จการศึกษา และภาวะการมีงานทำของบัณฑิต รุ่นปีการศึกษา 2560 มหาวิทยาลัยเกษตรศาสตร์

### 1. จำนวนผู้สำเร็จการศึกษาและผู้กรอกแบบสำรวจภาวะการทำงานทำของบัณฑิต

ในปีการศึกษา 2560 มหาวิทยาลัยเกษตรศาสตร์มีผู้สำเร็จการศึกษา 15,136 คน (ไม่นับรวมสถาบันสมทบ 142 คน เป็นผู้สำเร็จการศึกษาระดับปริญญาตรี 12,581 คน และระดับบัณฑิตศึกษา 2,555 คน และในการสำรวจข้อมูลประวัติผู้สำเร็จการศึกษาและการมีงานทำของบัณฑิตผ่านระบบเครือข่าย ในช่วงเวลาการขึ้นทะเบียนรับพระราชทานปริญญาบัตร ระหว่างวันที่ 15 กันยายน – 19 ตุลาคม พ.ศ.2561 มีบัณฑิตเข้ามากรอกแบบสำรวจข้อมูลผ่านเครือข่าย จำนวน 14,087 คนหรือประมาณ 93.07% โดยบัณฑิตระดับปริญญาตรีมีผู้บัณฑิตข้อมูล 94.26% และบัณฑิตศึกษามีผู้บัณฑิตข้อมูล 87.20%

ระดับปริญญา/วิทยาเขต	ผู้สำเร็จการศึกษา	ผู้บัณฑิตข้อมูล	
		จำนวน	%
<b>ม.เกษตรศาสตร์</b>	<b>15,136</b>	<b>14,087</b>	<b>93.07</b>
<b>ระดับปริญญาตรี</b>	<b>12,581</b>	<b>11,859</b>	<b>94.26</b>
บางเขน	5,973	5,549	92.90
กำแพงแสน	2,863	2,775	96.93
ศรีราชา	2,294	2,192	95.55
เฉลิมพระเกียรติ จังหวัดสกลนคร	1,451	1,343	92.56
<b>ระดับบัณฑิตศึกษา</b>	<b>2,555</b>	<b>2,228</b>	<b>87.20</b>
<b>ปริญญาโท</b>	<b>2,247</b>	<b>1,998</b>	<b>88.92</b>
บางเขน	1,919	1,711	89.16
กำแพงแสน	153	136	88.89
ศรีราชา	109	103	94.50
เฉลิมพระเกียรติ จังหวัดสกลนคร	66	48	72.73
<b>ปริญญาเอก</b>	<b>263</b>	<b>230</b>	<b>87.45</b>
บางเขน	207	177	85.51
กำแพงแสน	56	53	94.64
<b>ประกาศนียบัตรบัณฑิต</b>	<b>45</b>	<b>-</b>	<b>-</b>
บางเขน	45	-	-

## 2. ผลการสำรวจข้อมูลการได้งานทำของบัณฑิต รุ่นปีการศึกษา 2560 ครั้งที่ 1

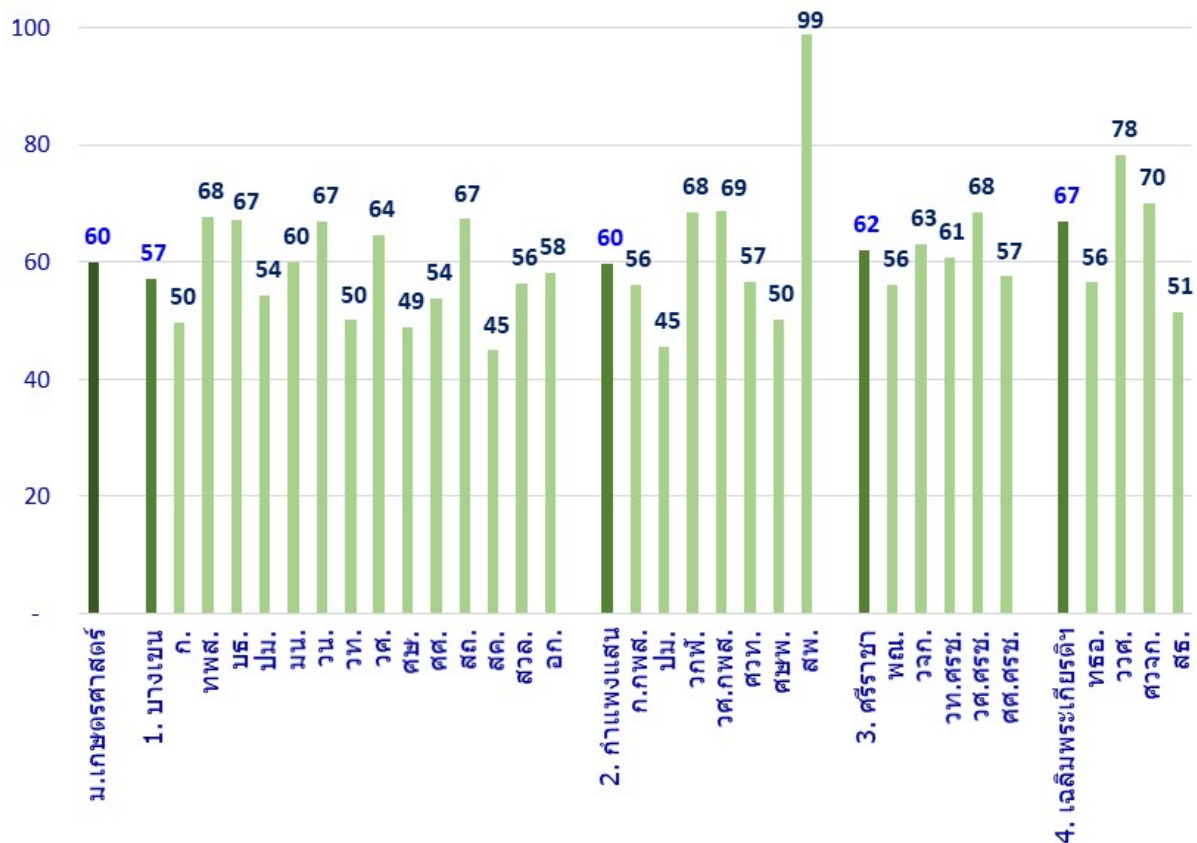
จากจำนวนบัณฑิตที่เข้าบันทึกข้อมูลผ่านระบบการขึ้นทะเบียนรับพระราชทานปริญญาบัตร จำนวน 14,087 คน เป็นบัณฑิตที่มีงานทำอยู่เดิมจำนวน 1,495 คน บัณฑิตที่ศึกษาต่อ 963 คน บัณฑิตไม่ประสงค์จะทำงาน 1,637 คน บัณฑิตบวช 79 คน และบัณฑิตเกณฑ์ทหาร 129 คน ดังนั้นขอบเขตที่นำมาศึกษาครั้งนี้จึงมีจำนวน 9,784 คน (ไม่นับรวมบัณฑิตดังกล่าวข้างต้น)

หากพิจารณาสถานภาพการได้งานทำของบัณฑิต พบว่า บัณฑิตของมหาวิทยาลัยได้งานทำ 60.79% โดยบัณฑิตระดับปริญญาตรีได้งานทำ 59.92% และบัณฑิตศึกษาได้งานทำ 68.06% (บัณฑิตระดับปริญญาโทได้งานทำ 65.10% และบัณฑิตระดับปริญญาเอกได้งานทำ 82.58%)

ระดับปริญญาวิทยาเขต	ผู้บันทึก ข้อมูล	มีงาน ทำ เดิม	ศึกษา ต่อ	บัณฑิตไม่ ประสงค์ ทำงาน	บัณฑิต บวช	บัณฑิต เกณฑ์ ทหาร	ขอบ เขต สำรวจ	สถานภาพการทำงานของบัณฑิต			
								ทำงาน		ไม่ทำงาน	
								จำนวน	%	จำนวน	%
<b>ม.เกษตรศาสตร์</b>	<b>14,087</b>	<b>1,495</b>	<b>963</b>	<b>1,637</b>	<b>79</b>	<b>129</b>	<b>9,784</b>	<b>5,948</b>	<b>60.79</b>	<b>3,836</b>	<b>39.21</b>
<b>ปริญญาตรี</b>	<b>11,859</b>	<b>472</b>	<b>880</b>	<b>1,573</b>	<b>74</b>	<b>128</b>	<b>8,732</b>	<b>5,232</b>	<b>59.92</b>	<b>3,500</b>	<b>40.08</b>
บางเขน	5,549	221	652	760	33	32	3,851	2,198	57.08	1,653	42.92
กำแพงแสน	2,775	118	135	374	22	35	2,091	1,248	59.68	843	40.32
ศรีราชา	2,192	121	71	274	18	27	1,681	1,043	62.05	638	37.95
เฉลิมพระเกียรติ จังหวัดสกลนคร	1,343	12	22	165	1	34	1,109	743	67.00	366	33.00
<b>ระดับบัณฑิตศึกษา</b>	<b>2,228</b>	<b>1,023</b>	<b>83</b>	<b>64</b>	<b>5</b>	<b>1</b>	<b>1,052</b>	<b>716</b>	<b>68.06</b>	<b>336</b>	<b>31.94</b>
<b>ปริญญาโท</b>	<b>1,998</b>	<b>978</b>	<b>78</b>	<b>62</b>	<b>5</b>	<b>1</b>	<b>874</b>	<b>569</b>	<b>65.10</b>	<b>305</b>	<b>34.90</b>
บางเขน	1,711	864	72	55	4	-	716	445	62.15	271	37.85
กำแพงแสน	136	9	5	5	-	1	116	87	75.00	29	25.00
ศรีราชา	103	77	-	1	1	-	24	21	87.50	3	12.50
เฉลิมพระเกียรติ จังหวัดสกลนคร	48	28	1	1	-	-	18	16	88.89	2	11.11
<b>ปริญญาเอก</b>	<b>230</b>	<b>45</b>	<b>5</b>	<b>2</b>	<b>-</b>	<b>-</b>	<b>178</b>	<b>147</b>	<b>82.58</b>	<b>31</b>	<b>17.42</b>
บางเขน	177	24	5	2	-	-	146	118	80.82	28	19.18
กำแพงแสน	53	21	-	-	-	-	32	29	90.63	3	9.38

- การดำเนินงานของบัณฑิตระดับปริญญาตรี จากการสำรวจข้อมูล ครั้งที่ 1

เมื่อพิจารณาการดำเนินงานของบัณฑิตระดับปริญญาตรี จำแนกรายคณะ พบว่า คณะที่บัณฑิตได้งานทำมากที่สุดคือ คณะสัตวแพทยศาสตร์ (99% รองลงมาคือ คณะวิทยาศาสตร์และวิศวกรรมศาสตร์ (78%) และคณะศิลปศาสตร์และวิทยาการจัดการ (70%)



เนื่องจากการสำรวจข้อมูลการดำเนินงานของบัณฑิตครั้งที่ 1 ดำเนินการในช่วงการขึ้นทะเบียนรับพระราชทานปริญญาบัตรของมหาวิทยาลัยซึ่งเป็นช่วงเวลาหลังจบการศึกษาแล้วเพียง 4-5 เดือนเท่านั้น ผลที่ได้อาจไม่สะท้อนมาตรฐานที่แท้จริงของมหาวิทยาลัยนัก ดังนั้นกองแผนงานจึงจะสำรวจข้อมูลการดำเนินงานจากบัณฑิตอีกครั้ง เพื่อปรับปรุงข้อมูลและให้ได้ผลการสำรวจที่สะท้อนมาตรฐานด้านคุณภาพที่แท้จริงของมหาวิทยาลัย

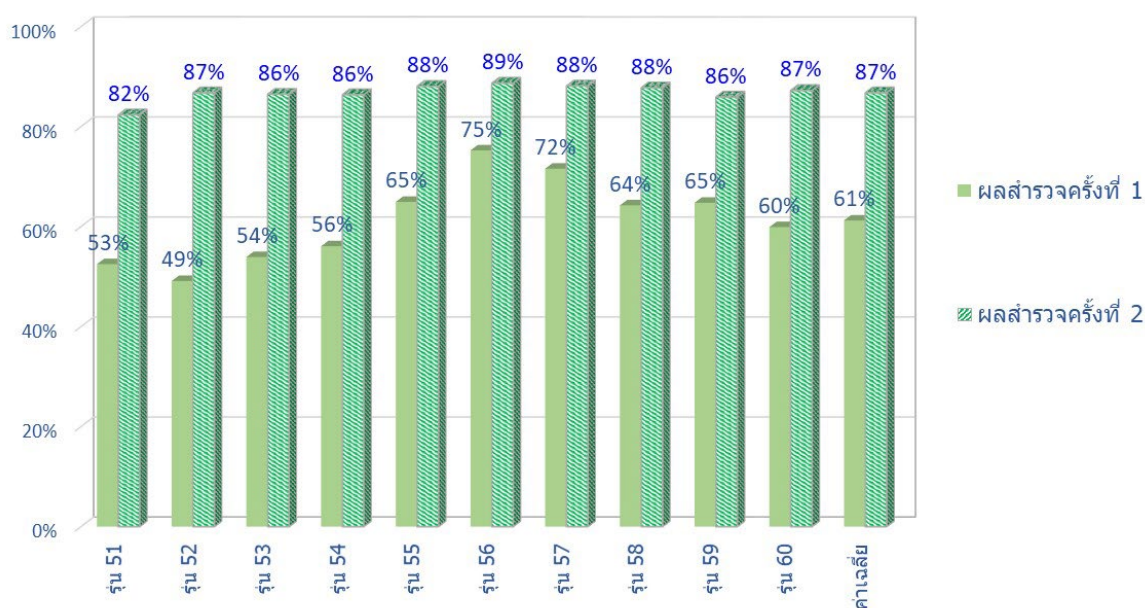
### 3. โครงการสำรวจข้อมูลการได้งานทำของบัณฑิตระดับปริญญาตรี ครั้งที่ 2

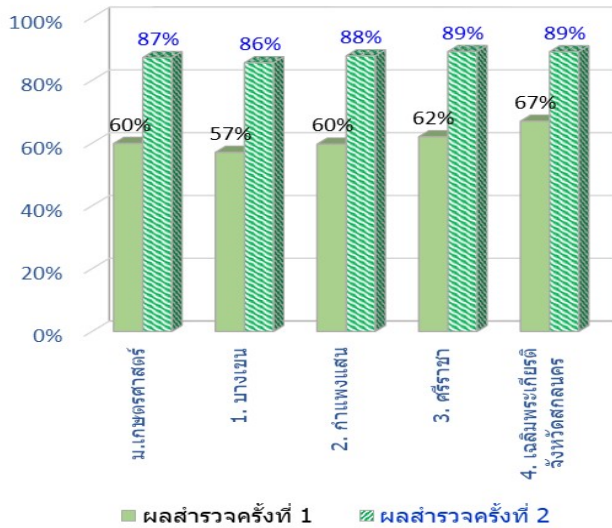
สำหรับการสำรวจข้อมูลเพื่อติดตามสถานภาพการได้งานทำของบัณฑิตในครั้งนี้ มีกลุ่มเป้าหมายทั้งหมด 6,911 คน แบ่งเป็น 3 กลุ่ม ดังนี้ กลุ่มเป้าหมายแรก คือ บัณฑิตระดับปริญญาตรีที่ยังไม่ได้ทำงานในการสำรวจข้อมูลรอบแรกช่วงขึ้นทะเบียนรับพระราชทานปริญญาบัตร ได้แก่ บัณฑิตที่ไม่มีงานทำ บัณฑิตศึกษาต่อ บัณฑิตที่กำลังบวช และบัณฑิตที่ติดการเกณฑ์ทหาร เพื่อสอบถามสถานภาพการได้งานทำ ณ ปัจจุบันของบัณฑิต กลุ่มเป้าหมายที่สอง คือ บัณฑิตที่ไม่ได้เข้ามาบันทึกข้อมูลในระบบช่วงขึ้นทะเบียนรับพระราชทานปริญญาบัตร แต่มหาวิทยาลัยมีเบอร์โทรศัพท์ที่จะติดต่อสอบถามสถานการณ์ได้งานจากบัณฑิตเพิ่มเติมได้ ส่วนกลุ่มเป้าหมายที่สาม คือ บัณฑิตที่ทำงานแล้วในช่วงเวลาการสำรวจครั้งแรก (ช่วงเวลารับพระราชทานปริญญาบัตร แต่ไม่ได้ระบุรายละเอียดของสถานที่ทำงาน ดังนั้นมหาวิทยาลัยจึงต้องสอบถามข้อมูลเพิ่มเติมเกี่ยวกับสถานที่ทำงาน ซึ่งข้อมูลที่สำรวจเพิ่มเติมได้นี้เพื่อใช้เป็นข้อมูลตั้งต้นในระบบการประเมินคุณภาพบัณฑิตของมหาวิทยาลัยต่อไป

#### ➤ ผลการสำรวจข้อมูลการได้งานทำของบัณฑิตระดับปริญญาตรี รุ่นปีการศึกษา 2560

ในภาพรวมของการดำเนินโครงการสำรวจเพื่อติดตามสถานภาพการได้งานของบัณฑิต ในช่วง 10 ปีที่ผ่านมา พบว่า บัณฑิตได้งานเพิ่มขึ้นจากการสำรวจครั้งแรกเฉลี่ยประมาณ 26%

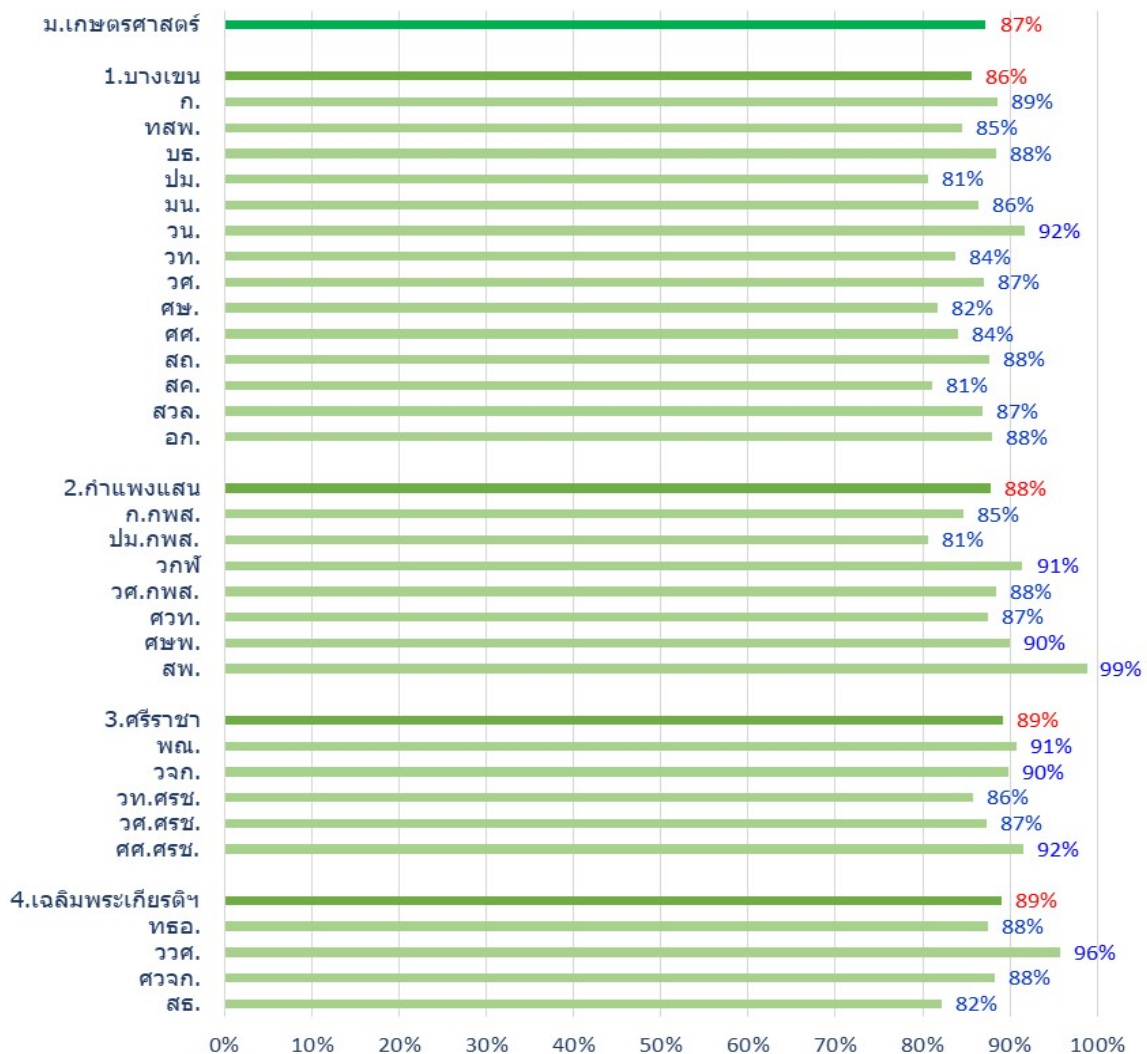
สำหรับบัณฑิตปริญญาตรี รุ่นปีการศึกษา 2560 ได้งานทำเพิ่มขึ้นจากการสำรวจครั้งแรก 27% รวมเป็น 87% และบัณฑิตที่ได้งานทำ จำนวน 8,773 คน มีรายได้เฉลี่ย 18,176.75 บาท ซึ่งส่วนใหญ่ทำงานในหน่วยงานภาคเอกชน (79%)





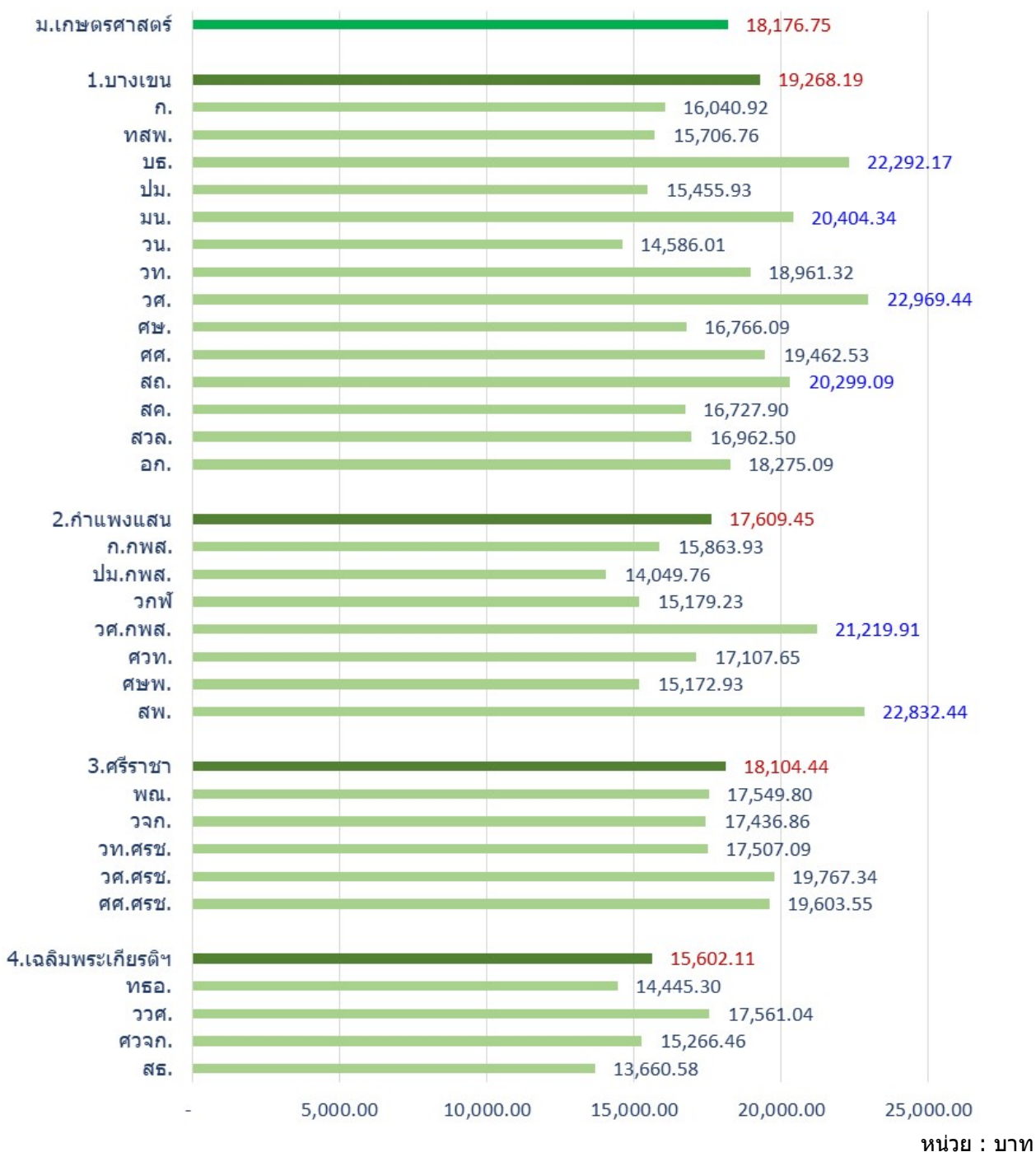
เมื่อพิจารณาแยกตามวิทยาเขต พบว่า บางเขนได้งานทำเพิ่มขึ้นจากการสำรวจครั้งแรกมากที่สุด คือ เพิ่มขึ้น 29% (รวมเป็น 86%)

เมื่อพิจารณาการได้งานของบัณฑิตตามรายคณะ พบว่า คณะที่ได้งานทำสูงสุด คือบัณฑิตคณะสัตวแพทยศาสตร์ ได้งานทำถึง 99% รองลงมาคือ บัณฑิตคณะวิทยาศาสตร์และวิศวกรรมศาสตร์ 96% บัณฑิตคณะวนศาสตร์ ได้งานทำ 92% และบัณฑิตคณะเศรษฐศาสตร์ ศรีราชา ได้งานทำ 92%



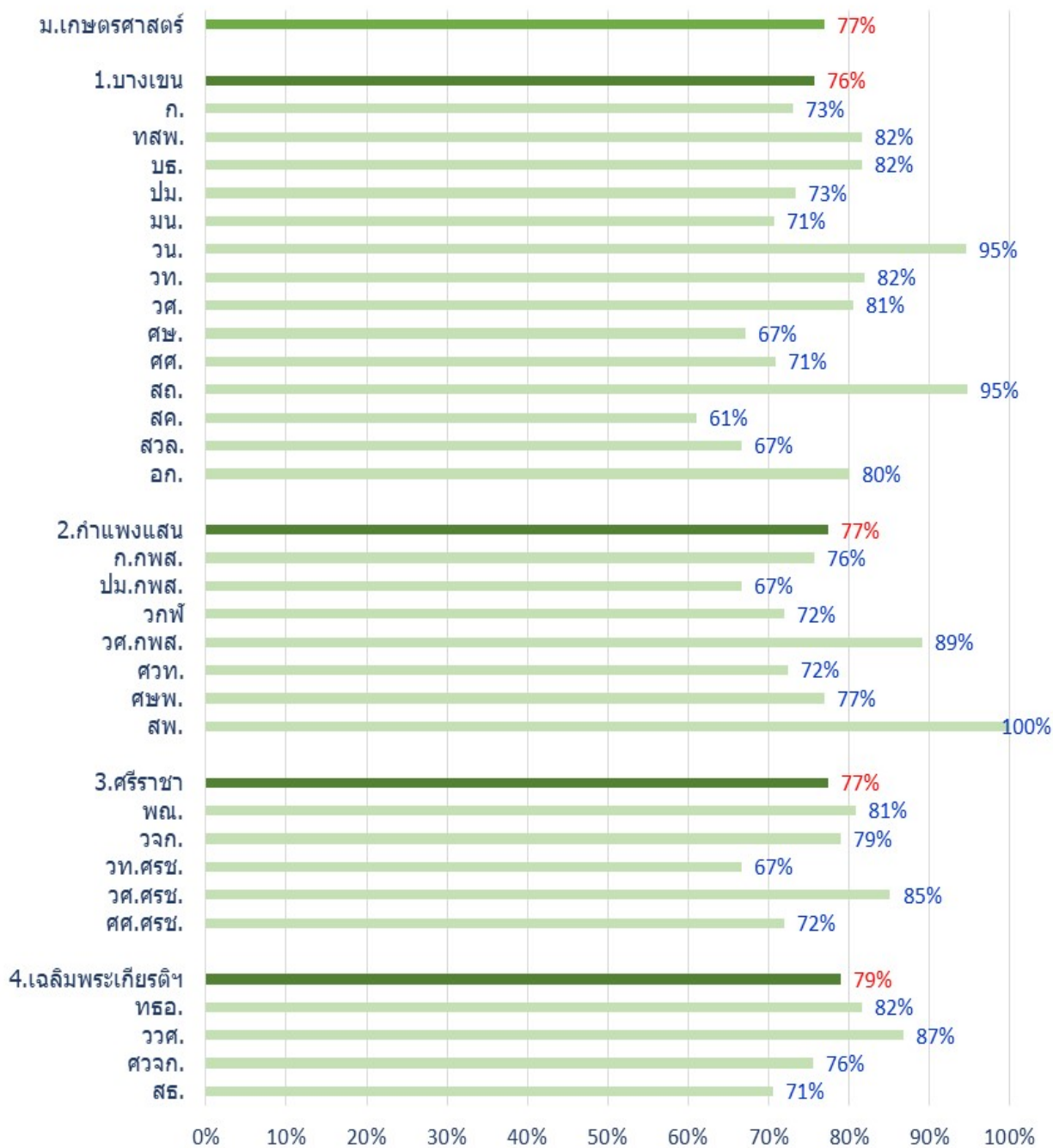
ส่วนรายได้นั้น บัณฑิตปริญญาตรีมีรายได้เฉลี่ย 18,176.75 บาท โดยบัณฑิตบางแขนงมีรายได้เฉลี่ยสูงสุด  
 ที่สุด (19,268.19 บาท รองลงมาคือ วิทยาเขตศรีราชา (18,104.44 บาท วิทยาเขตกำแพงแสน ( 17,609.45 บาท  
 และวิทยาเขตเฉลิมพระเกียรติ จังหวัดสกลนคร (15,602.11 บาท

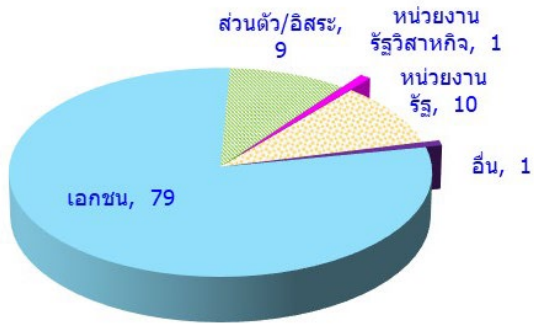
เมื่อพิจารณารายได้เฉลี่ยของบัณฑิตระดับปริญญาตรีจำแนกตามรายคณะแล้ว พบว่า บัณฑิตคณะ  
 วิศวกรรมศาสตร์มีรายได้เฉลี่ยสูงสุดคือ 22,969.44 บาท รองลงมาคือ คณะสัตวแพทยศาสตร์ มีรายได้เฉลี่ยเท่ากับ  
 22,832.44 บาท และคณะบริหารธุรกิจ มีรายได้เฉลี่ยเท่ากับ 22,292.17 บาท



เมื่อพิจารณาการทำงานตรงสาขาที่จบของบัณฑิต พบว่า บัณฑิตของมหาวิทยาลัยได้งานทำตรงกับสาขาที่จบ 77% โดยวิทยาเขตเฉลิมพระเกียรติ จังหวัดสกลนครได้งานทำตรงกับสาขาที่จบมากที่สุด คือ 79%

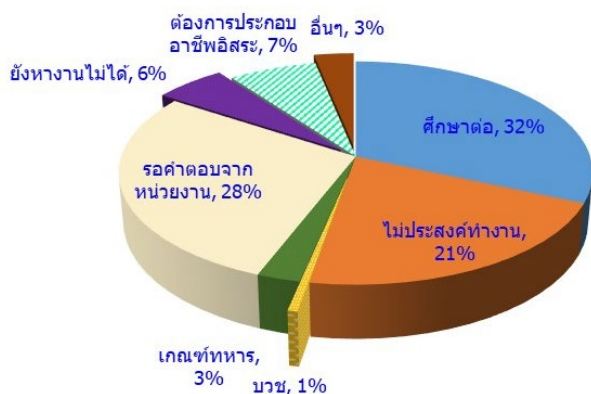
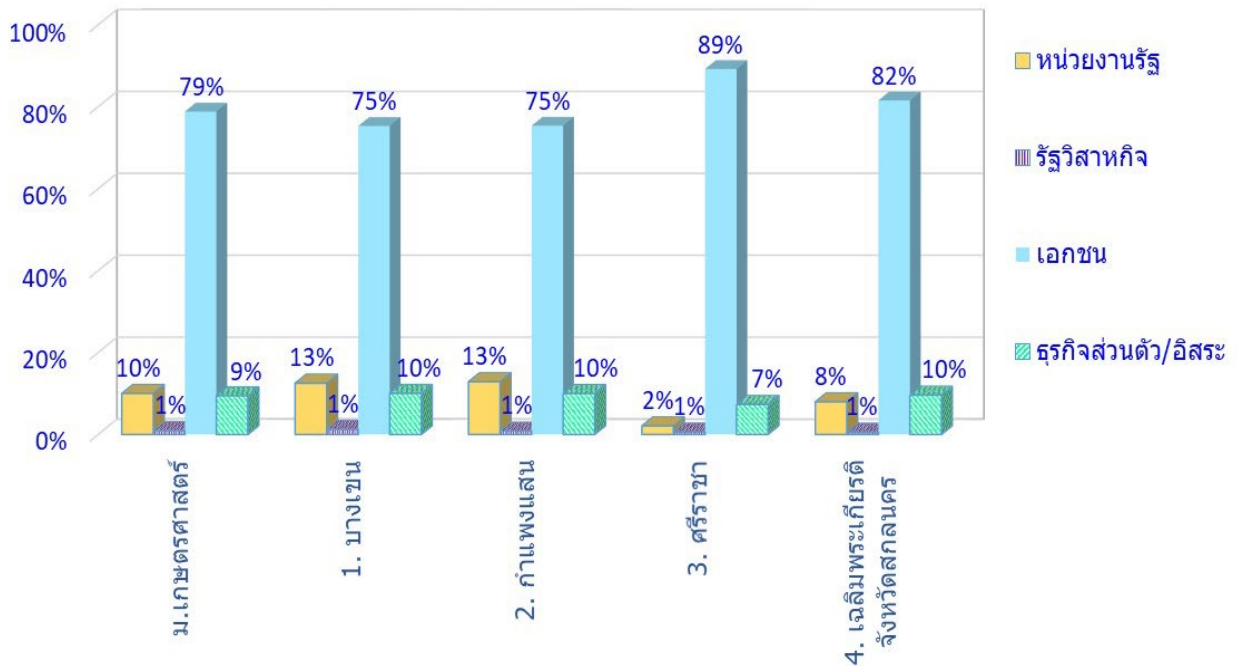
ส่วนคณะที่บัณฑิตได้งานทำงานตรงสาขามากที่สุด คือ คณะสัตวแพทยศาสตร์ 100% รองลงมาคือ คณะสถาปัตยกรรมศาสตร์ 95% และคณะวนศาสตร์ 95%





สำหรับประเภทงานที่ทำนั้น บัณฑิตปริญญาตรีส่วนใหญ่ทำงานในภาคเอกชน (79% รองลงมาคือ ประกอบหน่วยงานราชการและธุรกิจส่วนตัวหรืออาชีพอิสระสำหรับการประกอบอาชีพ

บัณฑิตของทุกวิทยาเขตทำงานในหน่วยงานภาคเอกชนเป็นส่วนใหญ่ โดยวิทยาเขตศรีราชามากที่สุด (89% รองลงมาคือ วิทยาเขตเฉลิมพระเกียรติ จังหวัดสกลนคร (82%



สำหรับบัณฑิตที่ยังไม่ทำงาน จำนวน 2,905 คนนั้น ส่วนใหญ่กำลังศึกษาต่อ (32% รองลงมาคือกำลังรอคำตอบจากหน่วยงาน (28%

งานวิจัยสถาบันและสารสนเทศ  
กองแผนงาน สำนักงานอธิการบดี  
มิถุนายน 2562