

**รายงานการสำรวจข้อมูลผู้สำเร็จการศึกษา และภาวะการมีงานทำของบัณฑิต
รุ่นปีการศึกษา 2557 มหาวิทยาลัยเกษตรศาสตร์**

1. จำนวนผู้สำเร็จการศึกษาและผู้กรอกแบบสำรวจภาวะการทำงานทำของบัณฑิต

ระดับปริญญา	ผู้สำเร็จการศึกษา			ผู้สำเร็จการศึกษาภาคปกติ			ผู้สำเร็จการศึกษาภาคพิเศษ		
	ผู้สำเร็จ	ผู้บันทึกข้อมูล		ผู้สำเร็จ	ผู้บันทึกข้อมูล		ผู้สำเร็จ	ผู้บันทึกข้อมูล	
		จำนวน	%		จำนวน	%		จำนวน	%
ม.เกษตรศาสตร์	13,417	12,428	92.63	8,751	8,205	93.76	4,666	4,223	90.51
1 ป.ตรี	10,788	10,138	93.97	7,691	7,283	94.70	3,097	2,855	92.19
2 บัณฑิตศึกษา	2,629	2,290	87.11	1,060	922	86.98	1,569	1,368	87.19
- ป.บัณฑิต	44	-	-	-	-	-	44	-	-
- ป.โท	2,335	2,066	88.48	875	762	87.09	1,460	1,304	89.32
- ป.เอก	250	224	89.60	185	160	86.49	65	64	98.46
สถาบันสมทบ	135	89	65.93	119	89	74.79	16	-	-
1 ป.ตรี	119	89	74.79	119	89	74.79	-	-	-
2 บัณฑิตศึกษา	16	-	-	-	-	-	16	-	-
- ป.โท	16	-	-	-	-	-	16	-	-
ผลรวมทั้งหมด	13,552	12,517	92.36	8,870	8,294	93.51	4,682	4,223	90.20

ในปีการศึกษา 2557 มหาวิทยาลัยเกษตรศาสตร์มีผู้สำเร็จการศึกษา 13,417 คน (ไม่นับรวมผู้สำเร็จการศึกษาระดับอนุปริญญา 10 คน และสถาบันสมทบ 135 คน) เป็นผู้สำเร็จการศึกษาระดับปริญญาตรี 10,788 คน และระดับบัณฑิตศึกษา 2,629 คน และในการสำรวจข้อมูลประวัติผู้สำเร็จการศึกษาและการมีงานทำของบัณฑิตผ่านระบบเครือข่าย ในช่วงเวลาการขึ้นทะเบียนรับพระราชทานปริญญาบัตร ระหว่างวันที่ 1 - 31 ตุลาคม 2558 มีบัณฑิตเข้ามากรอกแบบสำรวจข้อมูลผ่านเครือข่าย จำนวน 12,428 คนหรือประมาณ 93% โดยบัณฑิตระดับปริญญาตรี มีผู้บันทึกข้อมูล 94% และบัณฑิตศึกษามีผู้บันทึกข้อมูล 87%

2. ผลการสำรวจข้อมูลการดำเนินงานของบัณฑิต รุ่นปีการศึกษา 2557 ครั้งที่ 1

จากจำนวนบัณฑิตที่เข้าบันทึกข้อมูลผ่านระบบการขึ้นทะเบียนรับพระราชทานปริญญาบัตร จำนวน 12,428 คน เป็นบัณฑิตที่มีงานทำอยู่เดิมจำนวน 1,246 คน บัณฑิตที่ศึกษาต่อ 916 คน บัณฑิตไม่ประสงค์จะทำงาน 1,444 คน บัณฑิตบวช 22 คน และบัณฑิตเกณฑ์ทหาร 107 คน ดังนั้นขอบเขตที่นำมาศึกษาครั้งนี้จึงมีจำนวน 8,693คน (ไม่นับรวมบัณฑิตดังกล่าวข้างต้น)

หากพิจารณาสถานภาพการดำเนินงานของบัณฑิต พบว่า บัณฑิตของมหาวิทยาลัยได้งานทำ 71% โดยบัณฑิตระดับปริญญาตรีได้งานทำ 72% และบัณฑิตศึกษาได้งานทำ 71% (บัณฑิตระดับปริญญาโทได้งานทำ 68% และบัณฑิตระดับปริญญาเอกได้งานทำ 87%)

ระดับปริญญา	ผู้บันทึกข้อมูล	มีงานทำเดิม	ศึกษาต่อ	ไม่ประสงค์ทำงาน	บวช	ติดเกณฑ์ทหาร	ขอบเขตสำรวจ	สถานภาพการทำงานของบัณฑิต			
								ทำงาน		ไม่ทำงาน	
								จำนวน	%	จำนวน	%
ม.เกษตรศาสตร์	12,428	1,246	916	1,444	22	107	8,693	6,215	71.49%	2,478	28.51%
ปริญญาตรี	10,138	154	861	1,343	22	104	7,654	5,480	71.60%	2,174	28.40%
บัณฑิตศึกษา	2,290	1,092	55	101	-	3	1,039	735	70.74%	304	29.26%
- ป.โท	2,066	1,036	53	99	-	3	875	592	67.66%	283	32.34%
- ป.เอก	224	56	2	2	-	-	164	143	87.20%	21	12.80%

• การดำเนินงานของบัณฑิตระดับปริญญาตรี

ปีการศึกษา 2557 พบว่าบัณฑิตปริญญาตรีได้งานทำ 72% โดยวิทยาเขตศรีราชาได้งานทำสูงสุด (74%) รองลงมาคือ วิทยาเขตเฉลิมพระเกียรติ จังหวัดสกลนคร (72%)

เมื่อพิจารณาการดำเนินงานของบัณฑิตระดับปริญญาตรีตามรายคณะ เปรียบเทียบกับมาตรฐานด้านคุณภาพบัณฑิตของมหาวิทยาลัย (เป้าหมายการประกันคุณภาพ ประจำปี พ.ศ.2558 คือ 80.00%) พบว่าคณะที่บัณฑิตได้งานทำเกินกว่า 80% มีจำนวน 3 คณะ คือ คณะสัตวแพทยศาสตร์ (97%) คณะพาณิชยศาสตร์บริหารธุรกิจ (91%) และ คณะบริหารธุรกิจ (84%)

ดังนั้นกองแผนงานจึงจะสำรวจข้อมูลการดำเนินงานของบัณฑิตระดับปริญญาตรีอีกครั้ง ในช่วงเดือนมีนาคม - มิถุนายน 2559 ซึ่งเป็นระยะเวลา 10 - 11 เดือนหลังสำเร็จการศึกษา เพื่อปรับปรุงข้อมูลให้เป็นปัจจุบันและสามารถบรรลุผลตามเป้าหมายด้านมาตรฐานคุณภาพบัณฑิตของ สมศ. ประจำปี พ.ศ.2558 คือ 80.00% ซึ่งมหาวิทยาลัยจะใช้ผลการสำรวจข้อมูลการดำเนินงานของบัณฑิตครั้งที่ 2 นี้ เป็นข้อมูลประกอบการดำเนินการประกันคุณภาพการศึกษาภายใน ระดับอุดมศึกษา ตามระบบของคณะกรรมการการอุดมศึกษา

3. การสำรวจข้อมูลการได้งานทำของบัณฑิตระดับปริญญาตรี ครั้งที่ 2

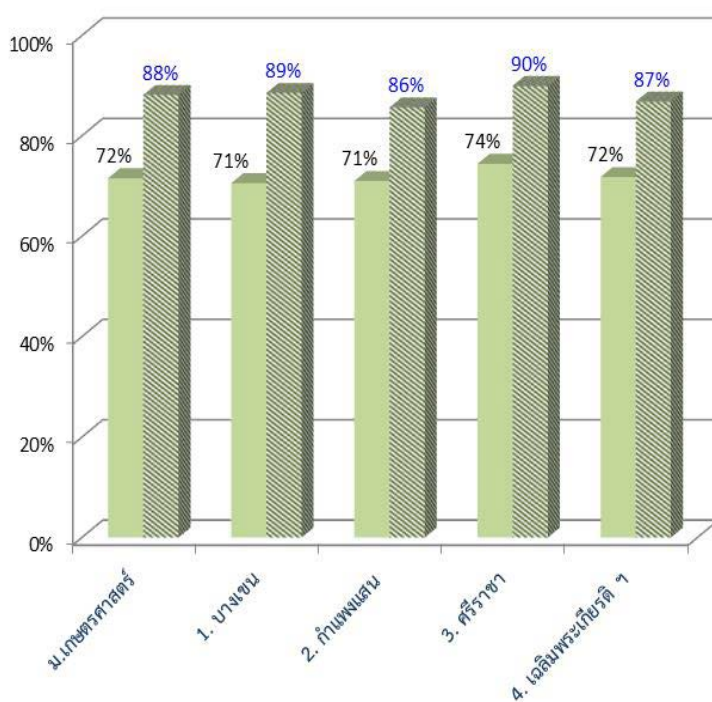
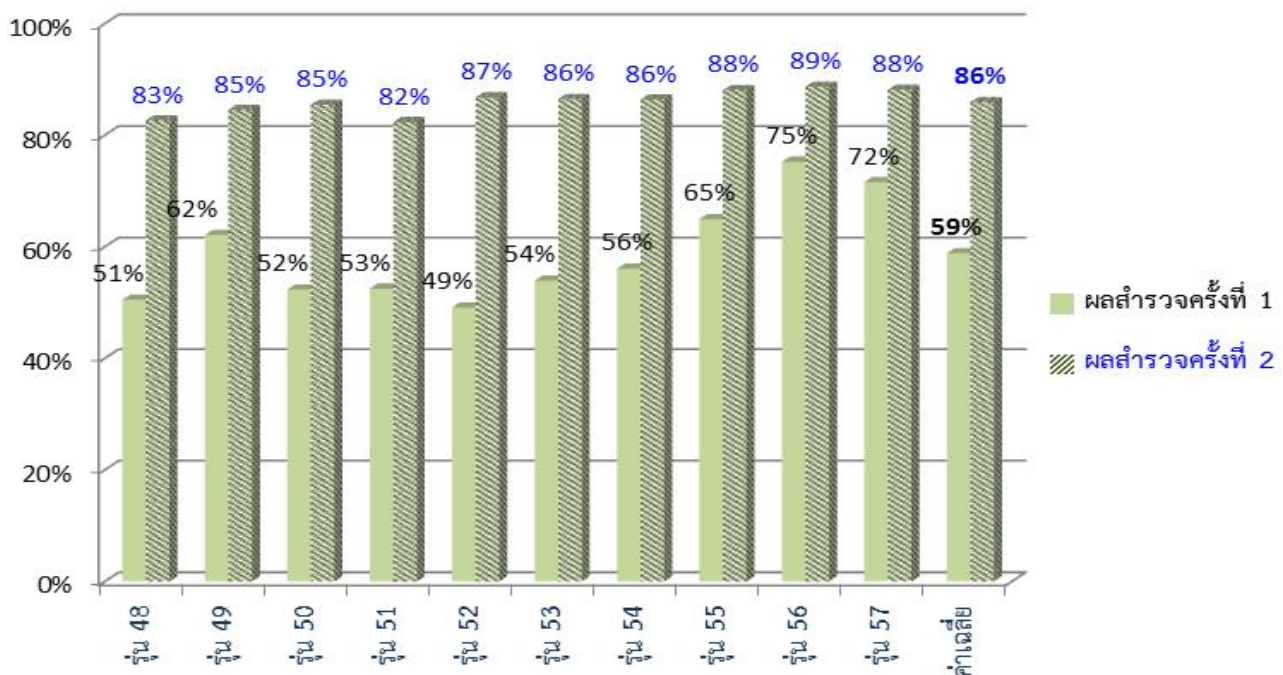
สำหรับการสำรวจข้อมูลเพื่อติดตามสถานภาพการได้งานทำของบัณฑิต ในครั้งที่ 2 นี้มีกลุ่มเป้าหมายทั้งหมด 5,475 คน แบ่งเป็น 3 กลุ่ม ดังนี้ กลุ่มเป้าหมายแรก เป็นบัณฑิตระดับปริญญาตรีที่ยังไม่ได้ทำงานในช่วงเวลาที่สำรวจในรอบแรก จำนวน 4,504 คน ประกอบด้วย บัณฑิตที่ไม่ได้งานทำ 2,174 คน บัณฑิตศึกษาต่อ 861 คน บัณฑิตที่ยังไม่ประสงค์จะทำงาน 1,343 คน บัณฑิตที่กำลังบวช 22 คน และบัณฑิตที่ติดการเกณฑ์ทหาร 104 คน กลุ่มเป้าหมายที่สอง คือ บัณฑิตที่ไม่ได้เข้ามาบันทึกข้อมูลช่วงรับพระราชทานปริญญาบัตร จำนวน 650 คน แต่มหาวิทยาลัยมีเบอร์โทรศัพท์ที่จะติดต่อสอบถามสถานการณ์ได้งานจากบัณฑิตเพิ่มเติมได้ และกลุ่มเป้าหมายที่สาม ที่จะสำรวจ คือ บัณฑิตที่ทำงานจำนวน 321 คน ที่ต้องสอบถามข้อมูลเพิ่มเติมเกี่ยวกับสถานที่ทำงานและรายได้ ซึ่งข้อมูลที่สำรวจเพิ่มเติมได้นี้เพื่อใช้เป็นข้อมูลตั้งต้นในระบบการประเมินคุณภาพบัณฑิตของมหาวิทยาลัยต่อไป

รายการ	จำนวน (คน)
<ul style="list-style-type: none"> ● กลุ่มการสำรวจข้อมูลการได้งานทำของบัณฑิตระดับปริญญาตรี ครั้งที่ 2 	
กลุ่มที่ 1 ไม่ได้ทำงาน	4,504
1.1 บัณฑิตยังไม่มีงานทำ	2,174
1.2 บัณฑิตศึกษาต่อ	861
1.3 บัณฑิตไม่ประสงค์จะทำงาน	1,343
1.4 บัณฑิตบวช	22
1.5 บัณฑิตติดเกณฑ์ทหาร	104
กลุ่มที่ 2 ผู้ไม่เข้ามาบันทึกข้อมูลในช่วงรับพระราชทานปริญญาบัตร	650
กลุ่มที่ 3 ทำงานแล้ว	321
3.1 ทำงานอิสระ	84
3.2 ไม่ระบุที่ทำงาน/รายละเอียดสถานที่ทำงาน	108
3.3 ไม่ระบุเงินเดือน	129
กลุ่มการสำรวจทั้งสิ้น (กลุ่ม1 + กลุ่ม2 + กลุ่ม3)	5,475

➤ ผลการสำรวจข้อมูลการดำเนินงานของบัณฑิตระดับปริญญาตรี รุ่นปีการศึกษา 2557

ในภาพรวมของการดำเนินโครงการสำรวจเพื่อติดตามสถานภาพการดำเนินงานของบัณฑิต ในช่วง 10 ปีที่ผ่านมา พบว่า บัณฑิตได้งานเพิ่มขึ้นจากการสำรวจครั้งแรกเฉลี่ยประมาณ 27%

สำหรับบัณฑิตปริญญาตรีรุ่นปีการศึกษา 2557 ได้งานทำเพิ่มขึ้นจากการสำรวจครั้งแรก 17% รวมเป็น 88.15% และบัณฑิตที่ได้งานทำ จำนวน 7,359 คน มีรายได้เฉลี่ย 17,999.26 บาท ซึ่งส่วนใหญ่ทำงานในหน่วยงานภาคเอกชน (84.43%)

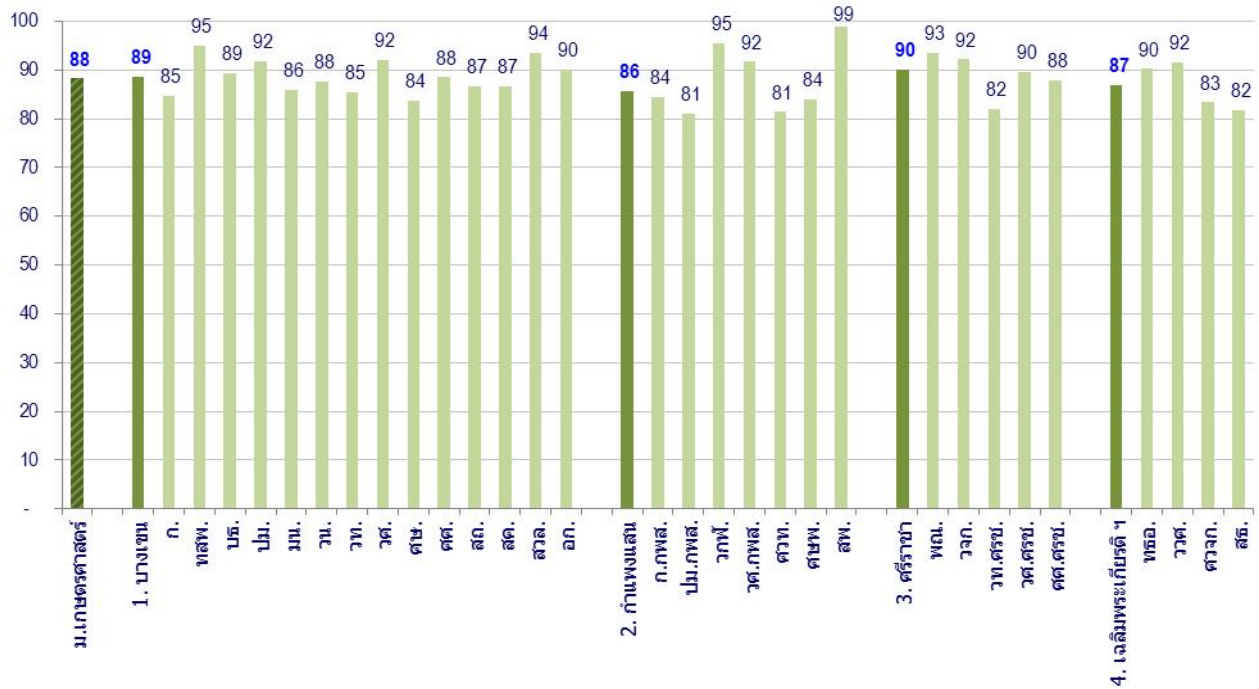


เมื่อพิจารณาแยกตามวิทยาเขต พบว่า วิทยาเขตบางเขนได้งานทำเพิ่มขึ้นจากการสำรวจครั้งแรกมากที่สุด คือ เพิ่มขึ้น 18% (รวมเป็น 89%) รองลงมาคือ วิทยาเขตศรีราชา เพิ่มขึ้น 16% (รวมเป็น 90%)

ส่วนวิทยาเขตกำแพงแสน และวิทยาเขตเฉลิมพระเกียรติ จังหวัดสกลนคร เพิ่มขึ้นเท่ากันคือ 15% (รวมเป็น 89% และ 87% ตามลำดับ)

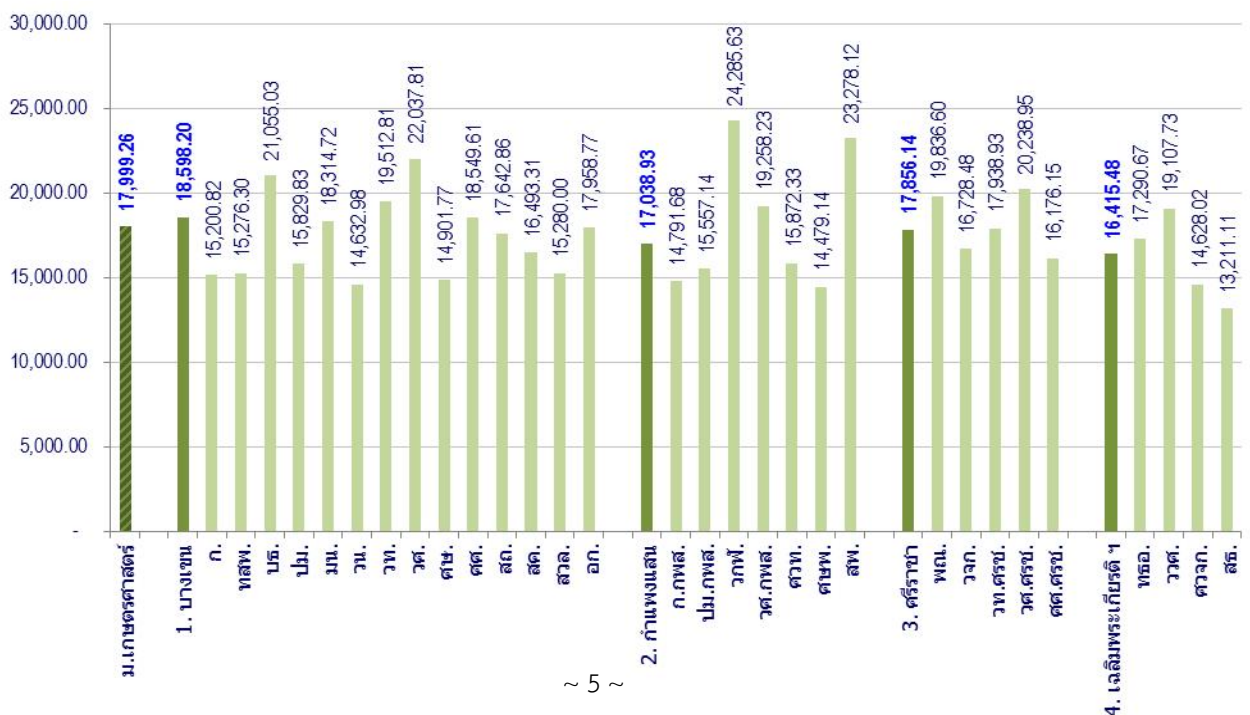
เมื่อพิจารณาการดำเนินงานของบัณฑิตระดับปริญญาตรีตามรายคณะ เปรียบเทียบกับมาตรฐานด้านคุณภาพบัณฑิตของ สมศ. (เป้าหมายการประกันคุณภาพของ สมศ. ประจำปี พ.ศ.2557 คือ 80.00%) พบว่าบัณฑิตทุกคณะดำเนินงานทำเกินกว่า 80% โดยบัณฑิตคณะสัตวแพทยศาสตร์ดำเนินงานทำสูงที่สุด 99% รองลงมาคือ คณะวิทยาศาสตร์การกีฬา และคณะเทคนิคการสัตวแพทย์ ได้งานทำ 95%

หน่วย : %

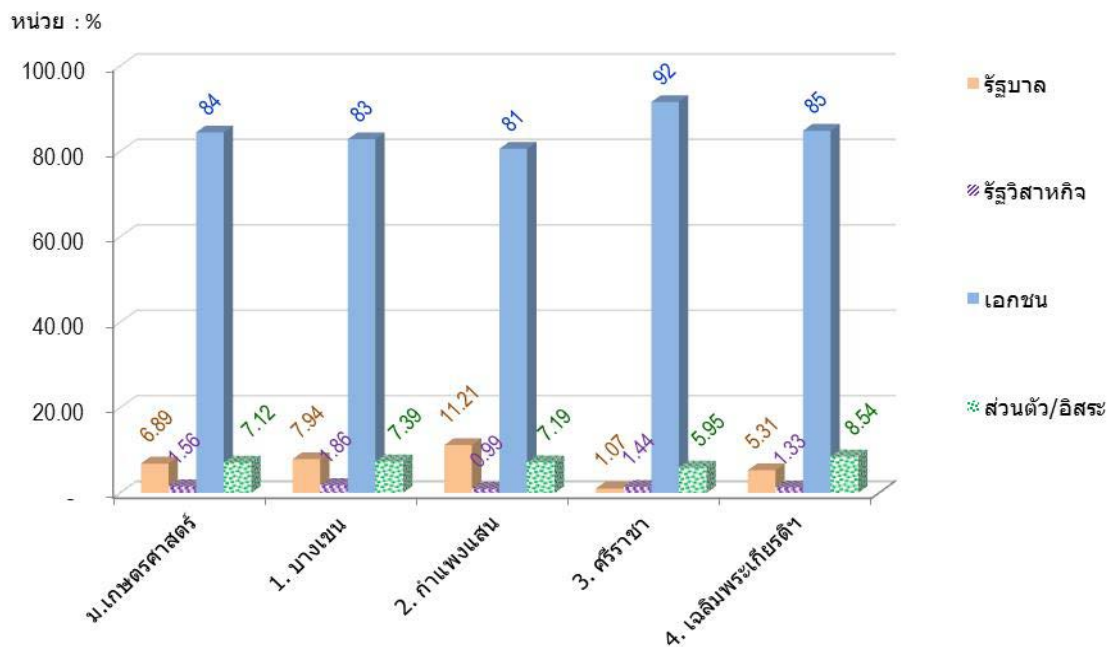


ส่วนรายได้นั้น บัณฑิตปริญญาตรีมีรายได้เฉลี่ย 17,999.26 บาท โดยบัณฑิตวิทยาเขตบางเขน มีรายได้เฉลี่ยสูงสุดที่สุด (18,598.20 บาท) รองลงมาคือ วิทยาเขตศรีราชา (17,856.14 บาท) วิทยาเขตกำแพงแสน (17,038.93 บาท) และวิทยาเขตเฉลิมพระเกียรติ จังหวัดสกลนคร (16,415.48 บาท)

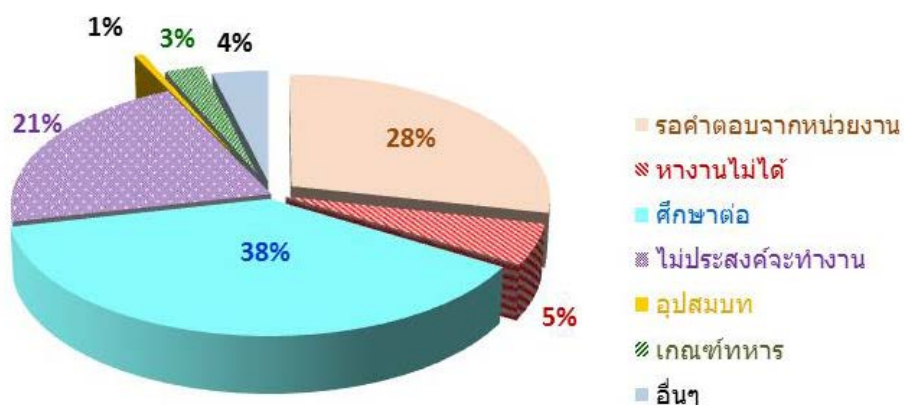
หน่วย : บาท



สำหรับการประกอบอาชีพนั้น บัณฑิตปริญญาตรีส่วนใหญ่ทำงานในหน่วยงานภาคเอกชน (84%) โดยบัณฑิตวิทยาเขตศรีราชามีสัดส่วนมากที่สุด (91%) ส่วนการประกอบอาชีพอิสระหรือธุรกิจส่วนตัวนั้น บัณฑิตปริญญาตรีมีผู้ประกอบอาชีพอิสระ 7% โดยบัณฑิตของวิทยาเขตเฉลิมพระเกียรติ จังหวัดสกลนคร มีสัดส่วนมากที่สุด (8%)



ส่วนบัณฑิตปริญญาตรีที่ยังไม่ได้ทำงานนั้น ส่วนใหญ่กำลังศึกษาต่อ (38%) รองลงมาคือ บัณฑิตกำลังรอคำตอบจากหน่วยงาน (28%) และบัณฑิตยังไม่ประสงค์จะทำงาน (21%)



งานวิจัยสถาบันและสารสนเทศ
 กองแผนงาน สำนักงานอธิการบดี
 กรกฎาคม 2559