

KU
KASETSART
UNIVERSITY



งบประมาณ ฉบับประชานิยม

มหาวิทยาลัยเกษตรศาสตร์
ปีบัญชี พ.ศ. 2568



คำนำ

เอกสารงบประมาณฉบับประชาคมมหาวิทยาลัย เกษตรศาสตร์ ประจำปีบัญชี พ.ศ. 2568 ฉบับนี้ ได้นำเสนอ ข้อมูลงบประมาณประจำปีบัญชี พ.ศ. 2568 ตามประกาศสภาพ มหาวิทยาลัยเกษตรศาสตร์ โดยมีการนำเสนอข้อมูล งบประมาณภาพรวม งบประมาณรายรับ งบประมาณรายจ่าย นโยบาย และโครงสร้างงบประมาณ การจำแนกงบประมาณ ตามมิติต่าง ๆ รวมทั้งได้นำเสนอข้อมูลการพัฒนาสังคม และ ชุมชน จากงบประมาณมหาวิทยาลัยเกษตรศาสตร์ ประจำปี บัญชี พ.ศ. 2568

“งบประมาณฉบับประชาคมมหาวิทยาลัยเกษตรศาสตร์” จัดทำในรูปแบบเอกสารอิเล็กทรอนิกส์ (E-book) ที่เข้าใจง่าย เพื่อให้ประชาคมมหาวิทยาลัยเกษตรศาสตร์สามารถเข้าใจและ เข้าถึงงบประมาณที่สอดคล้องกับพันธกิจและยุทธศาสตร์ของ มหาวิทยาลัย ที่สอดคล้องและเชื่อมโยงยุทธศาสตร์ชาติ สร้างการรับรู้และความเข้าใจในงบประมาณของ มหาวิทยาลัยเกษตรศาสตร์มากยิ่งขึ้น สามารถบริหาร งบประมาณให้เกิดประโยชน์ต่อสังคมและประเทศ

กองบริหารยุทธศาสตร์
สำนักงานมหาวิทยาลัย
มหาวิทยาลัยเกษตรศาสตร์
ตุลาคม 2567

สารบัญ

01

หลักเกณฑ์และวิธีการจัดทำงบประมาณ
ปีบัญชี พ.ศ. 2568

02

การจัดทำงบประมาณ ปีบัญชี พ.ศ. 2568

03

งบประมาณรายรับ ประจำปีบัญชี พ.ศ. 2568

05

งบประมาณรายจ่าย ประจำปีบัญชี พ.ศ. 2568

08

เปรียบเทียบงบประมาณรายรับ ประจำปีบัญชี
พ.ศ. 2567 - 2568

09

เปรียบเทียบงบประมาณรายจ่าย ประจำปีบัญชี
พ.ศ. 2567 - 2568

10

แนวโน้มเงินสะสมภาพรวม ประจำปีบัญชี
พ.ศ. 2567 - 2571

11

งบประมาณรายจ่าย มหาวิทยาลัยเกษตรศาสตร์
จำแนกตามคณะ/หน่วยงาน

KU

มหาวิทยาลัย
เกษตรศาสตร์



สารบัญ (ต่อ)

18

เงินอุดหนุนทั่วไปที่รัฐบาลจัดสรรให้เป็นรายปี
ประจำปีงบประมาณ พ.ศ. 2568 จำแนกตามงบรายจ่าย

19

เงินอุดหนุนทั่วไปที่รัฐบาลจัดสรรให้เป็นรายปี
ประจำปีงบประมาณ พ.ศ. 2568
จำแนกตามยุทธศาสตร์ชาติ

20

เงินอุดหนุนทั่วไปที่รัฐบาลจัดสรรให้เป็นรายปี
ประจำปีงบประมาณ พ.ศ. 2568
จำแนกตามแผนแม่บทภายใต้ยุทธศาสตร์ชาติ

21

เงินอุดหนุนทั่วไปที่รัฐบาลจัดสรรให้เป็นรายปี
จำแนกตามแผนแม่บทภายใต้ยุทธศาสตร์ชาติ

21

ยุทธศาสตร์ที่ 2 ด้านการสร้างความสามารถ
ในการแข่งขัน

23

ยุทธศาสตร์ที่ 3 ด้านการพัฒนาและเสริมสร้าง
ศักยภาพทรัพยากรมนุษย์

29

ยุทธศาสตร์ที่ 4 ด้านการสร้างโอกาสและ
ความเสมอภาคทางสังคม

KU

มหาวิทยาลัย
เกษตรศาสตร์



สารบัญ (ต่อ)

31

5 ลำดับ ส่วนงานที่ได้รับงบประมาณเงินอุดหนุนทั่วไป
ที่รัฐบาลจัดสรรให้เป็นรายปีสูงสุด

32

งบประมาณเงินรายได้ ประจำปีบัญชี พ.ศ. 2568
กับการพัฒนาและตอบสนองพันธกิจของ
มหาวิทยาลัยเกษตรศาสตร์

37

KU 9 S for New S-Curve

38

ก้าวสู่ทศวรรษที่เก้า โครงการอุทยานการแพทย์ มก.

KU

มหาวิทยาลัย
เกษตรศาสตร์





หลักเกณฑ์และวิธีการจัดทำงบประมาณ ปีบัญชี พ.ศ. 2568



การจัดทำงบประมาณมหาวิทยาลัยเกษตรศาสตร์ ประจำปีบัญชี พ.ศ. 2568 เป็นการจัดทำงบประมาณในภาพรวมมหาวิทยาลัยเกษตรศาสตร์ ประกอบด้วยเงินอุดหนุนทั่วไปที่รัฐบาลจัดสรรให้เป็นรายปี และงบประมาณเงินรายได้ เพื่อการบริหารและพัฒนามหาวิทยาลัยภายใต้พระราชบัญญัติมหาวิทยาลัยเกษตรศาสตร์ พ.ศ. 2558 โดยมีแนวทางการจัดทำงบประมาณ ดังนี้

น้อมนำ "หลักปรัชญาของเศรษฐกิจพอเพียง" มาเป็นแนวทางในการจัดทำงบประมาณ

01



สอดคล้องกับยุทธศาสตร์ชาติ และแผนระดับต่างๆ ของประเทศ

02



สอดคล้องกับเป้าหมายการพัฒนาที่ยั่งยืน (SDGs)

03



สอดคล้องกับนโยบายการขับเคลื่อน BCG (Bio-Circular-Green Economy) ของรัฐบาล

04



สอดคล้องกับแผนปฏิบัติการของกระทรวงการอุดมศึกษา วิทยาศาสตร์ วิจัย และนวัตกรรม

05



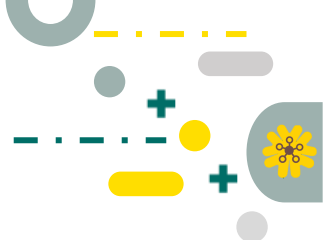
สอดคล้องกับแผนยุทธศาสตร์ และแผนปฏิบัติการของมหาวิทยาลัยเกษตรศาสตร์

06





การจัดทำงบประมาณ ปีบัญชี พ.ศ. 2568



เงินอุดหนุนทั่วไปที่รัฐบาล จัดสรรให้เป็นรายปี

จัดทำและจัดสรรตามนโยบายภาครัฐ
โดยมหาวิทยาลัยเกษตรศาสตร์
ได้จัดทำคำของบประมาณรายจ่าย
ปีงบประมาณ พ.ศ. 2568
ในระบบ e-Budgeting
ของสำนักงบประมาณ
กรอบเงิน 11,752.38 ล้านบาท



ได้รับจัดสรร 5,827.05 ล้านบาท

งบประมาณเงินรายได้

ดำเนินการจัดทำตามข้อเสนอแนะ
ของสภามหาวิทยาลัยเกษตรศาสตร์
ในการประชุมครั้งที่ 8/2566
เมื่อวันที่ 28 สิงหาคม พ.ศ. 2566
และประกาศมหาวิทยาลัยเกษตรศาสตร์
เรื่อง หลักเกณฑ์และวิธีการจัดทำ
งบประมาณ มหาวิทยาลัยเกษตรศาสตร์
ประจำปีบัญชี พ.ศ. 2568

การจัดทำงบประมาณมหาวิทยาลัยเกษตรศาสตร์ ประกอบด้วย 4 วิทยาเขต และ 1 สถาบันสมทบ



บางเขน



วิทยาเขตกำแพงแสน



วิทยาเขตศรีราชา

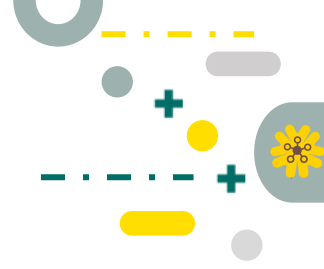


วิทยาเขตเฉลิมพระเกียรติ
จังหวัดสกลนคร



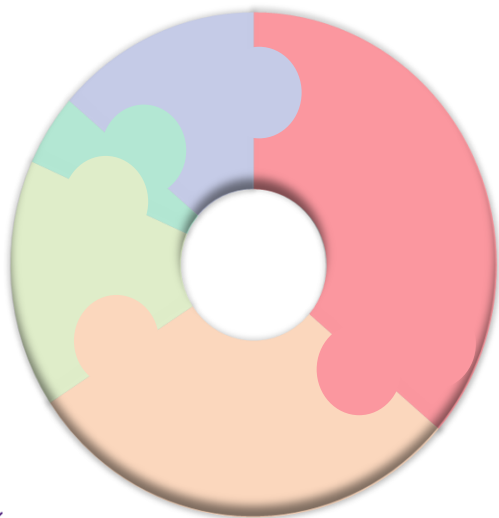
สถาบันสมทบ

งบประมาณรายรับ มหาวิทยาลัยเกษตรศาสตร์ ประจำปีบัญชี พ.ศ. 2568



**ภาพรวมงบประมาณรายรับ
16,495.32 ล้านบาท**

จำแนกตามประเภทรายรับ



เงินอุดหนุนทั่วไปที่รัฐบาลจัดสรรให้เป็นรายปี 5,827.05 ล้านบาท (35%)



เงินรายได้จากการจัดการศึกษา 4,775.46 ล้านบาท (29%)



เงินรายได้จากการบริการวิชาการ 2,764.16 ล้านบาท (17%)



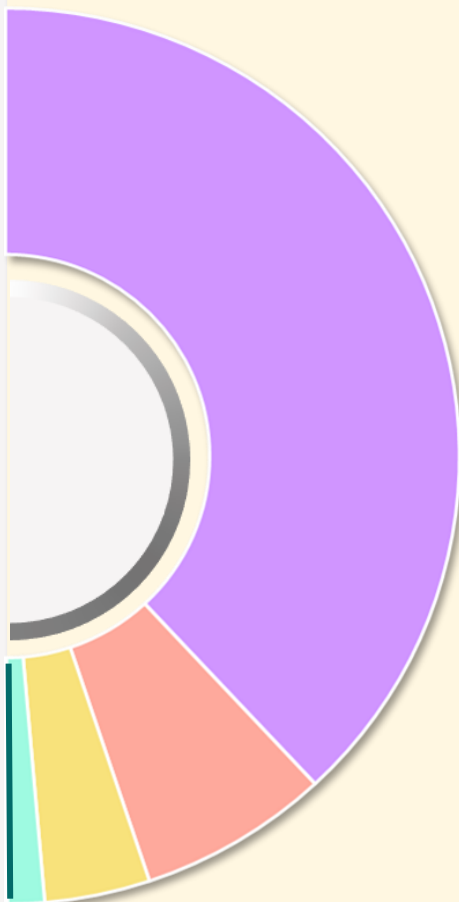
เงินรายได้เพื่อการวิจัย 729.23 ล้านบาท (4%)



เงินรายได้จากการบริหารงานและอื่นๆ 2,399.42 ล้านบาท (15%)

งบประมาณรายรับ มหาวิทยาลัยเกษตรศาสตร์ ประจำปีบัญชี พ.ศ. 2568 (ต่อ)

จำแนกตามวิทยาเขต



บางเขน

12,530.20 ล้านบาท (75%)

เงินอุดหนุนทั่วไปที่รัฐบาลจัดสรรให้เป็นรายปี 4,382.78 ล้านบาท
งบประมาณเงินรายได้ 8,147.42 ล้านบาท



วิทยาเขตกำแพงแสน

2,257.52 ล้านบาท (14%)

เงินอุดหนุนทั่วไปที่รัฐบาลจัดสรรให้เป็นรายปี 766.60 ล้านบาท
งบประมาณเงินรายได้ 1,490.92 ล้านบาท



วิทยาเขตศรีราชา

1,086.71 ล้านบาท (6%)

เงินอุดหนุนทั่วไปที่รัฐบาลจัดสรรให้เป็นรายปี 318.47 ล้านบาท
งบประมาณเงินรายได้ 768.24 ล้านบาท



วิทยาเขตเฉลิมพระเกียรติ จังหวัดสกลนคร

603.62 ล้านบาท (4%)

เงินอุดหนุนทั่วไปที่รัฐบาลจัดสรรให้เป็นรายปี 359.20 ล้านบาท
งบประมาณเงินรายได้ 244.42 ล้านบาท

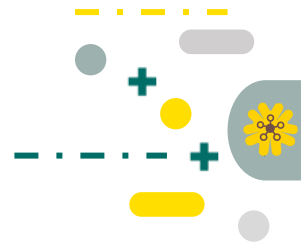


สถาบันสมทบ

17.27 ล้านบาท (1%)

เงินอุดหนุนทั่วไปที่รัฐบาลจัดสรรให้เป็นรายปี - ล้านบาท
งบประมาณเงินรายได้ 17.27 ล้านบาท

งบประมาณรายจ่าย มหาวิทยาลัยเกษตรศาสตร์ ประจำปีบัญชี พ.ศ. 2568



ภาพรวมงบประมาณรายจ่าย
16,259.93 ล้านบาท

จำแนกตามประเภทรายจ่าย

งบบุคลากร (33%)
5,314.47 ล้านบาท



เงินอุดหนุนทั่วไปที่รัฐบาลจัดสรรให้เป็นรายปี
3,823.87 ล้านบาท

งบประมาณเงินรายได้
1,490.60 ล้านบาท

งบดำเนินงาน (19%)
3,069.79 ล้านบาท



เงินอุดหนุนทั่วไปที่รัฐบาลจัดสรรให้เป็นรายปี
118.36 ล้านบาท

งบประมาณเงินรายได้
2,951.43 ล้านบาท

งบลงทุน (14%)
2,272.49 ล้านบาท



เงินอุดหนุนทั่วไปที่รัฐบาลจัดสรรให้เป็นรายปี
1,613.05 ล้านบาท

งบประมาณเงินรายได้
659.44 ล้านบาท

งบเงินอุดหนุน (25%)
4,121.85 ล้านบาท



เงินอุดหนุนทั่วไปที่รัฐบาลจัดสรรให้เป็นรายปี
271.77 ล้านบาท

งบประมาณเงินรายได้
3,850.08 ล้านบาท

งบรายจ่ายอื่น (7%)
1,120.03 ล้านบาท



เงินอุดหนุนทั่วไปที่รัฐบาลจัดสรรให้เป็นรายปี
- ล้านบาท

งบประมาณเงินรายได้
1,120.03 ล้านบาท

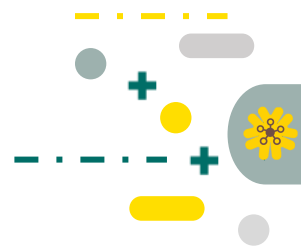
งบกลาง (2%)
361.30 ล้านบาท



เงินอุดหนุนทั่วไปที่รัฐบาลจัดสรรให้เป็นรายปี
- ล้านบาท

งบประมาณเงินรายได้
361.30 ล้านบาท

งบประมาณรายจ่าย มหาวิทยาลัยเกษตรศาสตร์ ประจำปีบัญชี พ.ศ. 2568 (ต่อ)



จำแนกตามวิทยาเขต



บางเขน

12,500.16 ล้านบาท (76%)

เงินอุดหนุนทั่วไปที่รัฐบาลจัดสรรฯ 4,382.78 ล้านบาท
งบประมาณเงินรายได้ 8,117.38 ล้านบาท



วิทยาเขต กำแพงแสน

2,165.13 ล้านบาท (13%)

เงินอุดหนุนทั่วไปที่รัฐบาลจัดสรรฯ 766.60 ล้านบาท
งบประมาณเงินรายได้ 1,398.53 ล้านบาท



วิทยาเขต ศรีราชา

992.78 ล้านบาท (6%)

เงินอุดหนุนทั่วไปที่รัฐบาลจัดสรรฯ 318.47 ล้านบาท
งบประมาณเงินรายได้ 674.31 ล้านบาท



วิทยาเขตเฉลิม พระเกียรติ จังหวัดสกลนคร

584.95 ล้านบาท (4%)

เงินอุดหนุนทั่วไปที่รัฐบาลจัดสรรฯ 359.20 ล้านบาท
งบประมาณเงินรายได้ 225.75 ล้านบาท



สถาบันสมทบ

16.91 ล้านบาท (1%)

เงินอุดหนุนทั่วไปที่รัฐบาลจัดสรรฯ - ล้านบาท
งบประมาณเงินรายได้ 16.91 ล้านบาท



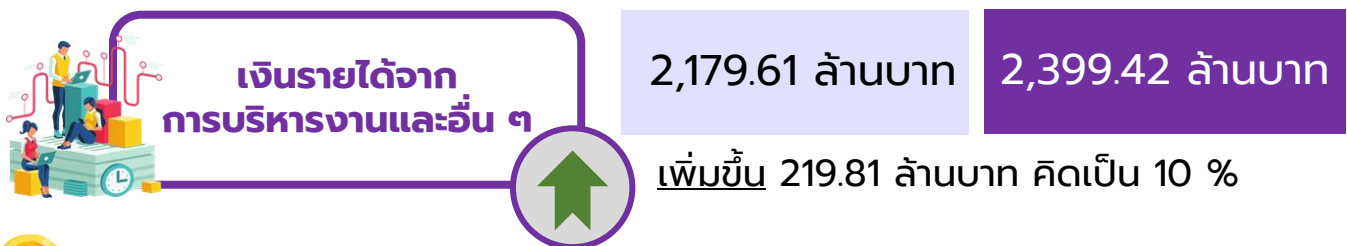
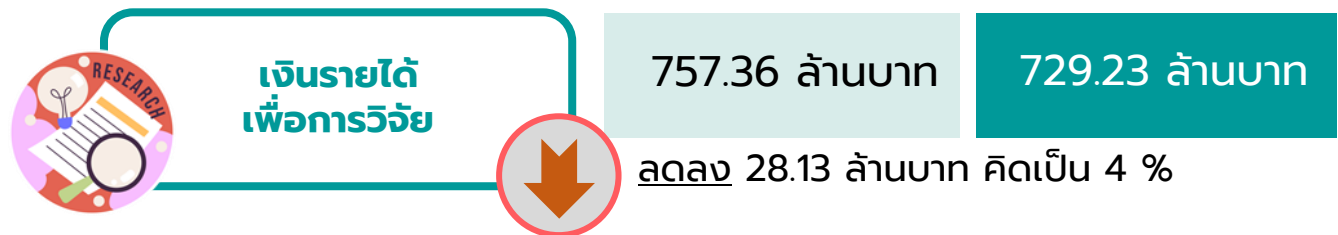
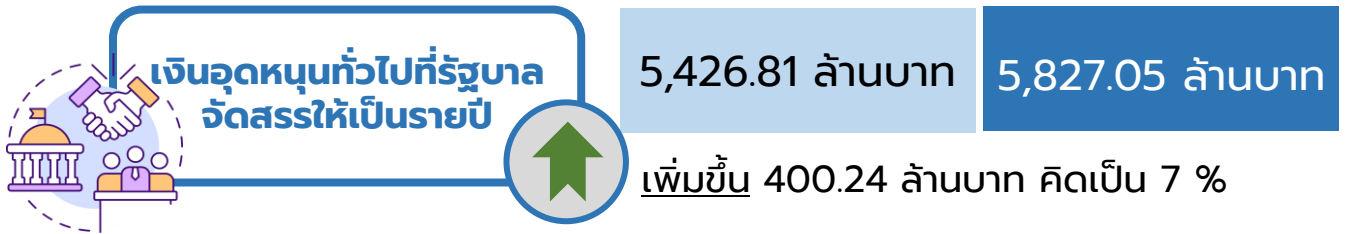
งบประมาณรายจ่าย มหาวิทยาลัยเกษตรศาสตร์ ประจำปีบัญชี พ.ศ. 2568 (ต่อ)

จำแนกตามยุทธศาสตร์มหาวิทยาลัยเกษตรศาสตร์ 4 ปี (ปีงบประมาณ พ.ศ. 2567 – 2570)

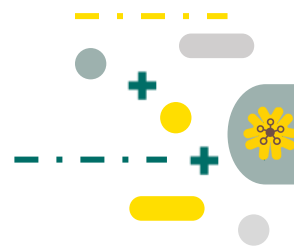


เปรียบเทียบงบประมาณรายรับ มหาวิทยาลัยเกษตรศาสตร์ ประจำปีบัญชี พ.ศ. 2567 - 2568

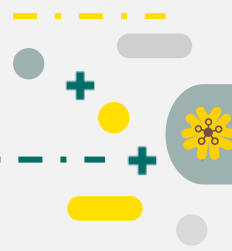
ปีบัญชี พ.ศ. 2567 ปีบัญชี พ.ศ. 2568



เปรียบเทียบงบประมาณรายจ่าย มหาวิทยาลัยเกษตรศาสตร์ ประจำปีบัญชี พ.ศ. 2567 - 2568

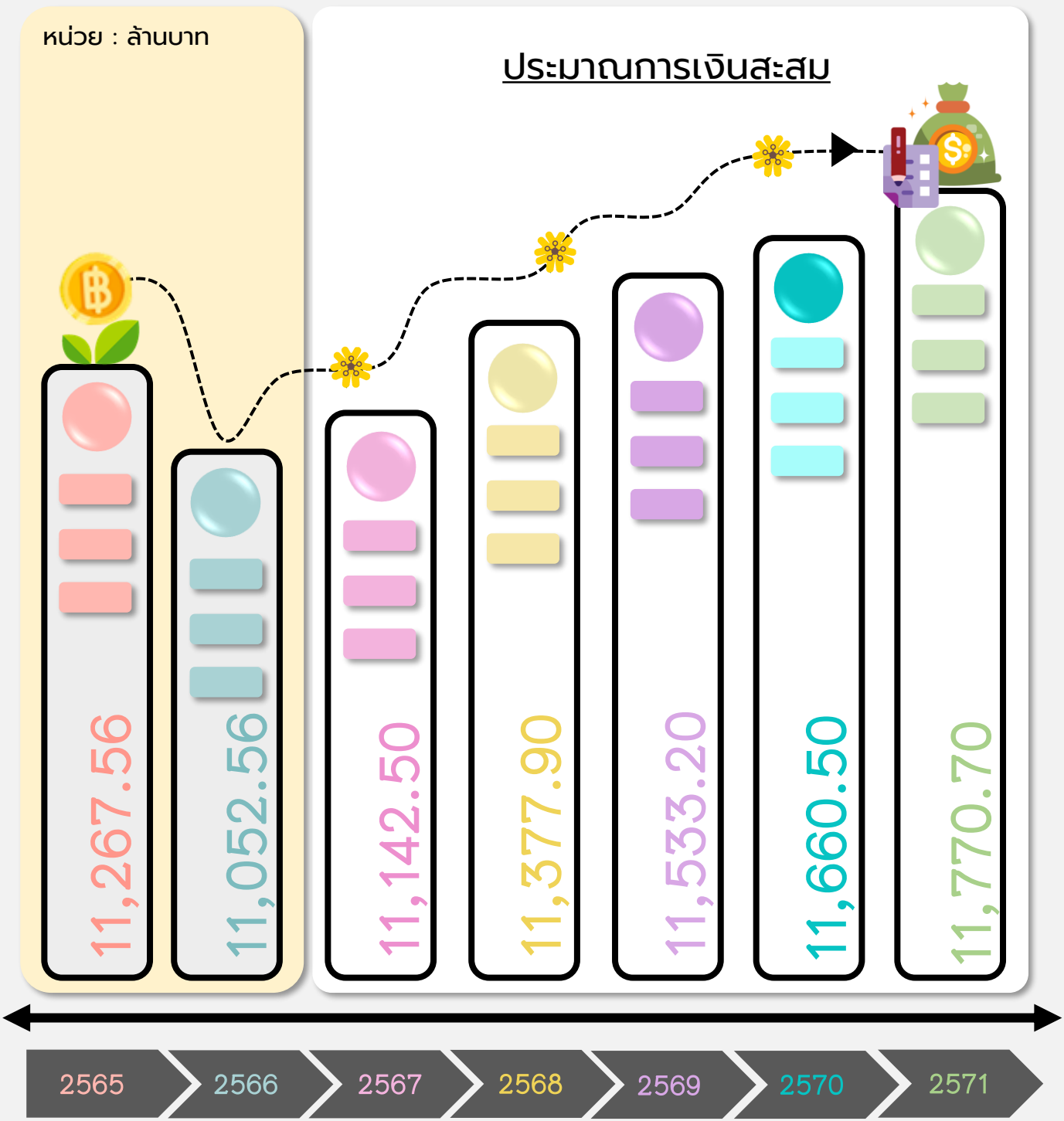


แนวโน้มเงินสะสม ภาพรวมมหาวิทยาลัยเกษตรศาสตร์ ประจำปีบัญชี พ.ศ. 2567 - 2571



หน่วย : ล้านบาท

ประมาณการเงินสะสม



ปีบัญชี

งบประมาณรายจ่าย มหาวิทยาลัยเกษตรศาสตร์ ประจำปีบัญชี พ.ศ 2568



จำแนกตามวิทยาเขต/ส่วนงาน *eee*

หน่วย : ล้านบาท

คณะ/ส่วนงาน	เงินอุดหนุนทั่วไป ที่รัฐบาลจัดสรร ให้เป็นรายปี	งบประมาณ เงินรายได้	รวมทั้งสิ้น
ภาพรวมมหาวิทยาลัย	5,827.05	10,432.88	16,259.93
บางเขน	4,382.78	8,117.38	12,500.16
- สำนักงานสภามหาวิทยาลัย	3.69	9.96	13.65
- สำนักงานมหาวิทยาลัย	780.03	1,430.00	2,210.03
- คณะเกษตร	287.46	340.86	628.32
- คณะประมง	134.44	118.27	252.71
- คณะวนศาสตร์	96.51	102.52	199.03
- คณะวิทยาศาสตร์	440.51	398.83	839.34
- คณะวิศวกรรมศาสตร์	330.57	1,383.94	1,714.51
- คณะศึกษาศาสตร์	341.34	721.25	1,062.59
- คณะเศรษฐศาสตร์	74.90	346.90	421.80

งบประมาณรายจ่าย มหาวิทยาลัยเกษตรศาสตร์ ประจำปีบัญชี พ.ศ 2568



จำแนกตามวิทยาเขต/ส่วนงาน (ต่อ) *eee*

หน่วย : ล้านบาท

คณะ/ส่วนงาน	เงินอุดหนุนทั่วไป ที่รัฐบาลจัดสรร ให้เป็นรายปี	งบประมาณ เงินรายได้	รวมทั้งสิ้น
- คณะสังคมศาสตร์	74.68	289.26	363.94
- คณะสัตวแพทยศาสตร์	282.85	1,094.93	1,377.78
- คณะอุตสาหกรรมเกษตร	138.33	146.94	285.27
- คณะมนุษยศาสตร์	141.48	219.21	360.69
- คณะสถาปัตยกรรมศาสตร์	54.84	83.98	138.82
- คณะบริหารธุรกิจ	55.94	376.20	432.14
- คณะเทคนิคการสัตวแพทย์	45.24	78.03	123.27
- คณะสิ่งแวดล้อม	45.00	79.08	124.08
- คณะแพทยศาสตร์	480.68	115.25	595.93
- คณะพยาบาลศาสตร์	108.40	27.52	135.92
- คณะสหวิทยาการจัดการ และเทคโนโลยี	20.98	1.19	22.17

งบประมาณรายจ่าย มหาวิทยาลัยเกษตรศาสตร์ ประจำปีบัญชี พ.ศ 2568



จำแนกตามวิทยาเขต/ส่วนงาน (ต่อ) *eee*

หน่วย : ล้านบาท

คณะ/ส่วนงาน	เงินอุดหนุนทั่วไป ที่รัฐบาลจัดสรร ให้เป็นรายปี	งบประมาณ เงินรายได้	รวมทั้งสิ้น
- วิทยาลัยบูรณาการศาสตร์	15.69	29.04	44.73
- วิทยาลัยนานาชาติ	4.77	12.27	17.04
- บัณฑิตวิทยาลัย	32.14	33.62	65.76
- สำนักบริการคอมพิวเตอร์	106.48	59.31	165.79
- สถาบันคั้นคว่ำและพัฒนา ผลิตภัณฑ์อาหาร	63.67	100.88	164.55
- สถาบันคั้นคว่ำและพัฒนาผลิตผล ทางการเกษตรและอุตสาหกรรม เกษตร	40.31	207.57	247.88
- สถาบันวิทยาการขั้นสูง แห่งมหาวิทยาลัยเกษตรศาสตร์	29.64	27.94	57.58
- สำนักพัฒนาการเรียนรู้ตลอดชีวิต	26.04	38.00	64.04
- สำนักบริหารการศึกษา	24.24	85.05	109.29
- สำนักหอสมุด	42.51	96.33	138.84
- สถาบันวิจัยและพัฒนา แห่งมหาวิทยาลัยเกษตรศาสตร์	4.77	12.27	17.04

งบประมาณรายจ่าย มหาวิทยาลัยเกษตรศาสตร์ ประจำปีบัญชี พ.ศ 2568



จำแนกตามวิทยาเขต/ส่วนงาน (ต่อ) *eee*

หน่วย : ล้านบาท

คณะ/ส่วนงาน	เงินอุดหนุนทั่วไป ที่รัฐบาลจัดสรร ให้เป็นรายปี	งบประมาณ เงินรายได้	รวมทั้งสิ้น
- ศูนย์นานาชาติสิรินธรเพื่อการ พัฒนาอย่างยั่งยืน	1.66	13.46	15.12
- ศูนย์นวัตกรรมวัคซีนและชีวภัณฑ์ มหาวิทยาลัยเกษตรศาสตร์	-	-	-
- สำนักพิมพ์ มหาวิทยาลัยเกษตรศาสตร์	-	1.53	1.53
- ศูนย์วิทยาศาสตร์ข้าว	15.43	14.57	30.00
วิทยาเขตกำแพงแสน	766.60	1,398.53	2,165.13
- สำนักงานวิทยาเขตกำแพงแสน	100.74	352.38	453.12
- คณะเกษตร กำแพงแสน	208.40	151.70	360.10
- คณะวิศวกรรมศาสตร์ กำแพงแสน	110.38	224.79	335.17
- คณะศึกษาศาสตร์ และพัฒนศาสตร์	106.54	142.04	248.58
- คณะศิลปศาสตร์และวิทยาศาสตร์	145.87	216.91	362.78
- คณะวิทยาศาสตร์การกีฬา และสุขภาพ	39.78	31.85	71.63

งบประมาณรายจ่าย มหาวิทยาลัยเกษตรศาสตร์ ประจำปีบัญชี พ.ศ 2568



จำแนกตามวิทยาเขต/ส่วนงาน (ต่อ) *eee*

หน่วย : ล้านบาท

คณะ/ส่วนงาน	เงินอุดหนุนทั่วไป ที่รัฐบาลจัดสรร ให้เป็นรายปี	งบประมาณ เงินรายได้	รวมทั้งสิ้น
- คณะอุตสาหกรรมบริการ	19.36	177.87	197.23
- สำนักส่งเสริมและฝึกอบรม ทำแพงแสน	28.63	85.91	114.54
- ศูนย์เทคโนโลยีชีวภาพเกษตร	6.90	15.08	21.98
วิทยาเขตศรีราชา	318.47	674.31	992.78
- สำนักงานวิทยาเขตศรีราชา	63.78	247.42	311.20
- คณะวิทยาศาสตร์ ศรีราชา	58.83	45.93	104.76
- คณะวิศวกรรมศาสตร์ ศรีราชา	74.34	100.97	175.31
- คณะวิทยาการจัดการ	65.30	228.81	294.11
- คณะพาณิชยนาวินานาชาติ	41.79	28.08	69.87
- คณะเศรษฐศาสตร์ ศรีราชา	14.43	23.10	37.53

งบประมาณรายจ่าย มหาวิทยาลัยเกษตรศาสตร์ ประจำปีบัญชี พ.ศ. 2568



จำแนกตามวิทยาเขต/ส่วนงาน (ต่อ) *eee*

หน่วย : ล้านบาท

คณะ/ส่วนงาน	เงินอุดหนุนทั่วไป ที่รัฐบาลจัดสรร ให้เป็นรายปี	งบประมาณ เงินรายได้	รวมทั้งสิ้น
วิทยาเขตเฉลิมพระเกียรติ จังหวัดสกลนคร	359.20	225.75	584.95
- สำนักงานวิทยาเขตเฉลิมพระเกียรติ จังหวัดสกลนคร	67.79	134.91	202.70
- คณะทรัพยากรธรรมชาติและอุตสาหกรรมเกษตร	87.36	25.53	112.89
- คณะวิทยาศาสตร์ และวิศวกรรมศาสตร์	93.36	28.75	122.11
- คณะศิลปศาสตร์ และวิทยาการจัดการ	54.18	22.71	76.89
- คณะสาธารณสุขศาสตร์	56.51	13.85	70.36
สถาบันสมทบ	-	16.91	16.91
- วิทยาลัยการชลประทาน	-	16.91	16.91

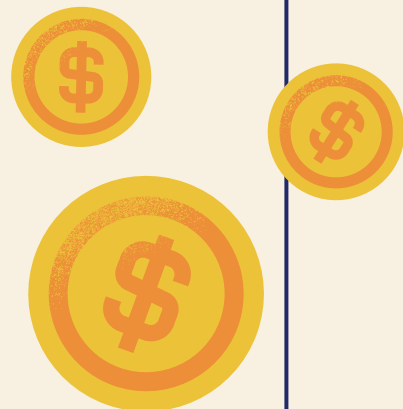
🔍 รายละเอียดเพิ่มเติม

งบประมาณรายรับและงบประมาณรายจ่ายของมหาวิทยาลัยเกษตรศาสตร์
ประจำปีบัญชี พ.ศ. 2568 ที่ประชุมสภามหาวิทยาลัยเกษตรศาสตร์ มีมติอนุมัติ
ในการประชุมครั้งที่ 8/2567 เมื่อวันที่ 26 สิงหาคม พ.ศ. 2567



เงินอุดหนุนทั่วไป ที่รัฐบาลจัดสรร ให้เป็นรายปี

ประจำปีงบประมาณ พ.ศ. 2568



เงินอุดหนุนทั่วไปที่รัฐบาลจัดสรรให้เป็นรายปี ประจำปีงบประมาณ พ.ศ. 2568



จำแนกตามงบรายจ่าย



งบบุคลากร

3,823.87 ล้านบาท

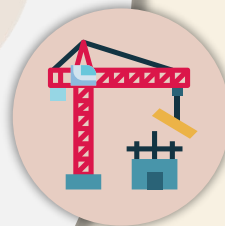
(66%)



งบดำเนินงาน

118.36 ล้านบาท

(2%)



งบลงทุน

1,613.05 ล้านบาท

(27%)



งบเงินอุดหนุน

271.77 ล้านบาท

(5%)

งบประมาณ
5,827.05
ล้านบาท



เงินอุดหนุนทั่วไปที่รัฐบาลจัดสรรให้เป็นรายปี ประจำปีงบประมาณ พ.ศ. 2568



จำแนกตามยุทธศาสตร์ชาติ

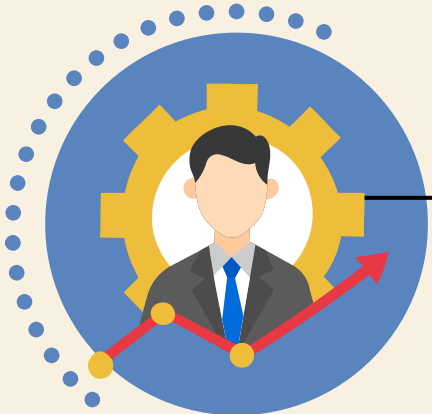
งบประมาณ **5,827.05** ล้านบาท



● ยุทธศาสตร์ที่ 2

การสร้างความสามารถ
ในการแข่งขัน

73.05 ล้านบาท
(1%)



● ยุทธศาสตร์ที่ 3

การพัฒนาและเสริมสร้าง
ศักยภาพทรัพยากรมนุษย์

5,707.00 ล้านบาท
(98%)



● ยุทธศาสตร์ที่ 4

การสร้างโอกาสและ
ความเสมอภาคทางสังคม

46.94 ล้านบาท
(1%)

เงินอุดหนุนทั่วไปที่รัฐบาลจัดสรรให้เป็นรายปี ประจำปีงบประมาณ พ.ศ. 2568

จำแนกตามแผนแม่บทภายใต้ยุทธศาสตร์ชาติ



งบประมาณ 5,827.05 ล้านบาท

ยุทธศาสตร์ที่ 2 การสร้างความสามารถในการแข่งขัน 73.05 ล้านบาท

1 การเกษตร **73.05** ล้านบาท

ยุทธศาสตร์ที่ 3 การพัฒนาและเสริมสร้างศักยภาพ ทรัพยากรมนุษย์ 5,707.06 ล้านบาท

2	บุคลากรภาครัฐ	3,823.88	ล้านบาท
3	การพัฒนาศักยภาพคนตลอดช่วงชีวิต	1,080.09	ล้านบาท
4	การเสริมสร้างให้คนไทยมีสุขภาวะที่ดี	725.42	ล้านบาท
5	การดำเนินการกิจกรรมยุทธศาสตร์ เพื่อสนับสนุนยุทธศาสตร์	63.27	ล้านบาท
6	การดำเนินการกิจพื้นฐาน เพื่อสนับสนุนยุทธศาสตร์	14.40	ล้านบาท

ยุทธศาสตร์ที่ 4 การสร้างโอกาสและความเสมอภาค ทางสังคม 46.94 ล้านบาท

7 ความเสมอภาคและหลักประกันทางสังคม **46.94** ล้านบาท



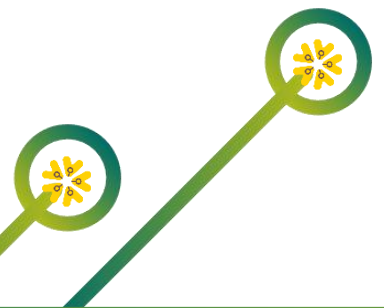
การพัฒนาที่สอดคล้องกับยุทธศาสตร์ชาติ

ยุทธศาสตร์ที่ 2

การสร้างความสามารถในการแข่งขัน



การเกษตรสร้างมูลค่า





การเกษตรสร้างมูลค่า

โครงการเมืองนวัตกรรมอาหาร FoodInnopolis

฿ 29.82 ล้านบาท

การพัฒนาและยกระดับผลิตภัณฑ์นวัตกรรมอาหาร

และบรรจุภัณฑ์ในห่วงโซ่อุปทาน 30 ผลงาน



@KASSETSART



โครงการพัฒนาและเสริมสร้างศักยภาพ

ทางด้านการสร้างมูลค่าเกษตร อาหาร

และเทคโนโลยี ฿ 25.20 ล้านบาท

สร้างต้นแบบ/พัฒนาผลิตภัณฑ์สร้างมูลค่าเกษตร อาหาร

และเทคโนโลยี 8 ต้นแบบ/ผลิตภัณฑ์

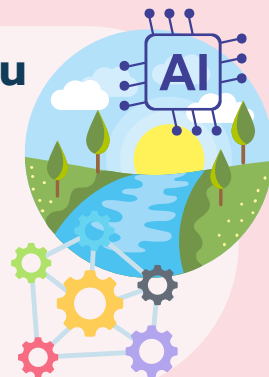
โครงการใช้ AI และ Big Data สำหรับการแจ้งเตือน

การรุกรานแนวเขตแม่น้ำ ลำคลอง และแหล่งน้ำธรรมชาติ

ระยะที่ 2 ฿ 3.16 ล้านบาท

ระบบอัตโนมัติในการแจ้งเตือนการรุกรานแนวเขตแม่น้ำ ลำคลอง

และแหล่งน้ำธรรมชาติที่ได้รับการพัฒนาเพิ่มเติม 1 ระบบ



โครงการนวัตกรรมผลิตภัณฑ์จากข้าวโภชนาการสูงเพื่อ

ลดอุบัติภัยโรคไม่ติดต่อเรื้อรัง (Non-communicable Diseases)

฿ 14.87 ล้านบาท

ชุดความรู้ด้านเกษตรสมัยใหม่เพื่อเพิ่มมาตรฐานคุณภาพ

ข้าวโภชนาการสูง 4 ต้นแบบ/กระบวนการ





การพัฒนาที่สอดคล้องกับยุทธศาสตร์ชาติ

ยุทธศาสตร์ที่ 3

การพัฒนาและเสริมสร้างศักยภาพทรัพยากรมนุษย์

- 🎯 พัฒนาศักยภาพคนตลอดช่วงชีวิต
- 🎯 เสริมสร้างให้คนมีสุขภาวะที่ดี
- 🎯 พัฒนาและเสริมสร้างศักยภาพทรัพยากรมนุษย์
- 🎯 สนับสนุนด้านการพัฒนาและเสริมสร้างศักยภาพทรัพยากรมนุษย์



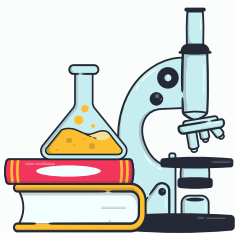
พัฒนาศักยภาพคน ตลอดช่วงชีวิต



ด้านสังคมศาสตร์

งบประมาณ **99.24** ล้านบาท

ผู้สำเร็จการศึกษา **4,854** คน



ด้านวิทยาศาสตร์และเทคโนโลยี

งบประมาณ **839.11** ล้านบาท

ผู้สำเร็จการศึกษา **7,706** คน



ด้านวิทยาศาสตร์สุขภาพ

งบประมาณ **141.75** ล้านบาท

ผู้สำเร็จการศึกษา **863** คน

เป้าหมาย



วัยเรียน/วัยรุ่น มีความรู้และทักษะในศตวรรษที่ 21 ครบถ้วน รู้จักคิด วิเคราะห์ รักการเรียนรู้ มีสำนึกพลเมือง มีความกล้าหาญทางจริยธรรม มีความสามารถในการแก้ปัญหา ปรับตัว สื่อสาร และทำงานร่วมกับผู้อื่นได้อย่างมีประสิทธิภาพ ตลอดชีวิตดีขึ้น





เสริมสร้างให้คนมีสุขภาพที่ดี



โครงการอุทยานการแพทย์ มหาวิทยาลัยเกษตรศาสตร์

 **515.59** ล้านบาท

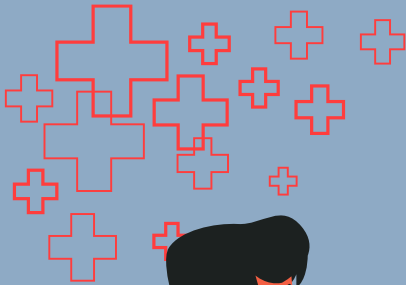
งานบริการวิชาการ
ด้านวิทยาศาสตร์สุขภาพ
60 เรื่อง/ปี



โครงการผลิตแพทย์เพิ่ม

 **132.29** ล้านบาท

ผู้สำเร็จการศึกษา
80 คน





เสริมสร้างให้คนมีสุขภาพที่ดี (ต่อ)

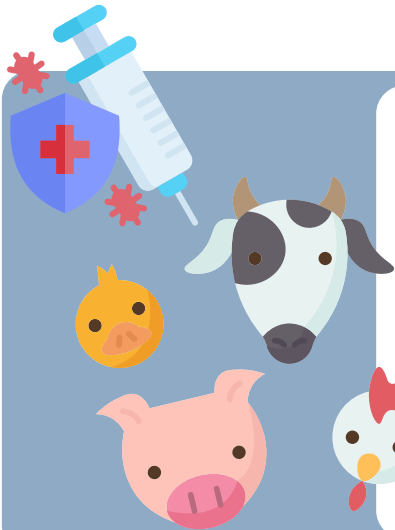


โครงการสัตว์ปลอดโรค คนปลอดภัย จากโรคพิษสุนัขบ้า

 **68.37** ล้านบาท

สัตว์ที่เข้ารับบริการ **17,000** ตัว

ผู้เข้ารับบริการ **3,000** คน



โครงการสร้างความรอบรู้ด้านการผลิต วัคซีนชนิด Autogenous vaccine เพื่อปศุสัตว์ปลอดภัยและการควบคุมปัจจัย เสี่ยงที่คุกคามสุขภาพ

 **7.76** ล้านบาท

สัตวแพทย์ผู้ควบคุมฟาร์ม และเกษตรกรผู้เลี้ยง
ปศุสัตว์ทั้งสุกร โค สัตว์ปีก และสัตว์น้ำ ได้รับความ
อบรมถ่ายทอดความรู้ เพื่อลดการใช้ยา
ปฏิชีวนะในฟาร์ม **1,200** คน

โครงการตรวจภูมิคุ้มกันที่มีต่อโรคพิษสุนัขบ้า ในสุนัขและแมว เพื่อตอบสนองนโยบายการกำจัดโรค นี้ให้หมดไปในปี พ.ศ. 2573

 **1.41** ล้านบาท

สุนัขและแมวที่ได้รับการตรวจโรคพิษสุนัขบ้า

2,000 ตัว



พัฒนาและเสริมสร้างศักยภาพ ทรัพยากรมนุษย์

ผลงานการให้บริการวิชาการ

งบประมาณสนับสนุน
ในการดำเนินงานการ
ให้บริการวิชาการแก่สังคม

ร้อยละ 100

13.97
ล้านบาท



ผลงานทำนุบำรุงศิลปวัฒนธรรม

งบประมาณสนับสนุน
ในการดำเนินงานเพื่อส่งเสริมและ
ทำนุบำรุงศิลปะและวัฒนธรรมไทย

ร้อยละ 100

0.43
ล้านบาท



เป้าหมาย

แรงงานมีศักยภาพในการเพิ่มผลผลิต มีทักษะอาชีพสูง ตระหนักใน
ความสำคัญที่จะพัฒนาตนเองให้เต็มศักยภาพ สามารถปรับตัวและเรียนรู้
สิ่งใหม่ตามพลวัตของโครงสร้างอาชีพ และความต้องการของ
ตลาดแรงงานเพิ่มขึ้น

สนับสนุนด้านการพัฒนา และเสริมสร้างศักยภาพ ทรัพยากรมนุษย์

โครงการยกระดับคุณภาพและเพิ่มประสิทธิภาพ การจัดการศึกษาสู่ความเป็นเลิศ

อันดับของ QS World University Rankings
ของมหาวิทยาลัย สาขาวิชา Agriculture & Forestry

55.15
ล้านบาท



WORLD
UNIVERSITY
RANKINGS

อันดับที่
60



โครงการพัฒนาและเสริมสร้างศักยภาพทรัพยากรมนุษย์

กิจกรรม

- ยกระดับการเรียนรู้ปฏิบัติการพันธุศาสตร์สู่ชีวิตปกติใหม่ (new normal)
- ทักษะปฏิบัติการทางด้านวิทยาศาสตร์สำหรับนักเรียน

ผู้เข้าร่วมโครงการ

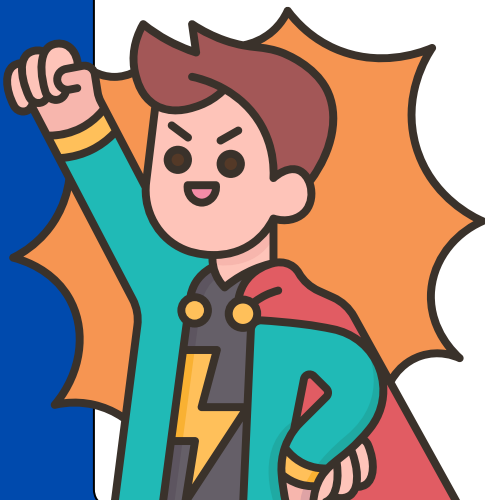
500

คน

งบประมาณ

8.12

ล้านบาท





การพัฒนาที่สอดคล้องกับยุทธศาสตร์ชาติ

ยุทธศาสตร์ที่ 4


ด้านการสร้างโอกาสและความเสมอภาคทางสังคม

 สร้างความเสมอภาคทางสังคม



สร้างความ เสมอภาคทางสังคม

โครงการสนับสนุนค่าใช้จ่ายในการจัดการศึกษา
ตั้งแต่ระดับอนุบาลจนจบการศึกษาขั้นพื้นฐาน

งบประมาณ 46.94 ล้านบาท 

นักเรียนที่ได้รับการ
สนับสนุนตามโครงการ

8,326 คน

ผู้ปกครองสามารถลดค่าใช้จ่าย
ตามรายการที่ได้รับ

ร้อยละ 100

 เป้าหมาย

คนไทยทุกคนโดยเฉพาะกลุ่มด้อยโอกาส
และกลุ่มเปราะบางได้รับการคุ้มครองและ
มีหลักประกันทางสังคมเพิ่มขึ้น



TOP 5

ส่วนงานที่ได้รับงบประมาณเงินอุดหนุนทั่วไป
ที่รัฐบาลจัดสรรให้เป็นรายปีสูงสุด



1

คณะแพทยศาสตร์ 480.68 ล้านบาท

2

คณะวิทยาศาสตร์ 440.52 ล้านบาท

3

คณะศึกษาศาสตร์ 341.34 ล้านบาท

4

คณะวิศวกรรมศาสตร์ 330.57 ล้านบาท

5

คณะเกษตร 287.46 ล้านบาท



งบประมาณเงินรายได้ ประจำปีบัญชี พ.ศ. 2568

กับการพัฒนาตามพันธกิจของมหาวิทยาลัยเกษตรศาสตร์





งบประมาณเงินรายได้ กับการพัฒนาตามพันธกิจ ของมหาวิทยาลัยเกษตรศาสตร์



งบประมาณ
เงินอุดหนุนบริการวิชาการ 5%
ของงบประมาณรายจ่าย
ประจำปีบัญชี พ.ศ. 2568



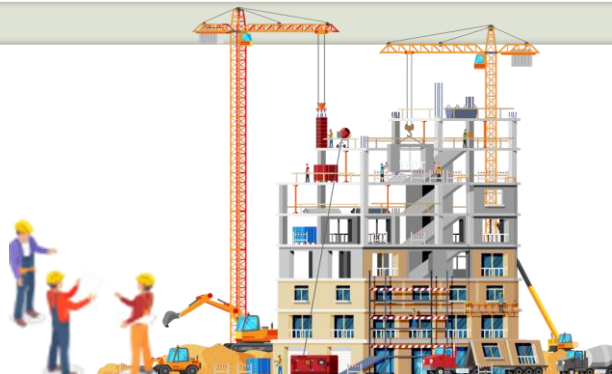
1,738.98 ล้านบาท (17%)



งบประมาณเพื่อการส่งเสริม
หรือสนับสนุนงานวิจัย 10%
ของงบประมาณรายจ่าย
ประจำปีบัญชี พ.ศ. 2568

1,139.22 ล้านบาท (11%)

เงินรายได้สมทบสิ่งก่อสร้าง
ผูกพันของเงินอุดหนุนทั่วไปที่
รัฐบาลจัดสรรให้เป็นรายปี
ประจำปีบัญชี พ.ศ. 2568
(40%)



230.90 ล้านบาท



งบประมาณเงินรายได้ กับการพัฒนาตามพันธกิจ ของมหาวิทยาลัยเกษตรศาสตร์ (ต่อ)



โครงการเสริมสร้างศักยภาพนิสิต
มหาวิทยาลัยเกษตรศาสตร์สู่สากล

8.00 ล้านบาท



Music



โครงการ KasetSart Winds
ความสัมพันธ์ทางการทูต 50 ปี
ไทย-จีน

5.00 ล้านบาท

โครงการทุนศึกษาระยะสั้นสำหรับ
นักศึกษาต่างชาติ (KU One Semester
Scholarship Program for
International Student: KUOSSPLs)

2.50 ล้านบาท





งบประมาณเงินรายได้ กับการพัฒนาตามพันธกิจ ของมหาวิทยาลัยเกษตรศาสตร์ (ต่อ)



โครงการสนับสนุนทุนวิจัย และ
ตีพิมพ์เผยแพร่ผลงานวิจัย

25.00 ล้านบาท

โครงการสนับสนุนคุณภาพ
งานวิจัยระดับบัณฑิตศึกษา

20.00 ล้านบาท

โครงการค่าใช้จ่ายจัดทำวารสารวิชาการ
Agriculture and Natural Resources
(ANRES) และวารสาร Kasetart Journal
of Social Sciences (KJSS)

5.20 ล้านบาท



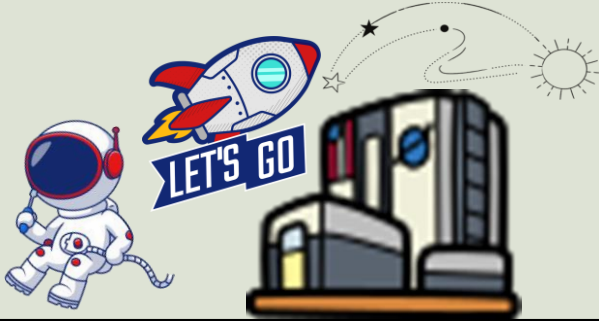
เงินรายได้ส่วนกลางที่ใช้พัฒนา มหาวิทยาลัยเกษตรศาสตร์



โครงการพัฒนา
สวนพฤกษศาสตร์กำแพงแสน



วงเงินรวมทั้งโครงการ 41.46 ล้านบาท (ปีบัญชี พ.ศ. 2567 – 2570)



โครงการความร่วมมือด้านการวิจัย
ระหว่างมหาวิทยาลัยเกษตรศาสตร์กับ
องค์การบริหารการบินและอวกาศ
แห่งชาติ (NASA) ประเทศสหรัฐอเมริกา

วงเงินรวมทั้งโครงการ 5.00 ล้านบาท (ปีบัญชี พ.ศ. 2564 – 2568)

โครงการประกวดนวัตกรรม
บูรณาการศาสตร์ มหาวิทยาลัยเกษตรศาสตร์
ครั้งที่ 4 ในชื่อ KU Innovation Season 4
CO² Systems @Phetchaburi Province



วงเงินรวมทั้งโครงการ 2.40 ล้านบาท

KU

9 S for New S-Curve

Future Food and Bio Product 01



EV and Energy 02



AI and Digital 03



New Platform for Learning 04



Health Science 05



SDGs Green Carbon Neutrality 06



Collaborative University 07



Innovative and Creative Research 08



Smart Thai and Global Citizen 09





ก้าวสู่ทศวรรษที่เก้า

โครงการอุทยานการแพทย์ มก.



สถาบันการแพทย์ชั้นนำด้านเวชศาสตร์การเกษตร
และชีวนวัตกรรม สร้างสรรค์ศาสตร์การแพทย์
แห่งแผ่นดินสู่สากล



โครงการอุทยานการแพทย์ มหาวิทยาลัยเกษตรศาสตร์ ระยะที่ 1 (พ.ศ. 2567 - 2572)

ได้รับการอนุมัติจาก **คณะรัฐมนตรี (ครม.)**

- ครั้งที่ 1 เมื่อวันที่ 24 มกราคม 2566
- ครั้งที่ 2 เมื่อวันที่ 3 ตุลาคม 2566



ภาพรวมงบประมาณ **8,863.93 ล้านบาท**

- งบเงินอุดหนุนจากรัฐบาล 7,477.83 ล้านบาท (งบบุคลากรและงบลงทุน)
- เงินรายได้ที่ มก. ต้องสบทบ 1,386.10 ล้านบาท

ประโยชน์ที่คาดว่าจะได้รับ

1. ผลิตแพทย์ที่มีอัตลักษณ์ทางเวชศาสตร์การเกษตร
2. สร้างองค์ความรู้ และนวัตกรรมทางการแพทย์และสุขภาพ
ที่เป็นอัตลักษณ์บนพื้นฐานที่เข้มแข็งของมหาวิทยาลัยเกษตรศาสตร์
3. ให้บริการทางการแพทย์อย่างมีคุณภาพแก่ประชาชน
ทุกภาคส่วนอย่างทั่วถึง



ก้าวสู่ทศวรรษที่เก้า

โครงการอุทยานการแพทย์ มก. (ต่อ)

“โครงการอุทยานการแพทย์ มหาวิทยาลัยเกษตรศาสตร์”

โรงพยาบาลมหาวิทยาลัยเกษตรศาสตร์ คณะแพทยศาสตร์
คณะพยาบาลศาสตร์ คณะเภสัชศาสตร์ คณะทันตแพทยศาสตร์ และคณะอื่น ๆ
ด้านวิทยาศาสตร์สุขภาพ บนพื้นที่มหาวิทยาลัยเกษตรศาสตร์ บางเขน
ด้านวิทยาศาสตร์สุขภาพ



ระยะเวลาดำเนินการ

ระยะที่ 1 (พ.ศ. 2567-2572)

- คณะแพทยศาสตร์ คณะพยาบาลศาสตร์ และศูนย์การแพทยศาสตรศึกษาชั้นคลินิก
- ก่อสร้างโรงพยาบาลมหาวิทยาลัยเกษตรศาสตร์ ชั้นที่ 1 ขนาด 100 เตียง และชั้นที่ 2 ขนาด 300 เตียง

ระยะที่ 2 (ตั้งแต่ปี พ.ศ. 2573)

- คณะทันตแพทยศาสตร์ คณะเภสัชศาสตร์ และคณะอื่น ๆ
- ด้านวิทยาศาสตร์สุขภาพและการแพทย์

แผนการดำเนินงาน

แผนการดำเนินการโครงการอุทยานการแพทย์ ระยะที่ 1 (พ.ศ. 2567-2572)

เป้าหมายการรับนิสิต

จำนวนนิสิต (คน)	2567	2568	2569	2570	2571	2572
คณะแพทยศาสตร์	48	48	48	48	48	48
คณะพยาบาลศาสตร์	-	70	70	70	70	70
คณะทันตแพทยศาสตร์	-	-	-	30	30	30
คณะเภสัชศาสตร์	-	-	40	40	40	40
รวมทั้งสิ้น	48	118	158	188	188	188



ก้าวสู่ทศวรรษที่เก้า

โครงการอุทยานการแพทย์ มก. (ต่อ)



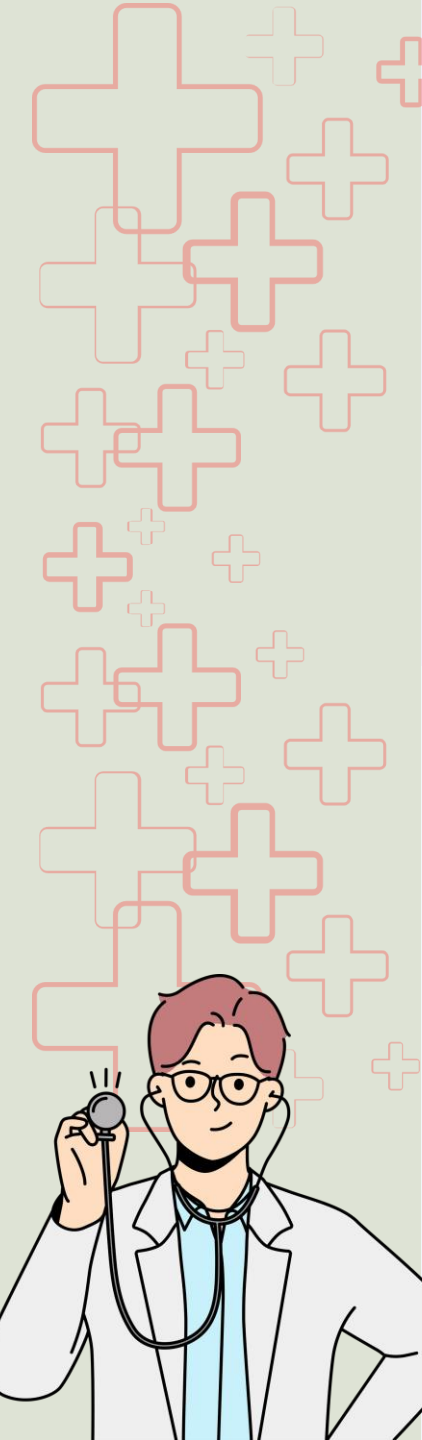
แผนการก่อสร้างอาคารโครงการอุทยานการแพทย์ (เฉพาะกิจกรรมของงบลงทุน)

กิจกรรม	2567	2568	2569	2570	2571	2572
ก่อสร้างอาคารเรียนและปฏิบัติการ คณะแพทยศาสตร์	██████████					
ก่อสร้างอาคาร sw. มก. หลังที่ 1	██████████					
จัดหาอุปกรณ์การเรียนการสอน ชั้นปรีคลินิก				██████████		
จัดหาอุปกรณ์การแพทย์ sw.มก. ขนาด 100 เตียง				██████████		
ก่อสร้างอาคาร sw.มก. หลังที่ 2		██████████				
จัดหาอุปกรณ์การแพทย์ sw. มก. ขนาด 300 เตียง					██████████	
จัดตั้งคณะพยาบาลศาสตร์ และจัดทำหลักสูตร	██████████					
ก่อสร้างอาคารเรียนและปฏิบัติการ คณะพยาบาลศาสตร์		██████████				
จัดหาอุปกรณ์การเรียนการสอน คณะพยาบาลศาสตร์						██████████

ผลการดำเนินงาน

1. ด้านโครงสร้างองค์กร การรับนิสิต และด้านอัตรากำลัง

- 1** 1 พ.ย. 65 : จัดตั้ง “คณะแพทยศาสตร์” ตามประกาศมหาวิทยาลัยเกษตรศาสตร์ เรื่อง การจัดตั้งส่วนงานของ มหาวิทยาลัยเกษตรศาสตร์ (ฉบับที่ 3) พ.ศ. 2565 ปัจจุบันมีอัตรากำลัง 105 อัตรา (สายวิชาการ 46 อัตรา สายสนับสนุน 59 อัตรา) ณ 7 ต.ค. 67
- 2** ปีการศึกษา 2567 รับนิสิตแพทย์รุ่นแรก โดยผ่านการคัดเลือกในระบบต่างๆ จำนวน 47 คน (ผลคะแนนเฉลี่ย อยู่ในลำดับที่ 13 ของประเทศไทย จาก 27 สถาบัน)
- 3** เสนอกรอบอัตรากำลังโรงพยาบาลมหาวิทยาลัยเกษตรศาสตร์ โดยได้รับความเห็นชอบแผนความต้องการบุคลากรสังกัดโรงพยาบาลมหาวิทยาลัยเกษตรศาสตร์ ปีงบประมาณ พ.ศ. 2567-2572 จำนวน 1,801 อัตรา จากกระทรวงสาธารณสุข
- 4** 26 มี.ย. 66 : จัดตั้ง “คณะพยาบาลศาสตร์” ตามมติสภามหาวิทยาลัยเกษตรศาสตร์ ในการประชุมครั้งที่ 6/2566 ปัจจุบันมีอัตรากำลัง 27 อัตรา (สายวิชาการ 18 อัตรา สายสนับสนุน 9 อัตรา) ณ 7 ต.ค. 67





ก้าวสู่ทศวรรษที่เก้า

โครงการอุทยานการแพทย์ มก. (ต่อ)



2. ด้านการก่อสร้างอาคาร

อาคาร sw. มก. หลังที่ 1
(854.83 ล้านบาท)

- เงินอุดหนุนจากรัฐบาล 598.38 ล้านบาท
- ปี 2567 89.76 ล้านบาท**
- ปี 2568 21.19 ล้านบาท
- ปี 2569 487.43 ล้านบาท
- งปม.เงินรายได้ 256.45 ล้านบาท

อาคารพักบุคลากรการแพทย์
และนิสิตแพทย์ จ.สกลนคร
(86.40 ล้านบาท)

- เงินอุดหนุนจากรัฐบาล 51.84 ล้านบาท
- ปี 2567 7.78 ล้านบาท**
- ปี 2568 12.38 ล้านบาท
- ปี 2569 31.68 ล้านบาท
- งปม.เงินรายได้ 34.56 ล้านบาท

ปีงบประมาณ พ.ศ. 2568 :
ได้รับอนุมัติงบประมาณรายจ่าย
ผูกพัน 2 โครงการ
จำนวน 3,266.05 ล้านบาท

อาคาร sw. มก. หลังที่ 2
(2,859.27 ล้านบาท)

- เงินอุดหนุนจากรัฐบาล 2,001.49 ล้านบาท
- ปี 2568 400.30 ล้านบาท**
- ปี 2569 400.30 ล้านบาท
- ปี 2570 400.30 ล้านบาท
- ปี 2571-2572 800.59 ล้านบาท
- งปม.เงินรายได้ 857.78 ล้านบาท

ปีงบประมาณ พ.ศ. 2567 :
ได้รับอนุมัติงบประมาณรายจ่าย
ผูกพัน 4 โครงการ
จำนวน 1,527.09 ล้านบาท

อาคารเรียนและปฏิบัติการ
คณะแพทยศาสตร์ (499.46 ล้านบาท)

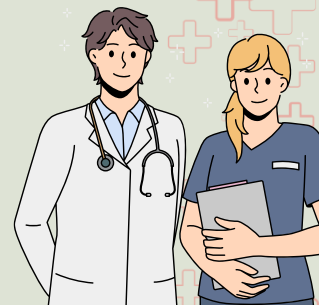
- เงินอุดหนุนจากรัฐบาล 349.62 ล้านบาท
- ปี 2567 52.44 ล้านบาท**
- ปี 2568 12.38 ล้านบาท
- ปี 2569 284.80 ล้านบาท
- งปม.เงินรายได้ 149.84 ล้านบาท

อาคารพักบุคลากรการแพทย์และนิสิตแพทย์
จ.สุพรรณบุรี (86.40 ล้านบาท)

- เงินอุดหนุนจากรัฐบาล 51.84 ล้านบาท
- ปี 2567 7.78 ล้านบาท**
- ปี 2568 12.38 ล้านบาท
- ปี 2569 31.68 ล้านบาท
- งปม.เงินรายได้ 34.56 ล้านบาท

อาคารเรียนและปฏิบัติการ
คณะพยาบาลศาสตร์ (406.78 ล้านบาท)

- เงินอุดหนุนจากรัฐบาล 284.75 ล้านบาท
- ปี 2568 56.95 ล้านบาท**
- ปี 2569 113.90 ล้านบาท
- ปี 2570 113.90 ล้านบาท
- งปม.เงินรายได้ 122.03 ล้านบาท





ก้าวสู่ทศวรรษที่เก้า

โครงการอุทยานการแพทย์ มก. (ต่อ)



คณะแพทยศาสตร์ มหาวิทยาลัยเกษตรศาสตร์



สถาบันการแพทย์ชั้นนำด้านเวชศาสตร์
การเกษตรและชีวนวัตกรรมสร้างสรรค์ศาสตร์
การแพทย์แห่งแผ่นดินสู่สากล

มุ่งเน้นผลิตบุคลากรที่มีคุณภาพสูงให้กับ
ประเทศและมุ่งหวังเป็นศูนย์กลางการให้บริการ
ทางการแพทย์และเป็นศูนย์กลางการศึกษา
การวิจัย และนวัตกรรมผสมผสานการแพทย์
บนฐานวิทยาการเกษตร อาหารและสิ่งแวดล้อม

งบประมาณ ปีบัญชี พ.ศ. 2568
120.00 ล้านบาท

3 การบูรณาการความรู้ทางการแพทย์ กับความเชี่ยวชาญของ มหาวิทยาลัยเกษตรศาสตร์



การแพทย์



เวชศาสตร์เกษตร



วิจัยและชีวนวัตกรรม





ก้าวสู่ทศวรรษที่เก้า

โครงการอุทยานการแพทย์ มก. (ต่อ)



คณะพยาบาล มหาวิทยาลัยเกษตรศาสตร์



การพยาบาลและการผดุงครรภ์เป็นวิชาชีพที่ให้บริการสุขภาพทุกกลุ่มทุกระดับ ครอบคลุมการสร้างเสริมสุขภาพ การป้องกันโรค การรักษา และการฟื้นฟูสุขภาพโดยใช้ศาสตร์และศิลป์ทางการพยาบาลอย่างเป็นองค์รวม

มุ่งเน้นให้ผู้เรียนมีส่วนร่วม ผ่านการเรียนรู้จากประสบการณ์จริง ทั้งในและนอกชั้นเรียนเพื่อเป็นผู้ดำเนินการเปลี่ยนแปลงทางสุขภาพบนพื้นฐานศาสตร์ทางการพยาบาลและศาสตร์แห่งแผ่นดิน ตามปรัชญาการศึกษาของมหาวิทยาลัยเกษตรศาสตร์ ที่เน้นการเรียนรู้ผ่านประสบการณ์จริง บูรณาการความรู้และเรียนรู้ตลอดชีวิต

งบประมาณ ปีบัญชี พ.ศ. 2568
30.00 ล้านบาท



- หลักสูตร 124 หน่วยกิต
- หลักสูตรระดับปริญญาตรี 4 ปี ปีละ 2 ภาคการศึกษา
- มีทรัพยากรการศึกษาที่ทันสมัย เพียงพอ พร้อมใช้
- มีหอพักภายในมหาวิทยาลัยปลอดภัย
- มีสิ่งอำนวยความสะดวกในการเรียนรู้
- เดินทางสะดวกปลอดภัย

✓ ได้รับการรับรองหลักสูตรพยาบาลศาสตรบัณฑิตและผ่านประเมินความพร้อมการจัดตั้งสถาบันและเปิดสอนสาขาพยาบาลศาสตรจารย์จากสภาการพยาบาล

www.nurse.ku.ac.th E-mail: Nurse@ku.th

อนุมัติแล้ว

คณะพยาบาลศาสตร์
มหาวิทยาลัยเกษตรศาสตร์

ที่ประชุมสภามหาวิทยาลัยเกษตรศาสตร์ ครั้งที่ 6/2566
วันจันทร์ที่ 26 มิถุนายน พ.ศ. 2566

อนุมัติ จัดตั้ง คณะพยาบาลศาสตร์
เขตมอสูงภายในผู้บริการ ต.อ่าวไร่ใหญ่ อ.บางบาล จ.พระนครศรีอยุธยา
พื้นที่มอสูงวัดวังทองพนาพยาบาลศาสตร์ ภา. น. ไทสมีย์



ก้าวสู่ทศวรรษที่เก้า

โครงการอุทยานการแพทย์ มก. (ต่อ)



เป้าหมายของการดำเนินการระยะที่ 2

ของโครงการอุทยานการแพทย์ มหาวิทยาลัยเกษตรศาสตร์ คือ การจัดตั้งคณะเภสัชศาสตร์ และคณะทันตแพทยศาสตร์ เพื่อเติมเต็มความสมบูรณ์เชิงวิชาการทั้งด้านการศึกษาและวิจัย และการให้บริการทางการแพทย์และด้านสุขภาพอย่างครบถ้วนเต็มรูปแบบของโรงพยาบาลมหาวิทยาลัยเกษตรศาสตร์ ขนาด 400 เตียงในอนาคต

คณะเภสัชศาสตร์ มหาวิทยาลัยเกษตรศาสตร์

การดำเนินโครงการจัดตั้งคณะเภสัชศาสตร์ ในปีบัญชี พ.ศ. 2568

1. จัดทำคำสั่งแต่งตั้งคณะกรรมการเพื่อการจัดตั้งคณะเภสัชศาสตร์ และพัฒนาหลักสูตร เภสัชศาสตรบัณฑิต มหาวิทยาลัยเกษตรศาสตร์
2. จัดทำโครงการศึกษาวิจัยและพัฒนาหลักสูตรเภสัชศาสตรบัณฑิตมหาวิทยาลัยเกษตรศาสตร์
3. จัดทำเอกสารด้านการบริหาร อัตรากำลัง โครงสร้าง และงบประมาณ

งบประมาณ ปีบัญชี พ.ศ. 2568
1.50 ล้านบาท





จัดทำโดย

งานงบประมาณ

กองบริหารยุทธศาสตร์ สำนักงานมหาวิทยาลัย

มหาวิทยาลัยเกษตรศาสตร์

โทร : สายนอก (02) 942 8157 สายใน 644715

หน่วยเงินอุดหนุนทั่วไปที่รัฐบาลจัดสรรให้เป็นรายปี

สายใน 644716, 644718

หน่วยงบประมาณเงินรายได้

สายใน 644706, 644717

E – mail : budget@ku.th