



KU
KASETSART
UNIVERSITY

งบประมาณฉบับประชาชน

มหาวิทยาลัยเกษตรศาสตร์

ปีบัญชี พ.ศ. 2567



E-BOOK
QR CODE



คำนำ

เอกสารงบประมาณฉบับประชาคมมหาวิทยาลัย
เกษตรศาสตร์ ประจำปีบัญชี พ.ศ. 2567 ฉบับนี้ ได้นำเสนอ
ข้อมูลงบประมาณประจำปีบัญชี พ.ศ. 2567 ตามประกาศสภา
มหาวิทยาลัยเกษตรศาสตร์ โดยมีการนำเสนอข้อมูล
งบประมาณภาพรวม งบประมาณรายรับ งบประมาณรายจ่าย
นโยบาย วงเงิน และโครงสร้างงบประมาณ การจำแนก
งบประมาณตามมิติต่างๆ รวมทั้งมีการนำเสนอข้อมูลการ
พัฒนาสังคม ชุมชน และมหาวิทยาลัยเกษตรศาสตร์ จาก
งบประมาณมหาวิทยาลัยเกษตรศาสตร์ ประจำปีบัญชี
พ.ศ. 2567

“งบประมาณฉบับประชาคมมหาวิทยาลัยเกษตรศาสตร์”
จัดทำในรูปแบบเอกสารอิเล็กทรอนิกส์ (E-book) ที่เข้าใจง่าย
เพื่อให้ประชาคมมหาวิทยาลัยเกษตรศาสตร์สามารถเข้าถึงและ
เข้าใจถึงงบประมาณมหาวิทยาลัยเกษตรศาสตร์ ที่สอดคล้อง
กับพันธกิจและยุทธศาสตร์ของมหาวิทยาลัย ตอบโจทย์
ยุทธศาสตร์ชาติ และสร้างประโยชน์ต่อสังคมและประเทศ
ซึ่งจะช่วยสร้างการรับรู้ ความเข้าใจต่องบประมาณ
มหาวิทยาลัยเกษตรศาสตร์มากยิ่งขึ้น

กองบริหารยุทธศาสตร์
สำนักงานมหาวิทยาลัย
มหาวิทยาลัยเกษตรศาสตร์
สิงหาคม 2567

สารบัญ

หน้า

- นโยบายการจัดทำงบประมาณ ปีบัญชี พ.ศ. 2567 1
- การจัดทำงบประมาณ ปีบัญชี พ.ศ. 2567 2
- ประมาณการรายรับ ประจำปีบัญชี พ.ศ. 2567 3
- ประมาณการรายจ่าย ประจำปีบัญชี พ.ศ. 2567 5
- เปรียบเทียบประมาณการรายรับ ประจำปีบัญชี พ.ศ. 2566 - 2567 7
- เปรียบเทียบประมาณการรายจ่าย ประจำปีบัญชี พ.ศ. 2566 - 2567 8
- แนวโน้มเงินสะสมภาพรวม ประจำปีบัญชี พ.ศ. 2566 - 2569 9
- งบประมาณรายจ่าย มหาวิทยาลัยเกษตรศาสตร์
จำแนกตามคณะ/หน่วยงาน 10
- ประมาณการรายจ่าย ประจำปีบัญชี พ.ศ. 2567
จำแนกตามยุทธศาสตร์ มหาวิทยาลัยเกษตรศาสตร์ 15
- งบประมาณแผ่นดินที่ได้รับจัดสรร 16
- โครงสร้างงบประมาณแผ่นดิน จำแนกตาม
ประเภทงบรายจ่าย 17

สารบัญ (ต่อ)

	หน้า
• งบประมาณแผ่นดิน จำแนกตามยุทธศาสตร์ชาติ	18
• งบประมาณแผ่นดิน จำแนกตามแผนแม่บทภายใต้ยุทธศาสตร์ชาติ	19
• ยุทธศาสตร์ที่ 2 ด้านการสร้างความสามารถในการแข่งขัน	20
• ยุทธศาสตร์ที่ 3 ด้านการพัฒนาและเสริมสร้างศักยภาพทรัพยากรมนุษย์	23
• ยุทธศาสตร์ที่ 4 ด้านการสร้างโอกาสและความเสมอภาคทางสังคม	29
• 5 ลำดับ ส่วนงาน ที่ได้รับงบประมาณแผ่นดินสูงสุด	31
• งบประมาณประจำปีบัญชี พ.ศ. 2567 กับการพัฒนาและตอบสนองพันธกิจของมหาวิทยาลัยเกษตรศาสตร์	32
• เงินรายได้ส่วนกลางที่ใช้พัฒนามหาวิทยาลัยฯ	35



นโยบาย/หลักเกณฑ์ การจัดทำงบประมาณ ปีบัญชี พ.ศ. 2567



การจัดทำงบประมาณมหาวิทยาลัยเกษตรศาสตร์ ประจำปีบัญชี พ.ศ. 2567 เป็นการจัดทำงบประมาณในภาพรวมมหาวิทยาลัยเกษตรศาสตร์ ประกอบด้วยงบประมาณแผ่นดิน และงบประมาณเงินรายได้ เพื่อการบริหารและพัฒนาวิทยาลัยภายใต้พระราชบัญญัติมหาวิทยาลัยเกษตรศาสตร์ พ.ศ. 2558 โดยมีแนวทางการจัดทำงบประมาณ ดังนี้

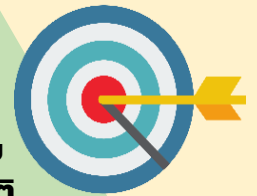


1

น้อมนำ “หลักปรัชญา
ของเศรษฐกิจพอเพียง”
มาเป็นแนวทางในการ
จัดทำงบประมาณ

2

สอดคล้องกับ
ยุทธศาสตร์ชาติ
และแผนในระดับต่างๆ



6

สอดคล้องกับ
แผนยุทธศาสตร์
มหาวิทยาลัย
และแผนปฏิบัติราชการ
ของมหาวิทยาลัย



KASETSART

Knowledge of the
Land

3

สอดคล้องกับเป้าหมาย
การพัฒนาที่ยั่งยืน
(SDGs)



สอดคล้องกับแผน
ปฏิบัติการของ
กระทรวงการอุดมศึกษา
วิทยาศาสตร์ วิจัย
และนวัตกรรม



5

สอดคล้องกับ
นโยบายการ
ขับเคลื่อน BCG
(Bio-Circular-Green
Economy) ของรัฐบาล



4

การจัดทำงบประมาณ ปีบัญชี พ.ศ. 2567



งบประมาณแผ่นดิน

จัดทำและจัดสรรตามนโยบายของภาครัฐ

จัดทำคำขอในระบบ e-Budgeting
ของสำนักงบประมาณ
10,002,331,000 บาท



ได้รับจัดสรร 5,426,805,000 บาท

งบประมาณเงินรายได้

ดำเนินการตามหลักเกณฑ์ของสภา มก.
ในการประชุมครั้งที่ 8/2566
เมื่อวันจันทร์ที่ 28 ส.ค. 66 และประกาศ
มก. เรื่อง หลักเกณฑ์และวิธีการจัดทำ
งบประมาณ มหาวิทยาลัยเกษตรศาสตร์
ประจำปีบัญชี พ.ศ. 2566

ได้รับจัดสรร 9,904,755,600 บาท



การจัดทำงบประมาณมหาวิทยาลัยเกษตรศาสตร์ ประกอบด้วย บางเขน 3 วิทยาเขต และ 1 สถาบันสมทบ

บางเขน
31 ส่วนงาน



วิทยาเขต
ศรีราชา
6 ส่วนงาน



วิทยาเขต
กำแพงแสน
9 ส่วนงาน



วิทยาเขต
เฉลิมพระเกียรติ
จังหวัดสกลนคร
5 ส่วนงาน



สถาบันสมทบ มก.
1 ส่วนงาน



หมายเหตุ 1. ส่วนงานจัดตั้งใหม่ จัดทำงบประมาณเพิ่มจากปีบัญชี พ.ศ. 2566 จำนวน 2 ส่วนงาน
ได้แก่ คณะพยาบาลศาสตร์ ศูนย์นวัตกรรมวัคซีนและชีวภัณฑ์ มก.

2. คณะสัตวแพทยศาสตร์ กำแพงแสน ปรับรูปแบบการจัดทำงบประมาณโดยรวมไปจัดทำงบประมาณ
ที่บางเขน เพียงที่เดียว

3. ปรับโครงสร้างโครงการจัดตั้งวิทยาเขตสุพรรณบุรีมาอยู่ภายใต้บางเขน

งบประมาณรายรับ มหาวิทยาลัยเกษตรศาสตร์ ประจำปีบัญชี พ.ศ. 2567

ภาพรวมงบประมาณรายรับ 15,421.4 ล้านบาท
จำแนกตามประเภทรายรับ



35 %

เงินงบประมาณแผ่นดิน
5,426.8 ล้านบาท

เงินรายได้จากการจัดการศึกษา
4,608.3 ล้านบาท

30 %



16 %

เงินรายได้จากการบริการวิชาการ
2,449.3 ล้านบาท



เงินรายได้เพื่อการวิจัย
757.3 ล้านบาท

5 %



14 %

เงินรายได้จากการบริหารงานและอื่นๆ
2,179.7 ล้านบาท



งบประมาณรายรับ มหาวิทยาลัยเกษตรศาสตร์ ประจำปีบัญชี พ.ศ. 2567 (ต่อ)



ภาพรวมงบประมาณรายรับ 15,421.4 ล้านบาท
จำแนกตามวิทยาเขต

บางเขน
11,731.8 ล้านบาท

วิทยาเขตกำแพงแสน
2,094.3 ล้านบาท

วิทยาเขตศรีราชา
1,086.1 ล้านบาท

วิทยาเขตเฉลิมพระเกียรติ
จังหวัดสกลนคร
491.4 ล้านบาท

สถาบันสมทบ
17.8 ล้านบาท

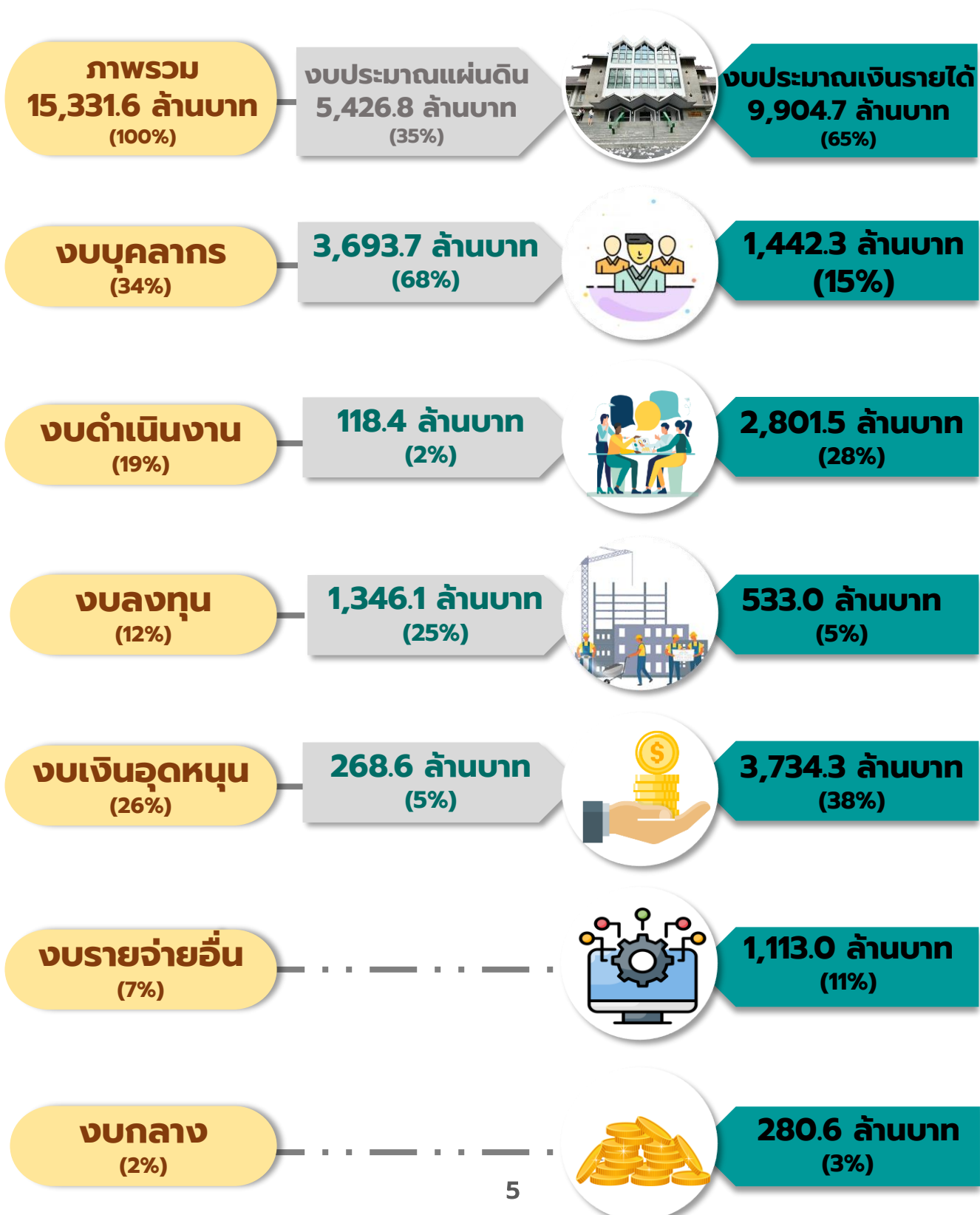
KASETSART
UNIVERSITY



งบประมาณรายจ่าย มหาวิทยาลัยเกษตรศาสตร์ ประจำปีบัญชี พ.ศ. 2567



ภาพรวมงบประมาณรายจ่าย 15,331.5 ล้านบาท
จำแนกตามประเภทรายจ่าย



งบประมาณรายจ่าย มหาวิทยาลัยเกษตรศาสตร์ ประจำปีบัญชี พ.ศ. 2567 (ต่อ)



ภาพรวมงบประมาณรายจ่าย 15,331.5 ล้านบาท
จำแนกตามวิทยาเขต



เปรียบเทียบงบประมาณรายรับ มหาวิทยาลัยเกษตรศาสตร์ ประจำปีบัญชี พ.ศ. 2566 - 2567



2566

2567

เงินงบประมาณแผ่นดิน

5,078.8 ล้านบาท



5,426.8 ล้านบาท

↑ 6.4%

เงินรายได้จากการจัดการศึกษา

4,374.8 ล้านบาท



4,608.3 ล้านบาท

↑ 5.1%

เงินรายได้จากการบริการวิชาการ

2,379.7 ล้านบาท



2,449.3 ล้านบาท

↑ 2.8%

เงินรายได้เพื่อการวิจัย

829.9 ล้านบาท



757.3 ล้านบาท

↓ 8.7%

เงินรายได้จากการบริหารงานและอื่นๆ

2,457.3 ล้านบาท



2,179.7 ล้านบาท

↓ 11.3%

รวมปีบัญชี พ.ศ. 2566
15,120.5 ล้านบาท

รวมปีบัญชี พ.ศ. 2567
15,421.4 ล้านบาท

↑ 1.9%

เปรียบเทียบงบประมาณรายจ่าย มหาวิทยาลัยเกษตรศาสตร์ ประจำปีบัญชี พ.ศ. 2566 - 2567



2566

2567

งบบุคลากร



4,973.1 ล้านบาท

5,136.0 ล้านบาท

↑ 3.2%

งบดำเนินงาน



2,793.1 ล้านบาท

2,919.9 ล้านบาท

↑ 4.3%

งบลงทุน



1,926.5 ล้านบาท

1,879.1 ล้านบาท

↓ 2.5%

งบเงินอุดหนุน



3,742.9 ล้านบาท

4,002.9 ล้านบาท

↑ 6.5%

งบรายจ่ายอื่น



1,114.9 ล้านบาท

1,113.0 ล้านบาท

↓ 0.2%

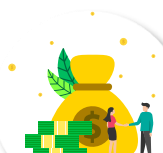
งบกลาง



257.5 ล้านบาท

280.6 ล้านบาท

↑ 8.2%



รวมปีบัญชี
พ.ศ. 2566
14,808.0 ล้านบาท

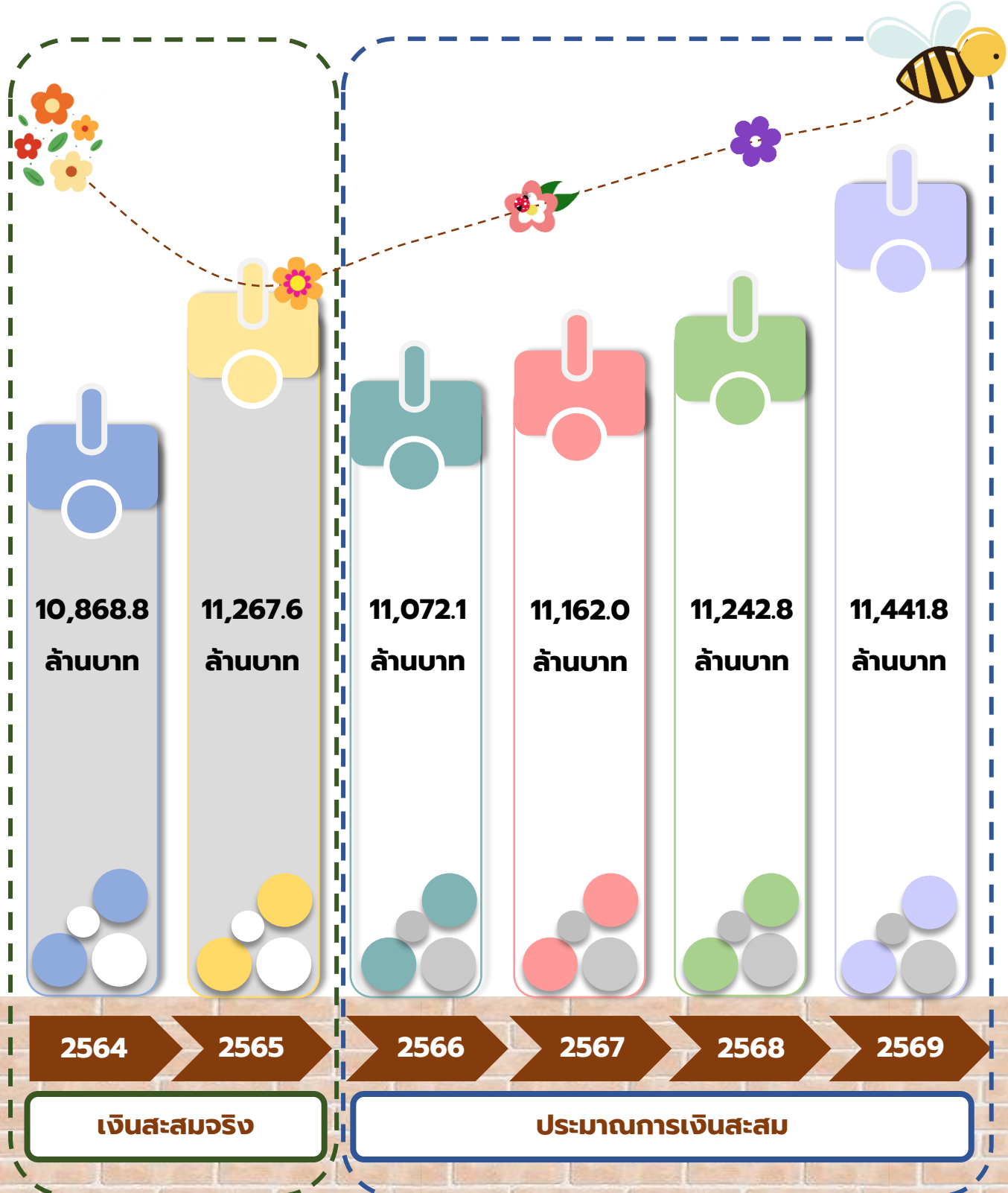
รวมปีบัญชี
พ.ศ. 2567
15,331.5 ล้านบาท

↑ 3.4%

แนวโน้มเงินสะสม

ภาพรวมมหาวิทยาลัยเกษตรศาสตร์

ประจำปีบัญชี พ.ศ. 2566 - 2569



งบประมาณรายจ่าย มหาวิทยาลัยเกษตรศาสตร์ ประจำปีบัญชี พ.ศ. 2567 จำแนกตามวิทยาเขต/ส่วนงาน



หน่วย : ล้านบาท

คณะ/ส่วนงาน	งบประมาณ แผ่นดิน	งบประมาณ เงินรายได้	รวมทั้งสิ้น
ภาพรวมมหาวิทยาลัย	5,426.8050	9,904.7556	15,331.5606
บางเขน	4,060.7093	7,854.7050	11,915.4143
- สำนักงานสภามหาวิทยาลัย	3.5222	12.0000	15.5222
- สำนักงานมหาวิทยาลัย	726.3628	1,308.4077	2,034.7705
- คณะเกษตร	286.8017	327.1446	613.9463
- คณะประมง	138.1479	103.8176	241.9655
- คณะวนศาสตร์	123.1538	102.1492	225.3030
- คณะวิทยาศาสตร์	479.9188	249.9468	729.8656
- คณะวิศวกรรมศาสตร์	291.6312	1,366.7002	1,658.331
- คณะศึกษาศาสตร์	287.8347	580.4967	868.3314
- คณะเศรษฐศาสตร์	75.1856	332.0378	407.2234
- คณะสังคมศาสตร์	70.2142	231.3245	301.5387
- คณะสัตวแพทยศาสตร์	390.3188	1,043.2526	1,433.5714

**งบประมาณรายจ่าย
มหาวิทยาลัยเกษตรศาสตร์
ประจำปีบัญชี พ.ศ. 2567
จำแนกตามวิทยาเขต/ส่วนงาน (ต่อ)**



หน่วย : ล้านบาท

คณะ/ส่วนงาน	งบประมาณ แผ่นดิน	งบประมาณ เงินรายได้	รวมทั้งสิ้น
- คณะอุตสาหกรรมเกษตร	143.4167	94.7502	238.1669
- คณะมนุษยศาสตร์	131.4660	199.6085	331.0745
- คณะสถาปัตยกรรมศาสตร์	56.0955	95.2355	151.3310
- คณะบริหารธุรกิจ	59.8383	394.1195	453.9578
- เทคนิคการสัตวแพทย์	36.8104	70.0852	106.8956
- คณะสิ่งแวดล้อม	61.8689	90.2573	152.1262
- คณะแพทยศาสตร์	206.0488	117.1316	323.1804
- คณะพยาบาลศาสตร์	0.2597	9.8000	10.0597
- วิทยาลัยบูรณาการศาสตร์	19.4737	37.5870	57.0607
-โครงการจัดตั้งวิทยาลัยนานาชาติ มหาวิทยาลัยเกษตรศาสตร์	2.7247	15.0103	17.7350
- บัณฑิตวิทยาลัย	34.6462	33.8120	68.4582
- สถาบันวิจัยและพัฒนาแห่ง มหาวิทยาลัยเกษตรศาสตร์	35.8347	440.6839	476.5186
- สถาบันคั้นคว่ำและพัฒนาผลิตภัณฑ์ อาหาร	56.9964	102.5868	159.5832

**งบประมาณรายจ่าย
มหาวิทยาลัยเกษตรศาสตร์
ประจำปีบัญชี พ.ศ. 2567
จำแนกตามวิทยาเขต/ส่วนงาน (ต่อ)**



หน่วย : ล้านบาท

คณะ/ส่วนงาน	งบประมาณ แผ่นดิน	งบประมาณ เงินรายได้	รวมทั้งสิ้น
- สถาบันคั้นคว่ำและพัฒนาผลิตผลทางการเกษตรและอุตสาหกรรมเกษตร	54.9786	205.5081	260.4867
- สถาบันวิทยาการขั้นสูงแห่งมหาวิทยาลัยเกษตรศาสตร์	72.4896	17.1167	89.6063
- สำนักพัฒนาการเรียนรู้ตลอดชีวิต	21.1340	37.3689	58.5029
- สำนักบริหารการศึกษาศึกษา	23.1510	86.0872	109.2382
- สำนักหอสมุด	57.2746	94.4120	151.6866
- สำนักบริการคอมพิวเตอร์	104.5488	42.4913	147.0401
- ศูนย์นานาชาติสิรินธรเพื่อการพัฒนาอย่างยั่งยืน	1.5682	9.7051	11.2733
- ศูนย์นวัตกรรมวัคซีนและชีวภัณฑ์มหาวิทยาลัยเกษตรศาสตร์	-	1.2880	1.2880
- สำนักพิมพ์มหาวิทยาลัยเกษตรศาสตร์	-	2.0950	2.0950
- คณะสหวิทยาการจัดการและเทคโนโลยี	6.9928	0.6872	7.6800
วิทยาเขตกำแพงแสน	791.7516	1,240.3063	2,032.0579
- สำนักงานวิทยาเขต กำแพงแสน	131.3615	377.0961	508.4576
- คณะเกษตร กำแพงแสน	213.6118	116.6013	330.2131

งบประมาณรายจ่าย
มหาวิทยาลัยเกษตรศาสตร์
ประจำปีบัญชี พ.ศ. 2567
จำแนกตามวิทยาเขต/ส่วนงาน (ต่อ)



หน่วย : ล้านบาท

คณะ/ส่วนงาน	งบประมาณ แผ่นดิน	งบประมาณเงิน รายได้	รวมทั้งสิ้น
- คณะวิศวกรรมศาสตร์ กำแพงแสน	114.6369	183.5225	298.1594
- คณะศึกษาศาสตร์และพัฒนศาสตร์	100.0468	134.9389	234.9857
- คณะศิลปศาสตร์และวิทยาศาสตร์	155.4295	165.2386	320.6681
- คณะวิทยาศาสตร์การกีฬาและสุขภาพ	31.3389	34.5210	65.8599
- คณะอุตสาหกรรมบริการ	14.5224	146.9739	161.4963
- สำนักส่งเสริมและฝึกอบรม กำแพงแสน	24.5853	65.5336	90.1189
- ศูนย์เทคโนโลยีชีวภาพเกษตร	6.2185	15.8804	22.0989
วิทยาเขตศรีราชา	291.4045	588.7073	880.1118
- สำนักงานวิทยาเขตศรีราชา	32.0047	181.6116	213.6163
- คณะวิทยาศาสตร์ ศรีราชา	72.5115	44.1509	116.6624
- คณะวิศวกรรมศาสตร์ ศรีราชา	71.7533	95.8552	167.6085
- คณะวิทยาการจัดการ	54.0859	211.7229	265.8088
- คณะพาณิชยศาสตร์บริหาร นานาชาติ	47.8707	31.6434	79.5141

งบประมาณรายจ่าย มหาวิทยาลัยเกษตรศาสตร์ ประจำปีบัญชี พ.ศ. 2567 จำแนกตามวิทยาเขต/ส่วนงาน (ต่อ)



หน่วย : ล้านบาท

คณะ/ส่วนงาน	งบประมาณ แผ่นดิน	งบประมาณ เงินรายได้	รวมทั้งสิ้น
- คณะเศรษฐศาสตร์ ศรีราชา	13.1784	23.7233	36.9017
วิทยาเขตเฉลิมพระเกียรติ จังหวัดสกลนคร	282.9396	205.7592	488.6988
- สำนักงานวิทยาเขตเฉลิมพระเกียรติ จังหวัดสกลนคร	40.0339	130.5182	170.5521
- คณะทรัพยากรธรรมชาติและ อุตสาหกรรมเกษตร	77.3406	19.4144	96.7550
- คณะวิทยาศาสตร์และ วิศวกรรมศาสตร์	90.8846	28.1511	119.0357
- คณะศิลปศาสตร์และวิทยาการจัดการ	51.2780	16.9041	68.1821
- คณะสาธารณสุขศาสตร์	23.4025	10.7714	34.1739
สถาบันสมทบ	-	15.2779	15.2779
- วิทยาลัยการชลประทาน	-	15.2779	15.2779

SCAN HERE



รายละเอียดเพิ่มเติม

งบประมาณรายรับและงบประมาณรายจ่ายของ
มหาวิทยาลัยเกษตรศาสตร์ ประจำปีบัญชี พ.ศ. 2567
ที่ประชุมสภามหาวิทยาลัยเกษตรศาสตร์ มีมติอนุมัติ
ในการประชุมครั้งที่ 3/2567 เมื่อวันที่ ๒๕ มีนาคม พ.ศ. 2567



ประมาณการรายจ่าย มหาวิทยาลัยเกษตรศาสตร์ ประจำปีบัญชี พ.ศ. 2567



แผนปฏิบัติการ 4 ปีมหาวิทยาลัยเกษตรศาสตร์ (ปี พ.ศ. 2567 – 2570)
ประจำปีงบประมาณ พ.ศ. 2567

ยุทธศาสตร์ มหาวิทยาลัยเกษตรศาสตร์

งบประมาณ

1



การสร้างสรรค์ศาสตร์แห่ง
แผ่นดิน เพื่อสนับสนุนการ
พัฒนาประเทศที่ยั่งยืน

1,955 ล.

2



การพัฒนาสู่ความเป็นเลิศทาง
วิชาการในระดับสากล

1,060 ล.

3



การเพิ่มคุณภาพแลประสิทธิภาพ
การดำเนินงานตามภารกิจบนหลัก
ธรรมาภิบาล

828 ล.

4



การบูรณาการศาสตร์สุขภาพ
และนวัตกรรมทางการแพทย์
เพื่อสุขภาวะที่ดีของประชาชน
และสังคม

1,200 ล.

5



การเพิ่มศักยภาพในการบริหาร
จัดการทรัพยากรเพื่อความยั่งยืน
ภายใต้สภาวะการเปลี่ยนแปลง

223 ล.

รวม

5,266 ล.

KU

**KASETSART
UNIVERSITY**

**งบประมาณแผ่นดิน
ที่ได้รับจัดสรร
ประจำปีงบประมาณ พ.ศ. 2567**



โครงสร้างงบประมาณแผ่นดิน ประจำปีงบประมาณ พ.ศ. 2567 จำแนกตามประเภทงบรายจ่าย

งบประมาณ **5,426.8050** ล้านบาท

งบบุคลากร



3,693.7421 ล้านบาท
(68%)

งบดำเนินงาน



118.3620 ล้านบาท
(2%)



งบลงทุน



1,346.0717 ล้านบาท
(25%)

งบเงินอุดหนุน



268.6292 ล้านบาท
(5%)



โครงสร้างงบประมาณแผ่นดิน ประจำปีงบประมาณ พ.ศ. 2567 จำแนกตามยุทธศาสตร์ชาติ



งบประมาณ **5,426.8050** ล้านบาท

ยุทธศาสตร์ที่ 2

การสร้างความสามารถในการแข่งขัน



37.1661 ล้านบาท
(0.7%)

ยุทธศาสตร์ที่ 3

การพัฒนาและเสริมสร้างศักยภาพ
ทรัพยากรมนุษย์



5,344.1793 ล้านบาท
(98.5%)

ยุทธศาสตร์ที่ 4

การสร้างโอกาสและความเสมอภาค
ทางสังคม



45.4596 ล้านบาท
(0.8%)

งบประมาณแผ่นดิน

จำแนกตามแผนแม่บทภายใต้ยุทธศาสตร์ชาติ

งบประมาณ 5,426.8050 ล้านบาท

แผนแม่บทฯ

งบประมาณ
(ล้านบาท)

ยุทธศาสตร์ที่ 2 การสร้างความสามารถในการแข่งขัน 37.1661 ล้านบาท

1	การเกษตร	35.1661
2	เขตเศรษฐกิจพิเศษ	2.0000

ยุทธศาสตร์ที่ 3 การพัฒนาและเสริมสร้างศักยภาพทรัพยากรมนุษย์ 5,344.1793 ล้านบาท

3	บุคลากรภาครัฐ	3,693.7421
4	การพัฒนาศักยภาพคนตลอดช่วงชีวิต	1,181.4108
5	การเสริมสร้างให้คนไทยมีสุขภาวะที่ดี	451.3522
6	การดำเนินการกิจกรรมยุทธศาสตร์เพื่อสนับสนุนยุทธศาสตร์	3.2750
7	การดำเนินการกิจพื้นฐานเพื่อสนับสนุนยุทธศาสตร์	14.3992

ยุทธศาสตร์ที่ 4 การสร้างโอกาสและความเสมอภาคทางสังคม (45.4596 ล้านบาท)

8	ความเสมอภาคและหลักประกันทางสังคม	45.4596
---	----------------------------------	---------

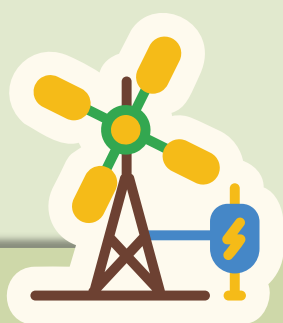


ยุทธศาสตร์ที่ 2



ด้านการสร้างความสามารถ ในการแข่งขัน

- 🎯 การเกษตรสร้างมูลค่า
- 🎯 พัฒนาพื้นที่เขตเศรษฐกิจพิเศษ (EEC)



การเกษตรสร้างมูลค่า

1 โครงการเมืองนวัตกรรมอาหาร FoodInnovopolis @KASSETSART

การพัฒนาและยกระดับผลิตภัณฑ์
นวัตกรรมอาหารและบรรจุภัณฑ์
ในห่วงโซ่อุปทาน

25 ผลงาน

22.6827
ล้านบาท



9.4834
ล้านบาท

2

โครงการการสร้างมูลค่าเกษตร อาหาร และเทคโนโลยี

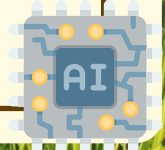
ผู้เข้าร่วมโครงการที่ได้รับการพัฒนา
และได้รับการบริการ **300 คน**



3 โครงการใช้ AI และ Big Data สำหรับการแจ้งเตือน การรुक้าแนวเขตแม่น้ำลำคลอง และแหล่งน้ำธรรมชาติ ระยะที่ 2

3.0000
ล้านบาท

ระบบอัตโนมัติในการแจ้งเตือนการ
รुक้าแนวเขตแม่น้ำ ลำคลอง และ
แหล่งน้ำธรรมชาติ ที่ได้รับการ
พัฒนาเพิ่มเติม **1 ระบุ**



🎯 พัฒนาพื้นที่เขตเศรษฐกิจพิเศษ (EEC)

โครงการพัฒนาบุคลากรสู่เศรษฐกิจมูลค่าสูงที่เป็นมิตรต่อสิ่งแวดล้อมในเขตเศรษฐกิจพิเศษภาคตะวันออก



2 ล้านบาท

แรงงานที่ได้รับการพัฒนาทักษะที่สูงขึ้น **150 คน**



เป้าหมาย

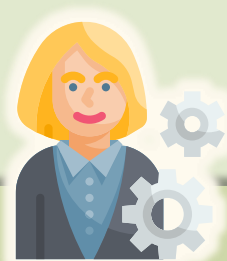
การลงทุนในเขตพัฒนาเศรษฐกิจพิเศษชายแดนที่เพิ่มขึ้น



ยุทธศาสตร์ที่ 3

ด้านการพัฒนาและเสริมสร้าง ศักยภาพทรัพยากรมนุษย์

- 🎯 พัฒนาศักยภาพคนตลอดช่วงชีวิต
- 🎯 เสริมสร้างให้คนมีสุขภาวะที่ดี
- 🎯 พัฒนาและเสริมสร้างศักยภาพ
ทรัพยากรมนุษย์
- 🎯 สนับสนุนด้านการพัฒนาและเสริมสร้าง
ศักยภาพทรัพยากรมนุษย์



🎯 พัฒนาศักยภาพคนตลอดช่วงชีวิต



ด้านสังคมศาสตร์	ด้านวิทยาศาสตร์และเทคโนโลยี	ด้านวิทยาศาสตร์สุขภาพ
67.6209 ล้านบาท	1,005.5755 ล้านบาท	108.2144 ล้านบาท

ผู้สำเร็จการศึกษา

- ด้านสังคมศาสตร์ **4,889** คน
- ด้านวิทยาศาสตร์และเทคโนโลยี **7,624** คน
- ด้านวิทยาศาสตร์สุขภาพ **803** คน



เป้าหมาย

วัยเรียน/วัยรุ่น มีความรู้และทักษะในศตวรรษที่ 21 ครบถ้วน รู้จักคิด วิเคราะห์ รักการเรียนรู้ มีสำนึกพลเมือง มีความกล้าหาญทางจริยธรรม มีความสามารถในการแก้ปัญหา ปรับตัว สื่อสาร และทำงานร่วมกับผู้อื่นได้อย่างมีประสิทธิภาพตลอดชีวิตดีขึ้น



🎯 เสริมสร้างให้คน + + มีสุขภาพที่ดี

157.7518 ล้านบาท

1 โครงการอุทยานการแพทย์ มหาวิทยาลัยเกษตรศาสตร์

- ❑ งานบริการวิชาการด้านวิทยาศาสตร์สุขภาพ
60 เรื่อง/ปี

2 โครงการผลิตแพทย์เพิ่ม

- ❑ ผู้สำเร็จการศึกษา **80 คน**

143.6738 ล้านบาท



เป้าหมาย 

มีระบบสาธารณสุขที่ได้มาตรฐาน
ที่ประชากรทุกระดับเข้าถึงได้ดีขึ้น



🎯 เสริมสร้างให้คน

มีสุขภาพที่ดี (ต่อ)

68.3656 ล้านบาท

3 โครงการสัตว์ปลอดโรค คนปลอดภัย จากโรคพิษสุนัขบ้าตามพระปณิธาน ศาสตราจารย์ ดร.สมเด็จเจ้าฟ้าฯ กรมพระศรีสวางควัฒนวรขัตติยราชนารี

- ❑ สัตว์ที่เข้ารับบริการ **17,000 ตัว**
- ❑ ผู้เข้ารับบริการ **3,000 ราย**



80.7044 ล้านบาท

4 โครงการสร้างความรอบรู้ด้านการผลิตวัคซีนชนิด Autogenous vaccine เพื่อปศุสัตว์ปลอดภัยและการควบคุมปัจจัยเสี่ยงที่คุกคามสุขภาพ:

- ❑ สัตวแพทย์ผู้ควบคุมฟาร์ม และเกษตรกรผู้เลี้ยงปศุสัตว์ทั้ง สุกร โค สัตว์ปีก และสัตว์น้ำ ได้รับการอบรมถ่ายทอดความรู้ เพื่อลดการใช้ยาปฏิชีวนะในฟาร์ม **1,200 คน**



0.8566 ล้านบาท

5 โครงการตรวจภูมิคุ้มกันที่มีต่อโรคพิษสุนัขบ้าในสุนัขและแมว เพื่อตอบสนองนโยบายการกำจัดโรคนี้ให้หมดไปในปี พ.ศ. 2573

- ❑ ประชาชนเข้าร่วมโครงการ **800 คน**

🎯 พัฒนาและเสริมสร้างศักยภาพ ทรัพยากรมนุษย์

การดำเนินการกิจพื้นฐานเพื่อสนับสนุนยุทธศาสตร์
ด้านการพัฒนาและเสริมสร้างศักยภาพทรัพยากรมนุษย์



ผลงาน
การให้บริการวิชาการ
งบประมาณสนับสนุน
ในการดำเนินงานการ
ให้บริการวิชาการแก่สังคม
ร้อยละ 100

13.9717
ล้านบาท



ผลงานทำนุบำรุง
ศิลปวัฒนธรรม
งบประมาณสนับสนุน
ในการดำเนินงานเพื่อส่งเสริมและ
ทำนุบำรุงศิลปและวัฒนธรรมไทย
ร้อยละ 100

0.4275
ล้านบาท

เป้าหมาย

แรงงานมีศักยภาพในการเพิ่มผลผลิต มีทักษะอาชีพสูง ตระหนัก
ในความสำคัญที่จะพัฒนาตนเองให้เต็มศักยภาพ สามารถ
ปรับตัวและเรียนรู้สิ่งใหม่ตามพลวัตของโครงสร้างอาชีพ และ
ความต้องการของตลาดแรงงานเพิ่มขึ้น



สนับสนุนด้านการพัฒนาและเสริมสร้าง ศักยภาพทรัพยากรมนุษย์



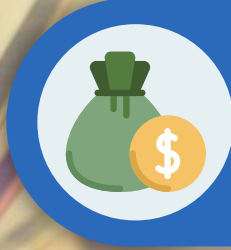
แผนแม่บท

ความเสมอภาคและหลักประกัน
ทางสังคม



โครงการ

พัฒนาและเสริมสร้างศักยภาพ
ทรัพยากรมนุษย์



3.2750 ล้านบาท



กิจกรรม

- ❑ จัดการศึกษาทักษะปฏิบัติการทางวิทยาศาสตร์ในการศึกษาขั้นพื้นฐานทุกระดับ
- ❑ ยกระดับการเรียนรู้ปฏิบัติการพันธุศาสตร์สู่ชีวิตปกติใหม่ (new normal)



ยุทธศาสตร์ที่ 4



ด้านการสร้างโอกาส
และความเสมอภาคทางสังคม

🎯 สร้างความเสมอภาคทางสังคม



🎯 สร้างความเสมอภาคทางสังคม



โครงการสนับสนุนค่าใช้จ่ายในการจัดการศึกษาตั้งแต่ระดับอนุบาลจนจบการศึกษาขั้นพื้นฐาน

45.4596 ล้านบาท

❑ นักเรียนที่ได้รับการสนับสนุนตามโครงการ 8,466 คน

❑ ค่าใช้จ่ายที่ผู้ปกครองสามารถลดค่าใช้จ่ายตามรายการที่ได้รับ ร้อยละ 100



เป้าหมาย

คนไทยทุกคน โดยเฉพาะกลุ่มด้อยโอกาสและกลุ่มเปราะบางได้รับการคุ้มครองและมีหลักประกันทางสังคมเพิ่มขึ้น



5 ลำดับ ส่วนงาน



ที่ได้รับงบประมาณแผ่นดินสูงสุด



คณะวิทยาศาสตร์

฿ 479.9188



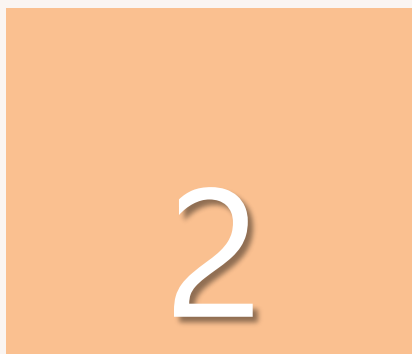
คณะสัตวแพทยศาสตร์

฿ 390.3188



คณะวิศวกรรมศาสตร์

฿ 291.6312



หน่วยล้านบาท

4



คณะศึกษาศาสตร์

฿ 287.8347

5



คณะเกษตร

฿ 286.8017

งบประมาณเงินรายได้
ประจำปีบัญชี พ.ศ. 2567
กับการพัฒนาตามพันธกิจ
ของมหาวิทยาลัยเกษตรศาสตร์



งบประมาณเงินรายได้ กับการพัฒนาตามพันธกิจ ของมหาวิทยาลัยเกษตรศาสตร์

งบประมาณเพื่อการส่งเสริม
หรือสนับสนุนงานวิจัย
มากกว่า 10%
ของงบประมาณรายจ่าย
ประจำปีบัญชี พ.ศ. 2567



1,087.0338
ล้านบาท

11.0%



งบประมาณ
เงินอุดหนุนบริการวิชาการ
มากกว่า 5%
ของงบประมาณรายจ่าย
ประจำปีบัญชี พ.ศ. 2567



1,634.7449
ล้านบาท

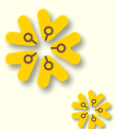
16.5%



เงินรายได้สมทบ
สิ่งก่อสร้างผูกพันของ
งบประมาณแผ่นดิน
ประจำปีบัญชี พ.ศ. 2567
(40%)



75.3109
ล้านบาท





โครงการจัดการแข่งขัน กีฬามหาวิทยาลัย แห่งประเทศไทย ครั้งที่ 49 “นันทรีเกมส์ 2567”

25.0000
ล้านบาท



โครงการพัฒนาแพลตฟอร์มการ ท่องเที่ยวเชิงวัฒนธรรมในพื้นที่ระเบียง เศรษฐกิจพิเศษกลาง-ตะวันตก (Central-Western Economic Corridor : CWEC)

2.0000
ล้านบาท

ตัวชี้วัด : จำนวนแพลตฟอร์มข้อมูล
ความหลากหลายทาง
วัฒนธรรมเพื่อการท่องเที่ยว

อยุธยา นครปฐม สุพรรณบุรีและกาญจนบุรี : พัฒนาเป็นฐานเศรษฐกิจชั้นนำด้านอุตสาหกรรม เกษตร การท่องเที่ยวและอุตสาหกรรมไฮเทค มูลค่าสูง เชื่อมโยงกับ กกม. และพื้นที่โดยรอบ และ EEC โดยระเบียงเศรษฐกิจพิเศษภาคกลาง-ตะวันตก (CWEC)

- เพิ่มความสามารถในการแข่งขันของฐานอุตสาหกรรมเดิม
- ส่งเสริมการพัฒนาอุตสาหกรรมแห่งอนาคต
- ส่งเสริมการพัฒนาเขตการท่องเที่ยวเชิงมรดกโลกประวัติศาสตร์และการอนุรักษ์



โครงการ carbon neutrality in paddy field

1.0000
ล้านบาท

ตัวชี้วัด : SDGs Report

โครงการฝึกอบรมพัฒนาทักษะการ ดูแลสุขภาพเพื่อสุขภาพที่ดีของ ชุมชนในจังหวัดสุพรรณบุรี

0.6000
ล้านบาท

ตัวชี้วัด : ร้อยละการเพิ่มขึ้นของรายได้
หลังจากเข้าร่วมโครงการ

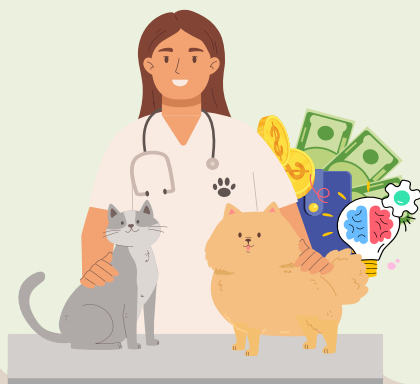


เงินรายได้ส่วนกลางที่ใช้พัฒนา มหาวิทยาลัยเกษตรศาสตร์ งบประมาณกว่า 200 ล้านบาท



โครงการเสริมสร้างภาพลักษณ์/
เอกลักษณ์ของ
มหาวิทยาลัยเกษตรศาสตร์
15.0000 ล้านบาท

โครงการสนับสนุนทุนอุดหนุนวิจัยเพื่อพัฒนา
นักวิจัยรุ่นใหม่ มหาวิทยาลัยเกษตรศาสตร์
ประจำปีงบประมาณ พ.ศ. 2567
12.6675 ล้านบาท



โครงการทุนพัฒนาศักยภาพบุคลากรรุ่นใหม่
คณะสัตวแพทย์ มหาวิทยาลัยเกษตรศาสตร์
8.8639 ล้านบาท

โครงการปรับปรุงอาคารวิทยพัฒนา
เพื่อใช้เป็นอาคารการเรียนการสอน
ของคณะพยาบาลศาสตร์
8.0474 ล้านบาท



เงินรายได้ส่วนกลางที่ใช้พัฒนา มหาวิทยาลัยเกษตรศาสตร์ (ต่อ) งบประมาณกว่า 200 ล้านบาท



โครงการพัฒนากิจกรรมเสริมหลักสูตร
ภาษาอังกฤษเพื่อมุ่งสู่ระดับ B2

7.7612 ล้านบาท

โครงการส่งเสริมศักยภาพนักวิจัยและยกระดับ

ผลงานทางวิชาการเพื่อผลักดันอันดับ

ของมหาวิทยาลัยในระดับโลกของ

มหาวิทยาลัยเกษตรศาสตร์

6.9500 ล้านบาท



โครงการการจัดทำวารสารทางวิชาการ

นานาชาติปี 2567 -2569

(Agriculture and Natural Resource และ

Kasetsart Journal of Social Science)

7.7612 ล้านบาท

เงินรายได้ส่วนกลางที่ใช้พัฒนา มหาวิทยาลัยเกษตรศาสตร์ (ต่อ) งบประมาณกว่า 200 ล้านบาท

โครงการส่งเสริมความร่วมมือทางวิชาการและ
สร้างเครือข่ายระหว่างมหาวิทยาลัยเกษตรศาสตร์
กับสถาบันอุดมศึกษาในสาธารณรัฐประชาชนจีน

5.0000 ล้านบาท



โครงการพัฒนาสวนพฤกษศาสตร์
กำแพงแสน

5.0000 ล้านบาท

โครงการปลูกป่าเพื่อรองรับนโยบาย
ความเป็นกลางทางคาร์บอน
(Carbon Neutrality)

ของมหาวิทยาลัยเกษตรศาสตร์
2.2635 ล้านบาท



S – curve ตัวที่ 2

เฉลิมฉลองการสถาปนา มก. ปีที่ 80

อุตสาหกรรมการแพทย์ครบวงจร (Medical Hub)

คณะแพทยศาสตร์ มหาวิทยาลัยเกษตรศาสตร์



งบประมาณ
ปีบัญชี พ.ศ. 2567
มากกว่า **330.06800** ล้านบาท



เบญจรงค์ พร้อมแล้ว! รับแพทย์รุ่นแรก 48 คน ผ่านที่
แคสติ้ง 67 เน้นรอบรู้รักษาโรคจากสัตว์สู่คน

วันที่ 13 พฤษภาคม 2566 - 15:10 น.



เน้นอัตลักษณ์ เวชศาสตร์การเกษตรและชีวนวัตกรรม
(Agro-Medicine and Bio-Innovation) ที่เชื่อมโยง
ความรู้ขั้นสูง ด้านการเกษตร อาหาร ป่าไม้ สิ่งแวดล้อม
ไปสู่การแพทย์ เป็นแห่งแรกของประเทศไทยและเอเชีย

S – curve ตัวที่ 2

เฉลิมฉลองการสถาปนา มก. ปีที่ 80

อุตสาหกรรมทางการแพทย์ครบวงจร (Medical Hub)

คณะพยาบาลศาสตร์ มหาวิทยาลัยเกษตรศาสตร์



สภามหาวิทยาลัยเกษตรศาสตร์
ครั้งที่ 6/2566 วันที่ 26 มิ.ย.66
มีมติอนุมัติจัดตั้ง
คณะพยาบาลศาสตร์

เพื่อรองรับการจัดตั้งโรงพยาบาล
มหาวิทยาลัยเกษตรศาสตร์ อย่างมีประสิทธิภาพ
ภายใต้โครงการอุทยานการแพทย์ มหาวิทยาลัย
เกษตรศาสตร์



งบประมาณ
ปีบัญชี พ.ศ. 2567
มากกว่า **15.8000** ล้านบาท





จัดทำโดย

งานงบประมาณ

กองบริหารยุทธศาสตร์ สำนักงานมหาวิทยาลัย

มหาวิทยาลัยเกษตรศาสตร์

โทร : (02) 942 8158

(02) 942 8200 ต่อ 644704 - 5

E – mail : budget@ku.th