

แผนที่ยุทธศาสตร์ กองแผนงาน พ.ศ.2553-2560

กองแผนงานเป็นองค์กรสมรรถนะสูง นำนโยบายของมหาวิทยาลัยไปสู่การปฏิบัติให้เกิดสัมฤทธิ์ผล

ระบบบริหารนโยบาย และการปฏิบัติงานด้านแผนที่มีประสิทธิภาพ

วิสัยทัศน์

เป้าประสงค์

ประสิทธิผล

คุณภาพการบริการ

ประสิทธิภาพ

พัฒนาองค์กร

1.การจัดทำและถ่ายทอดนโยบายที่เกิดผลสำเร็จ
อย่างมีคุณภาพ

2.การสื่อสารประสานงานและความร่วมมือทั้งภายในและภายนอกมหาวิทยาลัย
ที่สร้างความเข้าใจอันดี

3.การสร้างอุปสงค์ความต้องการใช้บริการเพิ่มขึ้น

4.การสร้างความสัมพันธ์ที่ดีกับผู้รับบริการและผู้มีส่วนได้ส่วนเสีย

5.การมีข้อมูลที่ถูกต้อง ชัดเจน ครบถ้วน นำไป
สื่อสารได้ง่าย และทันต่อความต้องการ

6.การมีเครื่องมือ กระบวนการ และเทคโนโลยีที่สร้างความรู้
ความเข้าใจเพื่อประสานนโยบายสู่การปฏิบัติ

7.การมีภาพลักษณ์ที่เชื่อถือและ
ไว้วางใจได้

8.การติดต่อประสานงาน
ให้บริการที่ใกล้ชิด ทันเวลา

9.การพัฒนาระบบการจัดทำ
ข้อมูล การรายงานและสารสนเทศ

10.การพัฒนาระบบการวิเคราะห์ข้อมูลที่มี
คุณภาพและกระบวนการบริหารแผนที่ใช้งานง่าย

11. การพัฒนาสื่อ
การประชาสัมพันธ์และเผยแพร่ผลงาน

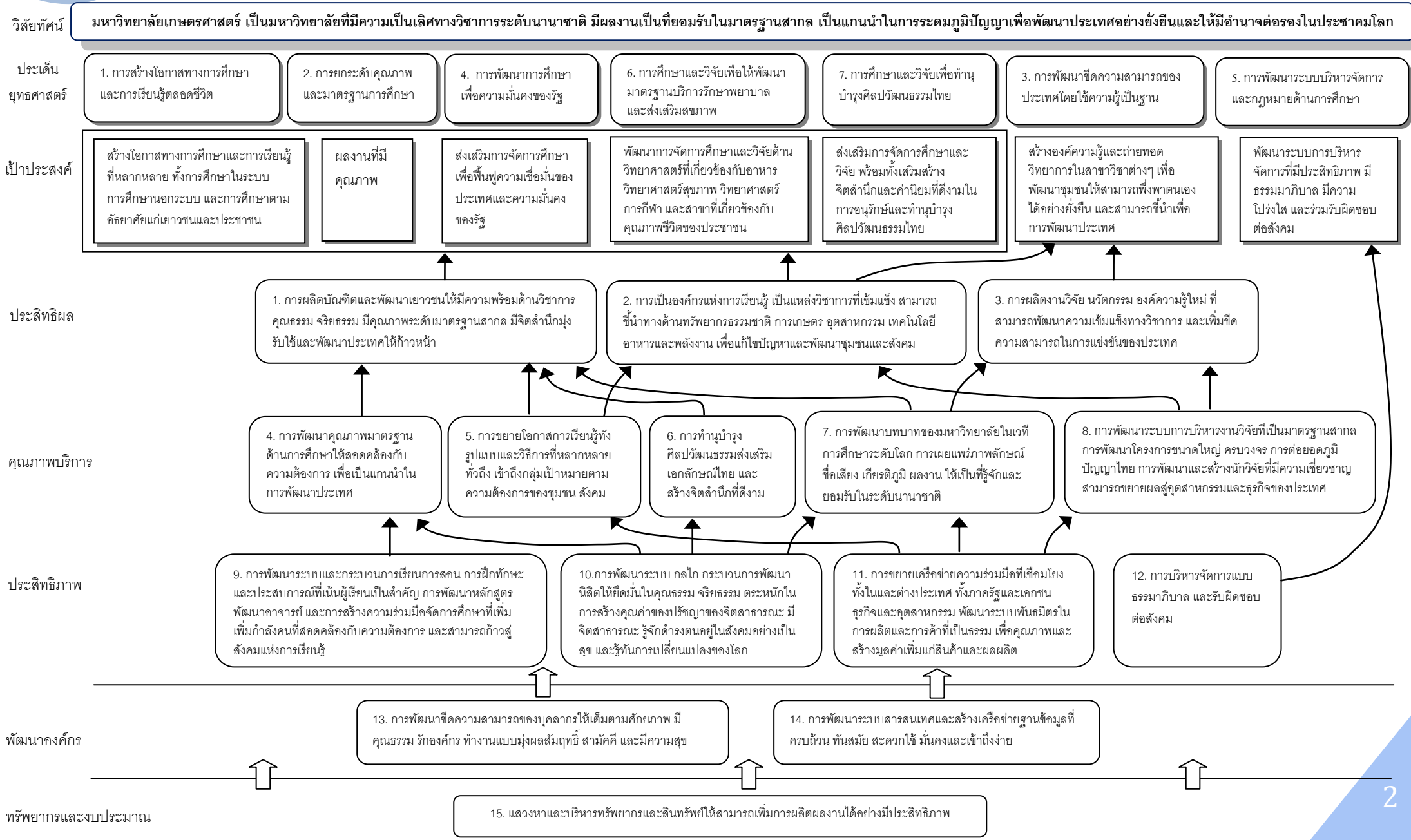
12. การแลกเปลี่ยนเรียนรู้และขยายขอบเขต
ความสัมพันธ์กับผู้รับบริการ

13. การพัฒนาสมรรถนะของบุคลากร

14. การยกระดับการใช้ประโยชน์เทคโนโลยีสารสนเทศ

15. การสร้างบรรยากาศการเรียนรู้และวัฒนธรรมที่มุ่งผลสำเร็จ

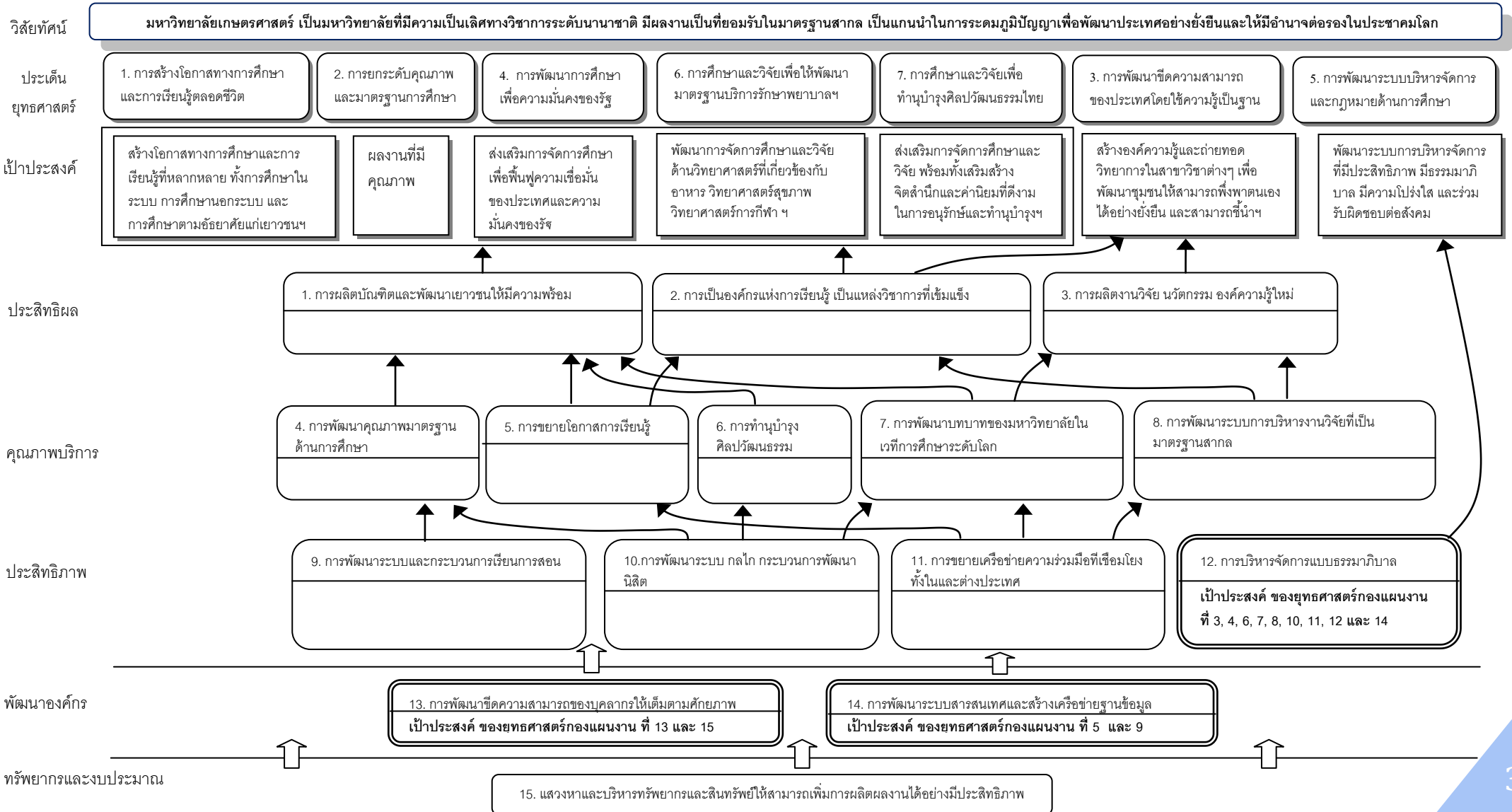
แผนที่ยุทธศาสตร์มหาวิทยาลัยเกษตรศาสตร์



การเชื่อมโยงแผนยุทธศาสตร์กองแผนงาน พ.ศ.2553 -2560 กับแผนยุทธศาสตร์การบริหารมหาวิทยาลัยเกษตรศาสตร์ พ.ศ. 2552-2555

1) เชื่อมโยงเป้าประสงค์ของยุทธศาสตร์

ผังแสดงความเชื่อมโยงเป้าประสงค์ยุทธศาสตร์ของกองแผนงาน ต่อเป้าประสงค์ยุทธศาสตร์ของมหาวิทยาลัย



2) เชื่อมโยงยุทธศาสตร์ เป้าหมาย และตัวชี้วัด

ในการเชื่อมโยงแผนยุทธศาสตร์กองแผนงาน กับแผนยุทธศาสตร์การบริหารมหาวิทยาลัยเกษตรศาสตร์ พ.ศ.2552-2556 ตามเป้าประสงค์ที่ 12 , 13 และ 14 ของแผนที่ยุทธศาสตร์มหาวิทยาลัยเกษตรศาสตร์ กองแผนงานได้รองรับยุทธศาสตร์ เป้าหมาย และตัวชี้วัดของมหาวิทยาลัย ดังนี้

2.1) ประเด็นยุทธศาสตร์ที่ 5 / เป้าประสงค์ 12 ในแผนที่ยุทธศาสตร์

กลยุทธ์ที่ 1. พัฒนาระบบการบริหารที่มีธรรมาภิบาล

มาตรการที่ 1.2 พัฒนาระบบการปฏิบัติงานที่รวดเร็วและมีประสิทธิภาพในหน่วยงานทุกระดับ

มาตรการที่ 1.3 ส่งเสริมการบริหารงานในเชิงรุกและการมีส่วนร่วมของบุคลากรทุกระดับเพื่อพัฒนาองค์กรอย่างต่อเนื่อง และนำไปสู่ความเป็นนานาชาติ ที่เป็นที่ยอมรับ

ตัวชี้วัด 1) สภามหาวิทยาลัยใช้หลักธรรมาภิบาลในการบริหารจัดการและสามารถผลักดันสถาบันให้แข่งขันได้ในระดับสากล (สกอ.)

เป้าหมาย : ระดับ 5

โครงการ : 1.โครงการเพื่อการบริหารจัดการแบบธรรมาภิบาล (5-1-01)

นอกจากนี้ มีตัวชี้วัดที่เกี่ยวข้องอื่นๆ ได้แก่

ดัชนีฯ 12. ระดับคุณภาพของการกำกับดูแลตามหน้าที่และบทบาทของสภามหาวิทยาลัยและการถ่ายทอดเป้าหมายจากสภามหาวิทยาลัยสู่สถาบันอุดมศึกษา

12.2 ระดับคุณภาพของการถ่ายทอดเป้าหมายของสภามหาวิทยาลัยสู่การปฏิบัติ

โดยมี ยุทธศาสตร์ โครงการและตัวชี้วัด ในแผนยุทธศาสตร์กองแผนงานที่รองรับยุทธศาสตร์ เป้าหมาย และตัวชี้วัดของมหาวิทยาลัย ดังตาราง

ยุทธศาสตร์	โครงการ	ตัวชี้วัด
กลยุทธ์ 1 พัฒนาระบบสนับสนุนการจัดทำและถ่ายทอดนโยบาย ฯ	3. พัฒนาการให้บริการที่สอดคล้องกับความต้องการของผู้รับบริการ 6. พัฒนาเครื่องมือ กระบวนการ และเทคโนโลยีเพื่อประสานนโยบายสู่การปฏิบัติ 10.1 พัฒนาระบบการวิเคราะห์ข้อมูลและคู่มือการวิเคราะห์ข้อมูล 10.2 พัฒนาระบบการและคู่มือบริหารแผน	3. ระดับความสำเร็จของการให้บริการที่สอดคล้องกับความต้องการของผู้รับบริการ (ดัชนี 2.2) 6.1 มีวิธีการจัดการกระบวนการงานให้มีประสิทธิภาพเพื่อลดขั้นตอนในการทำงาน (6.5) 6.2 มีการตรวจสอบกระบวนการงานที่มีความเสี่ยงสูงพร้อมหาทางป้องกัน (6.6) 6.3 งานที่มีการวิเคราะห์และนำผลไปปรับปรุงขั้นตอนการปฏิบัติงาน (ดัชนี 3.10) 10. 1 มีระบบการวิเคราะห์ข้อมูลที่เป็นรูปธรรมชัดเจนพร้อมคู่มือการปฏิบัติ 10. 2 มีระบบและกระบวนการบริหารแผนที่เป็นรูปธรรมชัดเจนพร้อมคู่มือการปฏิบัติ 14. มีการใช้เทคโนโลยีและวิธีที่เหมาะสมในการเพิ่มประสิทธิภาพและผลผลิตเพื่อให้เป็นไปตามวัตถุประสงค์หลักของกระบวนการงาน (6.3)